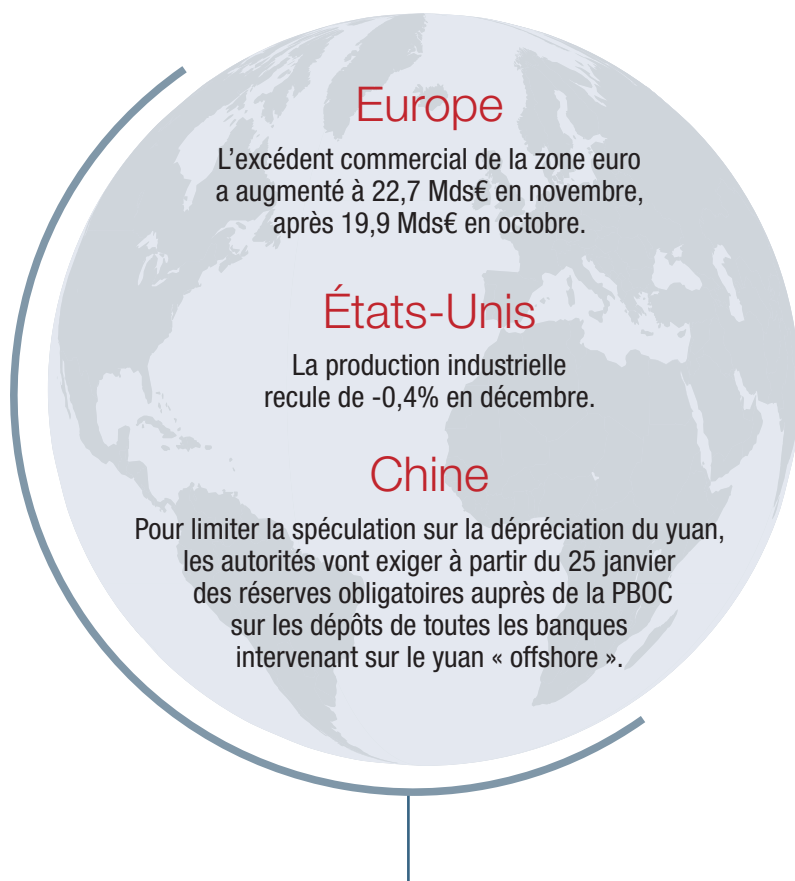


Le CAC enregistre une nouvelle semaine de baisse: jeudi -1,8% et vendredi -2,4%. La chute des marchés chinois et la poursuite de la baisse du pétrole, qui a franchi à la baisse les 30\$ en cours de semaine, restent au cœur des inquiétudes des investisseurs.



SOCIÉTÉS

ABInbev emprunte pour 46 Mds\$ sur le marché obligataire pour financer le rachat de SAB Miller. Cette opération rencontre un franc succès avec près de 110 Mds\$ de demande de la part des investisseurs.

CONCLUSION

La publication des résultats du dernier trimestre a commencé de façon mitigée et ne peut contrer le stress causé par la chute libre du prix du baril. Les doutes quant à l'économie chinoise s'étendent désormais à la croissance américaine, affaiblie par la crise du secteur énergétique. Les anticipations deviennent cependant si négatives que les titres de producteurs de matières premières s'offrent des rebonds temporaires à la moindre stabilisation des prix spot. La volatilité des cours pourrait annoncer une inversion de tendance. Dans cette attente, nous allégeons nos expositions japonaises, suisses ou anglaises.



PERFORMANCES DES FONDS ET DES MARCHÉS

	Niveau de risque (sur 7)	Au 15/01/2016	2016	2015	5 ans ou depuis date de création	Depuis le 08/01/2016	Volatilité 1 an
CAC 40		4210,16	-9,21%	8,53%	4,08%	-2,85%	22,53%
DOW JONES		15988,08	-8,25%	-2,23%	50,57%	-2,19%	16,13%
EURO STOXX 50		2952,48	-9,64%	3,85%	-2,17%	-2,67%	23,04%
MSCI EMERGENTS		709,19	-10,70%	-16,96%	-30,23%	-4,17%	16,95%
MSCI World EUR		141,814	-9,27%	8,34%	66,04%	-3,00%	18,74%
EURO MTS		223,119	0,87%	1,67%	34,86%	0,21%	4,79%
EURO USD		1,0916	0,50%	-10,22%	-24,24%	-0,05%	12,25%
OR		1088,88	2,59%	-10,42%	-4,34%	-1,37%	13,55%
PETROLE BRENT		31,01	-15,11%	-36,28%	-61,86%	-6,40%	33,97%
ALIZE - Allocation Monde	4	117,45	-6,76%	4,64%	19,77%	-2,17%	9,31%
EURUS - Patrimonial Monde	4	121,42	-3,19%	4,87%	17,85%	-1,15%	5,30%
ZEPHYR - Multi-arbitrages*	3	99,31	-2,39%	2,81%	-0,69%	-0,95%	4,51%
S.A.F.I.R - Equilibré transatlantique**	4	102,84	-5,49%	4,56%	2,84%	-1,90%	8,68%

*(créé 15/12/10) **(créé 29/10/13)

Source : Bloomberg/Athymis

Les chiffres cités ont trait aux années écoulées, les performances passées ne sont pas un indicateur fiable des performances à venir.

Europe

Pays	Statistique	Impact(*)	Pays	Statistique	Impact(*)
Allemagne	Le PIB a progressé de +1,7% en 2015.		France	L'inflation augmente de +0,2 point pour s'établir à 0,2%.	
Zone euro	L'excédent commercial a augmenté à 22,7 Mds€ en novembre, après 19,9 Mds€ en octobre.		France	Le déficit budgétaire revient à -70,5 Mds € en 2015, en baisse de -15 Mds par rapport à 2014	
Royaume-Uni	La production industrielle recule de -0,7% en novembre.				

USA

Statistique	Impact(*)	Statistique	Impact(*)
La confiance des consommateurs du Michigan s'améliore en janvier.		L'indicateur avancé Empire State de la Fed de New York s'inscrit en baisse en janvier.	●
La production industrielle baisse de -0,4% en décembre.		La Fed va verser au Trésor américain 117 Mds\$ de profits liés à son portefeuille obligataire, soit une hausse de +21% par rapport à 2014.	

Asie et Émergents

Pays	Statistique	Impact(*)	Pays	Statistique	Impact(*)
Chine	Le pays publie un excédent commercial de 60,0 Mds\$ en décembre après 54,1 Mds\$ en novembre.	●	Chine	Les autorités vont exiger à partir du 25 janvier des réserves obligatoires sur les dépôts de toutes les banques intervenant sur le yuan « offshore »	
Chine	Les nouveaux prêts bancaires s'établissent à 598 Mds de yuans en décembre (vs 709 Mds en novembre) et atteignent 1820 Mds en tenant compte des émissions obligataires		Japon	L'enquête Eco Watchers Survey se redresse en décembre	
			Brésil	Les ventes au détail chutent de -7.8% en novembre en glissement annuel, plus forte baisse en 10 ans.	

(*) Un signal vert signale une hausse sur le marché actions concerné, un signal rouge une baisse de ce même marché. La variation n'est pas forcément durable ni significative.

SOCIÉTÉS

Résultats	Autres opérations	Montant de la transaction
Bons résultats JPMorgan, Infosys, SAP, Sodexo, Beiersdorf	AB Inbev emprunte pour l'achat de SABMiller.	46 Mds\$
En ligne Jeronimo Martins	BHP Billiton inscrit une dépréciation sur ses actifs.	7,2 Mds\$
Mauvais résultats Richemont, Burberry, Lindt, Carrefour, Casino, Alcoa (perte de -500 M\$), GoPro, Best Buy	Goldman Sachs met un terme aux poursuites relatives à la crise immobilière.	5 Mds\$
	Qingdao Haier acquiert l'activité électroménager de General Electric.	5,4 Mds\$
	Renault est perquisitionné par la DGCCRF.	Baisse de -23% du titre en séance

ATHYMIS : CARACTÉRISTIQUES DES FONDS

	Actions	Obligations	Dollar	Rendement poche oblig.	Duration poche oblig.
Alizé	69,4%	9,0%	18,8%	4,6%	2,7
Eurus	23,7%	52,1%	15,7%	5,2%	3,0
Zéphyr	15,8%	30,7%	12,4%	5,4%	3,2

Données au 15/01/2016. Les ratios obligataires sont calculés avec les données fin de mois fournies par les sociétés de gestion. Ils sont purement indicatifs et n'engagent en rien Athymis Gestion quant à la performance finale.

www.athymis.fr

Le présent document est fourni à titre d'information uniquement et ne constitue pas la base d'un contrat ou d'un engagement de quelque nature que ce soit. ATHYMIS GESTION n'accepte aucune responsabilité, directe ou indirecte, qui pourrait résulter de l'utilisation de toutes informations contenues dans ce document. Il n'est pas destiné à être distribué à, ou utilisé par, des personnes physiques ou des entités qui seraient ressortissantes ou auraient leur résidence ou leur siège dans un état où sa distribution, publication, mise à disposition ou utilisation seraient contraires aux lois ou règlements en vigueur. Les informations, avis et évaluations qu'il contient reflètent un jugement au moment de sa publication et sont susceptibles d'être modifiés sans notification préalable. Ce document ne saurait être interprété comme étant un conseil juridique, réglementaire, fiscal, financier ou encore comptable. Avant d'investir, le souscripteur doit comprendre les risques et mérites financiers des services ou produits financiers considérés et consulter ses propres conseillers. Avant d'investir, il est recommandé de lire attentivement la documentation contractuelle et, en particulier, les prospectus qui décrivent en détail les droits et obligations des investisseurs ainsi que les risques liés à l'investissement dans de tels produits financiers.