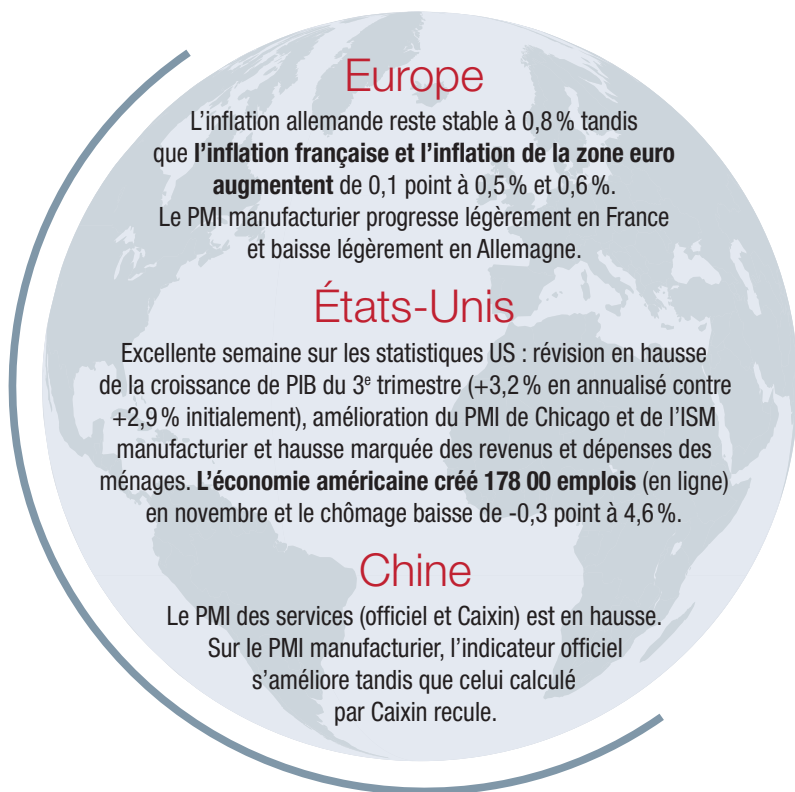


Le CAC 40 recule légèrement la semaine dernière. Les regards étaient tournés vers le référendum en Italie et les élections présidentielles autrichiennes. En Italie, le « non » l'emporte clairement avec 60 % des voix : Matteo Renzi présente sa démission. En Autriche, l'écologiste Van der Bellen bat le candidat de l'extrême droite. En ce lundi, **le marché d'actions européennes réagit bien** : hausse de 1,3 %



LE SAVIEZ-VOUS ?

Le PIB de l'Italie équivaut au PIB du Texas et de l'Oklahoma réunis...

SOCIÉTÉS

Samsung Electronics, présent dans Athymis Millennial, progresse la semaine dernière pour atteindre son plus haut niveau historique. Sous la pression d'activistes, le groupe annonce plusieurs mesures favorables aux actionnaires, comme une hausse du dividende et un programme de rachat d'actions, des changements au sein du comité de direction et des promesses de changements dans la structure du conglomérat.

CONCLUSION

Si la sortie de l'Italie de la zone euro semble écartée à court terme, nous gardons un œil attentif sur le système bancaire italien où Unicredit et Banco Monte Paschi di Siena doivent réaliser des augmentations de capital. Dans un contexte de **statistiques économiques robustes**, nos expositions actions restent inchangées : 80 % sur **Athymis Global** et 27 % sur **Athymis Patrimoine**. Nous restons prudemment positifs sur les actions. Malgré des rotations sectorielles marquées et parfois défavorables, nous maintenons un niveau d'exposition élevé (supérieur à 95 %) sur les portefeuilles **d'Athymis Millennial et Athymis Millennial Europe, la volatilité des marchés à court terme offrant de bons points d'entrée sur des dossiers remarquables.**



PERFORMANCES DES FONDS ET DES MARCHÉS

| | Niveau de risque (sur 7) | Au 02/12/2016 | 2016 | 2015 | 5 ans ou depuis date de création | Depuis le 25/11/2016 | Volatilité 1 an |
|------------------------------------|--------------------------|---------------|----------------|---------------|----------------------------------|----------------------|-----------------|
| CAC 40 | | 4528,82 | -2,33 % | 8,53 % | 43,09 % | -0,47 % | 22,20 % |
| S&P 500 | | 2191,95 | 7,24 % | -2,23 % | 76,16 % | -0,97 % | 14,05 % |
| EURO STOXX 50 | | 3015,13 | -7,72 % | 3,85 % | 28,71 % | -1,09 % | 23,06 % |
| MSCI EMERGENTS | | 853,07 | 7,42 % | -16,96 % | -11,22 % | -0,32 % | 17,30 % |
| EURO MTS | | 226,3729 | 2,34 % | 1,67 % | 37,58 % | 0,00 % | 3,94 % |
| EURO USD | | 1,0664 | -1,82 % | -10,22 % | -20,36 % | 0,71 % | 8,16 % |
| OR | | 1177,25 | 10,91 % | -10,42 % | -32,60 % | -0,56 % | 15,77 % |
| FUTURE SUR PETROLE BRENT | | 54,46 | 46,08 % | -34,97 % | -50,46 % | 15,28 % | 37,35 % |
| ATHYMIS GLOBAL | 5 | 120,49 | -4,34 % | 4,64 % | 26,33 % | 0,62 % | 11,60 % |
| ATHYMIS PATRIMOINE | 4 | 126,15 | 0,58 % | 4,87 % | 25,66 % | 0,06 % | 5,95 % |
| ATHYMIS ALTERNATIFS | 3 | 96,95 | -4,71 % | 2,81 % | 7,02 % | 0,21 % | 3,48 % |
| ATHYMIS MILLENNIAL* | Nouveaux 6 | 102,39 | | | | | |
| ATHYMIS MILLENNIAL EUROPE** | 6 | 92,95 | | | | | |

* Part P créée le 29/06/2016. ** Part P créée le 08/09/2016.

Les chiffres cités ont trait aux années écoulées, les performances passées ne sont pas un indicateur fiable des performances à venir.

Source : Bloomberg/Athymis



ATHYMIS : CARACTÉRISTIQUES DES FONDS

| | Actions | Obligations | Stratégies alternatives et diversifiées | Dollar | Rendement poche oblig. | Duration poche oblig. |
|----------------------------------|---------|-------------|---|--------|------------------------|-----------------------|
| ATHYMIS GLOBAL | 79,8% | 12,1% | 1,8% | 12,9% | 1,2% | 3,9 |
| ATHYMIS PATRIMOINE | 27,1% | 63,8% | 6,9% | 11,8% | 4,0% | 3,4 |
| ATHYMIS ALTERNATIFS | 9,9% | 0,0% | 92,3% | 0,9% | NA | NA |
| ATHYMIS MILLENNIAL | 97,3% | 0,0% | 0,0% | 69,5% | NA | NA |
| ATHYMIS MILLENNIAL EUROPE | 95,1% | 0,0% | 0,0% | 0,0% | NA | NA |

Données au 02/12/2016. Les ratios obligataires sont calculés avec les données fin de mois fournies par les sociétés de gestion. Ils sont purement indicatifs et n'engagent en rien Athymis Gestion quant à la performance finale.

www.athymis.fr

Le présent document est fourni à titre d'information uniquement et ne constitue pas la base d'un contrat ou d'un engagement de quelque nature que ce soit. ATHYMIS GESTION n'accepte aucune responsabilité, directe ou indirecte, qui pourrait résulter de l'utilisation de toutes informations contenues dans ce document. Il n'est pas destiné à être distribué à, ou utilisé par, des personnes physiques ou des entités qui seraient ressortissantes ou auraient leur résidence ou leur siège dans un état où sa distribution, publication, mise à disposition ou utilisation seraient contraires aux lois ou règlements en vigueur. Les informations, avis et évaluations qu'il contient reflètent un jugement au moment de sa publication et sont susceptibles d'être modifiés sans notification préalable. Ce document ne saurait être interprété comme étant un conseil juridique, réglementaire, fiscal, financier ou encore comptable. Avant d'investir, le souscripteur doit comprendre les risques et mérites financiers des services ou produits financiers considérés et consulter ses propres conseillers. Avant d'investir, il est recommandé de lire attentivement la documentation contractuelle et, en particulier, les prospectus qui décrivent en détail les droits et obligations des investisseurs ainsi que les risques liés à l'investissement dans de tels produits financiers.