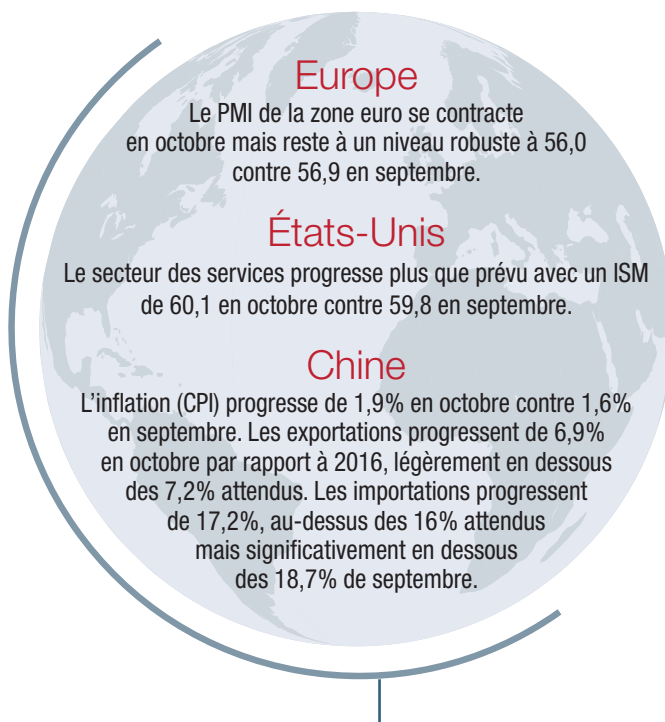


## Pause !

La semaine passée a marqué l'entrée dans la **phase finale des publications trimestrielles**. La continuation du bull market semblait bien engagée avec notamment l'annonce d'une OPA de Broadcom sur Qualcomm, pour une transaction record annoncée à 130 Mds\$. Jeudi, les sénateurs républicains ont annoncé souhaiter le report de la baisse de la réforme des impôts voulue par l'administration Trump à 2019. Ce «contre-pied» aura douché les investisseurs et contribué au repli du dollar. Le CAC perd plus de 2% sur la semaine, le S&P 500 0,21% mettant **un terme à une série de 8 semaines consécutives de hausse**. L'euro repasse à la hausse la barre de 1,165 contre dollar.



## SOCIÉTÉS

Belle série de publications pour les portefeuilles d'**ATHYMIS MILLENNIAL**, **ATHYMIS MILLENNIAL EUROPE** et **BETTER LIFE**. Il est à noter que plusieurs dossiers que nous avons pu éviter ont été encore très sévèrement sanctionnés, signe de marchés exigeants à ces niveaux de valorisation. Parmi nos investissements :

**Monster Beverage** annonce +15% de croissance organique.

**Adidas** publie des résultats légèrement sous les attentes mais confirme les guidances pour 2017.

**Marriott International** publie des résultats au-dessus des attentes et relève la guidance annuelle pour la troisième fois cette année grâce à une solide demande.

*(lire la suite au verso)*

## PERFORMANCES DES FONDIS ET DES MARCHÉS

	Niveau de risque (sur 7)	Au 10/11/2017	2017	2016	5 ans ou depuis date de création	Depuis le 03/11/2017	Volatilité 1 an
<b>CAC 40</b>		5380,72	10,66%	4,86%	54,07%	-2,49%	10,75%
<b>S&amp;P 500</b>		2582,3	15,34%	9,54%	82,60%	-0,21%	7,24%
<b>EURO STOXX 50</b>		3593,76	9,22%	0,70%	41,09%	-2,61%	10,52%
<b>MSCI EMERGENTS</b>		1128,49	30,87%	8,58%	12,32%	0,21%	9,24%
<b>EURO MTS</b>		229,8949	0,77%	3,14%	25,17%	-0,21%	3,79%
<b>EURO USD</b>		1,1665	10,92%	-3,18%	-9,12%	0,49%	7,67%
<b>OR</b>		1275,47	10,69%	8,56%	-23,99%	0,45%	10,41%
<b>FUTURE SUR PETROLE BRENT</b>		63,52	11,79%	52,41%	-39,89%	2,34%	27,93%
<b>ATHYMIS GLOBAL</b>	4	133,48	<b>7,14%</b>	<b>-1,09%</b>	29,78%	-0,40%	5,50%
<b>ATHYMIS PATRIMOINE</b>	4	135,96	<b>5,38%</b>	<b>2,87%</b>	25,61%	-0,49%	2,68%
<b>ATHYMIS ALTERNATIFS</b>	3	100,77	<b>2,69%</b>	<b>0,51%</b> <sup>(1)</sup>	3,22% <sup>(1)</sup>	-0,71%	1,73%
<b>ATHYMIS MILLENNIAL</b> <sup>(2)</sup>	5	121,99	<b>16,88%</b>	<b>4,37%</b>	21,99%	-0,89%	11,12%
<b>ATHYMIS MILLENNIAL EUROPE</b> <sup>(3)</sup>	5	110,54	<b>13,13%</b>	<b>-2,29%</b>	10,54%	-2,22%	9,75%
<b>ATHYMIS BETTER LIFE</b> <sup>(4)</sup> <b>Nouveau</b>	5	103,28*					

(1) Performance depuis le 19/04/2016, date de changement de la stratégie de gestion

(2) Part P créée en juin 2016.

(3) Part P créée en septembre 2016.

(4) Part P créée en juillet 2017.

Source : Bloomberg/Athymis

\* Ce fonds ayant été créé il y a moins d'un an, il nous est interdit de communiquer sur des performances infra-annuelles.

Les chiffres cités ont trait aux années écoulées, les performances passées ne sont pas un indicateur fiable des performances à venir.

## SOCIÉTÉS (SUITE)

**Disney** publie des résultats sous les attentes mais son actualité réjouit les investisseurs : une quatrième trilogie «Star Wars» serait mise en production et surtout Twenty-First Century Fox aurait eu des discussions visant à vendre une partie de l'entreprise à Walt Disney. Cette acquisition ferait du sens dans le cadre de la création du service concurrent de Netflix, d'ores et déjà annoncé.

**Symrise** affiche une spectaculaire croissance organique pour son 3<sup>e</sup> trimestre à + 9,1%, plus de 3% au-dessus du consensus.

**Kerry** affiche également de très bons chiffres pour son 3<sup>e</sup> trimestre avec une croissance de 6% pour sa division Taste and Nutrition. La division food affiche également de très bons chiffres avec une hausse du mix-produits. La société accompagne parfaitement les profonds changements de tendance dans la nutrition au niveau mondial, notamment sous l'impact considérable des Millennials.

**Alibaba** annonce un CA record de 25,3 Mds\$ pour la journée du Single Day ce samedi 11 novembre. Le record précédent était de 17,8 Mds\$. Pour remettre ces chiffres dans le contexte, l'ensemble des distributeurs US réalisent 3 Mds\$ de CA lors du Black Friday et 3,45 Mds\$ lors du Cyber Monday.

## CONCLUSION

Le cycle de publications est globalement très positif pour nos thématiques dans un contexte de marchés haussiers. Le report éventuel des réformes fiscales US fait toutefois œuvre d'avertissement pour des marchés il est vrai bien valorisés. Nous regarderons attentivement les chiffres de l'inflation US mercredi, qui présageront de la très attendue hausse des taux de la FED de décembre prochain. Nous continuerons également à surveiller les évolutions géopolitiques au Moyen-Orient

dont l'impact est non neutre sur les marchés pétroliers, le Brent ayant passé les 63 USD. Nous continuons à piloter au plus près l'exposition des fonds **ATHYMIS GLOBAL** et **ATHYMIS PATRIMOINE**. Nos convictions de long terme sont nettement confirmées sur la thématique Millennial et restons exposés. Nous avons graduellement accru notre exposition sur la thématique **BETTER LIFE** et comptons dorénavant 35 convictions en portefeuille.

## ATHYMIS : CARACTÉRISTIQUES DES FONDS

	Actions	Obligations	Stratégies alternatives et diversifiées	Dollar	Rendement poche oblig.	Duration poche oblig.
<b>ATHYMIS GLOBAL</b>	80,1%	18,4%	0,0%	9,4%	1,6%	2,8
<b>ATHYMIS PATRIMOINE</b>	30,9%	62,6%	6,3%	11,8%	3,4%	3,8
<b>ATHYMIS ALTERNATIFS</b>	15,4%	0,0%	84,1%	1,2%	NA	NA
<b>ATHYMIS MILLENNIAL</b>	97,7%	0,0%	0,0%	62,5%	NA	NA
<b>ATHYMIS MILLENNIAL EUROPE</b>	98,5%	0,0%	0,0%	0,0%	NA	NA
<b>ATHYMIS BETTER LIFE</b>	83,1%	0,0%	0,0%	21,1%	NA	NA

Données au 10/11/2017. Les ratios obligataires sont calculés avec les données fin de mois fournies par les sociétés de gestion. Ils sont purement indicatifs et n'engagent en rien Athymis Gestion quant à la performance finale.

[www.athymis.fr](http://www.athymis.fr)

Le présent document est fourni à titre d'information uniquement et ne constitue pas la base d'un contrat ou d'un engagement de quelque nature que ce soit. ATHYMIS GESTION n'accepte aucune responsabilité, directe ou indirecte, qui pourrait résulter de l'utilisation de toutes informations contenues dans ce document. Il n'est pas destiné à être distribué à, ou utilisé par, des personnes physiques ou des entités qui seraient ressortissantes ou auraient leur résidence ou leur siège dans un état où sa distribution, publication, mise à disposition ou utilisation seraient contraires aux lois ou règlements en vigueur. Les informations, avis et évaluations qu'il contient reflètent un jugement au moment de sa publication et sont susceptibles d'être modifiés sans notification préalable. Ce document ne saurait être interprété comme étant un conseil juridique, réglementaire, fiscal, financier ou encore comptable. Avant d'investir, le souscripteur doit comprendre les risques et mérites financiers des services ou produits financiers considérés et consulter ses propres conseillers. Avant d'investir, il est recommandé de lire attentivement la documentation contractuelle et, en particulier, les prospectus qui décrivent en détail les droits et obligations des investisseurs ainsi que les risques liés à l'investissement dans de tels produits financiers.

Nos fonds sont exposés aux risques suivants : Risque actions, Risque de marché, Risque lié à la gestion discrétionnaire, Risque de change, Risque de taux, Risque de crédit, Risque de perte en capital.

Les performances et réalisations du passé ne constituent en rien une garantie pour des performances actuelles ou à venir. Les données de performance ne prennent pas en compte les commissions et frais contractés à l'émission ou au rachat de parts.