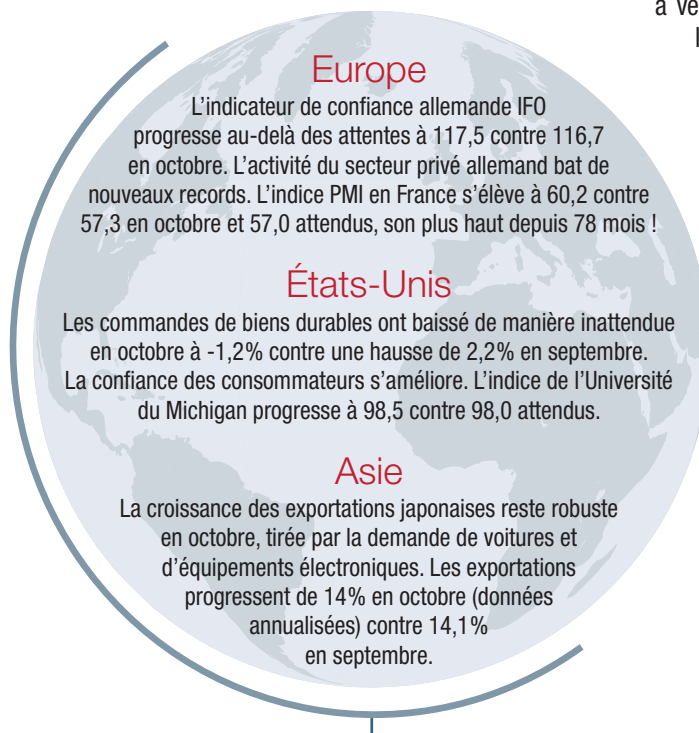


Vigilants dans le rebond !

La semaine a été marquée par un net rebond des marchés après une quinzaine particulièrement morose et aura été écourtée d'une journée et demi aux USA en raison de Thanksgiving. **Le dollar s'est nettement déprécié contre un euro au plus haut depuis 2 mois, en raison d'une série de bonnes statistiques européennes** et de la perspective de mise en place d'une coalition en Allemagne. Les marchés américains ont repris leur dynamique positive et dépassé les plus hauts notamment en anticipation des ventes promotionnelles de Black Friday et Cyber Monday. **La Chine a par ailleurs connu un jeudi tumultueux** avec une baisse du CSI 300 de 2,9%, plus forte baisse depuis juin 2016, un mouvement d'ampleur justifié par la crainte d'un durcissement des conditions de crédit par les autorités. A noter : l'annonce d'une réduction à venir des tarifs douaniers chinois sur les produits alimentaires, l'habillement ou les médicaments de 17,3% à 7,7% aura dopé le cours d'exportateurs européens.

Sur la semaine, le CAC 40 progresse de 1,3%, le S&P 500 de 0,9% et le Nasdaq de 1,6%.

Dans un tout autre registre, de moins en moins anecdotique : **la crypto-devise Bitcoin dépasse les 160 Mds de valorisation...** C'est plus que la valorisation de General Electric, une entreprise de 295 000 salariés !



SOCIÉTÉS

Peu de publications mais une actualité riche d'enseignements.

Salesforce publie des résultats au-dessus du consensus mais les guidances pour le Q4 sont conservatrices.

La rumeur d'un intérêt de **Nestlé** pour Hain Celestial a été favorable à Wessanen sur la semaine.

(lire la suite au verso)

PERFORMANCES DES FONDS ET DES MARCHÉS

| | Niveau de risque (sur 7) | Au 24/11/2017 | 2017 | 2016 | 5 ans ou depuis date de création | Depuis le 17/11/2017 | Volatilité 1 an |
|--|--------------------------|---------------|---------------|-----------------------------|----------------------------------|----------------------|-----------------|
| CAC 40 | | 5390,46 | 10,86% | 4,86% | 61,32% | 1,34% | 10,65% |
| S&P 500 | | 2602,42 | 16,24% | 9,54% | 91,37% | 0,91% | 6,89% |
| EURO STOXX 50 | | 3581,23 | 8,83% | 0,70% | 47,54% | 0,95% | 10,48% |
| MSCI EMERGENTS | | 1154,26 | 33,86% | 8,58% | 19,02% | 1,57% | 9,35% |
| EURO MTS | | 230,7158 | 1,13% | 3,14% | 25,07% | 0,21% | 3,33% |
| EURO USD | | 1,1933 | 13,46% | -3,18% | -6,36% | 1,21% | 7,73% |
| OR | | 1288,80 | 11,85% | 8,56% | -24,80% | -0,42% | 10,31% |
| FUTURE SUR PETROLE BRENT | | 63,86 | 12,39% | 52,41% | -41,39% | 1,82% | 26,99% |
| ATHYMIS GLOBAL | 4 | 133,28 | 6,97% | -1,09% | 31,21% | 0,53% | 5,21% |
| ATHYMIS PATRIMOINE | 4 | 135,53 | 5,05% | 2,87% | 25,47% | 0,18% | 2,59% |
| ATHYMIS ALTERNATIFS | 3 | 100,75 | 2,67% | 0,51% ⁽¹⁾ | 3,20% ⁽¹⁾ | 0,17% | 1,70% |
| ATHYMIS MILLENNIAL ⁽²⁾ | 5 | 122,64 | 17,51% | 4,37% | 22,64% | 0,64% | 10,72% |
| ATHYMIS MILLENNIAL EUROPE ⁽³⁾ | 5 | 111,15 | 13,75% | -2,29% | 11,15% | 1,00% | 9,46% |
| ATHYMIS BETTER LIFE ⁽⁴⁾ Nouveau | 5 | 103,59* | | | | | |

(1) Performance depuis le 19/04/2016, date de changement de la stratégie de gestion

(2) Part P créée en juin 2016.

(3) Part P créée en septembre 2016.

(4) Part P créée en juillet 2017.

Source : Bloomberg/Athymis

* Ce fonds ayant été créé il y a moins d'un an, il nous est interdit de communiquer sur des performances infra-annuelles.

Les chiffres cités ont trait aux années écoulées, les performances passées ne sont pas un indicateur fiable des performances à venir.

SOCIÉTÉS (SUITE)

Uber (non coté) a été victime, à la fin de 2016, d'une cyber-attaque et a dissimulé cette information, avant de la reconnaître dans un communiqué hier soir. Elle aurait permis le vol d'informations personnelles appartenant à 57 millions d'utilisateurs. Au-delà d'une énigme controversée affectant Uber, le thème de la cyber-sécurité reste au cœur de l'actualité des entreprises.

La Chine annonce de nouveaux assouplissements sur la fiscalité à l'importation de certaines catégories de biens de consommation, notamment dans le baby food, le personal care et le home care. Ceci est favorable aux valeurs de ces secteurs et **Danone** et **L'Oreal** en profitent.

CONCLUSION

Les chiffres du traditionnel Black Friday (qui tend également à s'imposer en France !) et du cyber Monday seront amplement commentés. Un des premiers enseignements de ce marathon commercial est l'explosion à la hausse des ventes sur mobiles. Un des thèmes suivis au plus près par les investisseurs restera la mise en place de la réforme fiscale aux USA, ultime catalyseur

de performance pour les marchés américains. Nous suivrons attentivement l'évolution du dollar qui, reprenant sa chute, a un impact direct sur nos investissements internationaux et peut peser sur nos valeurs exportatrices européennes. Nous maintenons nos allocations en l'état mais restons vigilants : les investisseurs abordent en effet cette fin d'année avec une certaine nervosité.

ATHYMIS : CARACTÉRISTIQUES DES FONDS

| | Actions | Obligations | Stratégies alternatives et diversifiées | Dollar | Rendement poche oblig. | Duration poche oblig. |
|----------------------------------|---------|-------------|---|--------|------------------------|-----------------------|
| ATHYMIS GLOBAL | 80,0% | 18,4% | 0,0% | 9,4% | 1,6% | 2,8 |
| ATHYMIS PATRIMOINE | 30,7% | 62,2% | 6,3% | 11,6% | 3,4% | 3,9 |
| ATHYMIS ALTERNATIFS | 15,4% | 0,0% | 83,8% | 1,2% | NA | NA |
| ATHYMIS MILLENNIAL | 96,3% | 0,0% | 0,0% | 61,8% | NA | NA |
| ATHYMIS MILLENNIAL EUROPE | 95,6% | 0,0% | 0,0% | 0,0% | NA | NA |
| ATHYMIS BETTER LIFE | 90,8% | 0,0% | 0,0% | 21,8% | NA | NA |

Données au 24/11/2017. Les ratios obligataires sont calculés avec les données fin de mois fournies par les sociétés de gestion. Ils sont purement indicatifs et n'engagent en rien Athymis Gestion quant à la performance finale.

www.athymis.fr

Le présent document est fourni à titre d'information uniquement et ne constitue pas la base d'un contrat ou d'un engagement de quelque nature que ce soit. ATHYMIS GESTION n'accepte aucune responsabilité, directe ou indirecte, qui pourrait résulter de l'utilisation de toutes informations contenues dans ce document. Il n'est pas destiné à être distribué à, ou utilisé par, des personnes physiques ou des entités qui seraient ressortissantes ou auraient leur résidence ou leur siège dans un état où sa distribution, publication, mise à disposition ou utilisation seraient contraires aux lois ou règlements en vigueur. Les informations, avis et évaluations qu'il contient reflètent un jugement au moment de sa publication et sont susceptibles d'être modifiés sans notification préalable. Ce document ne saurait être interprété comme étant un conseil juridique, réglementaire, fiscal, financier ou encore comptable. Avant d'investir, le souscripteur doit comprendre les risques et mérites financiers des services ou produits financiers considérés et consulter ses propres conseillers. Avant d'investir, il est recommandé de lire attentivement la documentation contractuelle et, en particulier, les prospectus qui décrivent en détail les droits et obligations des investisseurs ainsi que les risques liés à l'investissement dans de tels produits financiers.

Nos fonds sont exposés aux risques suivants : Risque actions, Risque de marché, Risque lié à la gestion discrétionnaire, Risque de change, Risque de taux, Risque de crédit, Risque de perte en capital.

Les performances et réalisations du passé ne constituent en rien une garantie pour des performances actuelles ou à venir. Les données de performance ne prennent pas en compte les commissions et frais contractés à l'émission ou au rachat de parts.