

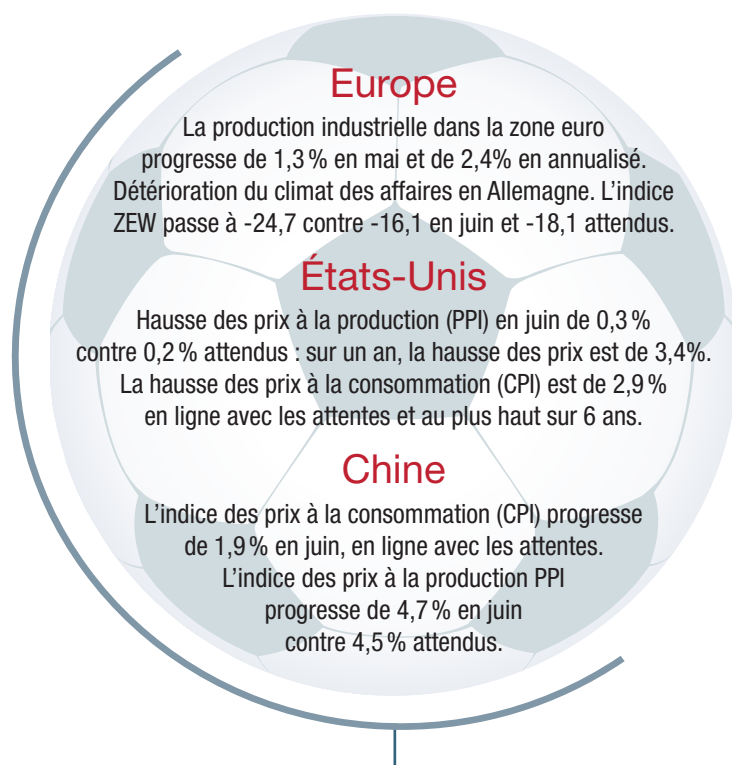


## Bravo les bleus !

Lundi, la démission de David Davis, secrétaire en charge du Brexit a mis à nouveau en exergue l'impréparation du gouvernement britannique à 9 mois de l'échéance de sortie de la zone euro. La semaine a par ailleurs connu un nouveau **coup de semonce de Donald Trump, annonçant imposer de nouveaux tarifs douaniers américains de 10% pour 200 Mds\$ d'importations.** Dans l'ensemble, les marchés ont plutôt marqué leur optimisme à l'approche des publications des résultats trimestriels des entreprises et ce alors que les chiffres de croissance mondiale étaient la semaine passée rassurants. Les grandes banques américaines ont du reste publié leurs résultats en fin de semaine, dans l'ensemble en dessous des attentes, à l'exception de JP Morgan.

Sur la semaine, le CAC 40 progresse de 0,99%, le S&P 500 de 1,5% et le Nasdaq de 1,8%.

Dimanche, **la victoire de l'équipe de France à la coupe du monde de football nous a réjoui !**  
**Merci les bleus !** ■ ■



## SOCIÉTÉS



Le **groupe BT** est en pleine communication avec **Alibaba** pour créer un partenariat sur le Cloud qui vise à concurrencer Amazon en Europe. Le cloud d'Alibaba est loin d'être « sino centré » : tourné vers l'international depuis 3 ans, il est aujourd'hui le 4<sup>ème</sup> plus grand réseau de Cloud derrière Amazon, Microsoft et Google. Par ailleurs, l'outil d'IoT Mindsphere de **Siemens** devrait être implémenté avant 2019 sur le cloud d'Alibaba. Mindsphere était aujourd'hui présent sur AWS et sur Azure. Ce partenariat aura comme conséquence de booster l'impact de l'IoT des industries chinoises.

(lire la suite au verso)



## PERFORMANCES DES FONDS ET DES MARCHÉS

	Niveau de risque (sur 7)	Au 13/07/2018	2018	2017	5 ans ou depuis date de création	Depuis le 06/07/2018	Volatilité 1 an
<b>CAC 40</b>		5429,2	2,20 %	9,26 %	44,63 %	0,99 %	11,63 %
<b>S&amp;P 500</b>		2801,31	4,78 %	19,42 %	71,66 %	1,50 %	12,63 %
<b>EURO STOXX 50</b>		3454,54	-1,41 %	6,49 %	33,07 %	0,18 %	11,89 %
<b>MSCI EMERGENTS</b>		1075,64	-7,15 %	34,35 %	17,23 %	1,48 %	12,49 %
<b>EURO MTS</b>		230,8516	0,76 %	0,43 %	22,23 %	0,23 %	2,99 %
<b>EURO USD</b>		1,1685	-2,67 %	14,15 %	-8,92 %	-0,52 %	7,32 %
<b>OR</b>		1244,32	-4,49 %	13,53 %	1,73 %	-0,89 %	9,77 %
<b>FUTURE SUR PETROLE BRENT</b>		75,33	12,65 %	17,69 %	-30,07 %	-2,31 %	24,22 %
<b>ATHYMIS GLOBAL</b>	4	134,05	<b>-0,19 %</b>	<b>7,80 %</b>	24,40 %	1,49 %	6,58 %
<b>ATHYMIS PATRIMOINE</b>	4	135,51	<b>-0,07 %</b>	<b>5,11 %</b>	22,73 %	0,81 %	3,32 %
<b>ATHYMIS ALTERNATIFS</b>	3	99,36	<b>-1,41 %</b>	<b>2,70 %<sup>(1)</sup></b>	1,77 % <sup>(1)</sup>	0,45 %	2,07 %
<b>ATHYMIS MILLENNIAL <sup>(2)</sup></b>	5	130,65	<b>7,95 %</b>	<b>15,96 %</b>	30,65 %	2,42 %	12,60 %
<b>ATHYMIS MILLENNIAL EUROPE <sup>(3)</sup></b>	5	120,55	<b>6,99 %</b>	<b>15,31 %</b>	20,55 %	1,95 %	11,35 %
<b>ATHYMIS BETTER LIFE <sup>(4)</sup></b> <b>Nouveau</b>	5	104,28*					

(1) Performance depuis le 19/04/2016, date de changement de la stratégie de gestion

Source : Bloomberg/Athymis

(2) Part P créée en juin 2016.

(3) Part P créée en septembre 2016.

(4) Part P créée en juillet 2017.

\* Ce fonds ayant été créé il y a moins d'un an, il nous est interdit de communiquer sur des performances infra-annuelles.

Les chiffres cités ont trait aux années écoulées, les performances passées ne sont pas un indicateur fiable des performances à venir.

## SOCIÉTÉS (suite)

**Twitter** annonce fermer plus de 70 millions de comptes considérés comme « fake accounts ». Ce choix à la fois éthique et stratégique est très mal perçu par les investisseurs qui regrettent la perte de près d'1/5 des comptes.

**Microsoft** lance un nouveau prototype de tablette hybride. En continuant sur le principe de la Surface Pro, Microsoft propose une Surface Go. Une option moins onéreuse qui devrait directement faire de la concurrence aux Ipad.

**JP Morgan annonce pour le deuxième trimestre 2018** un bénéfice net en hausse de 18,3%. Les EPS dépassent les attentes de 7 cents à 2,29 \$. La top line dépasse les attentes de presque 900 M\$, portée par la hausse des taux et à la hausse des activités de courtage. Cette bonne publication est en partie due aux baisses d'impôts.

## CONCLUSION

Nous entrons dans la phase de publications américaines et européennes avec une croissance des profits attendue de 21% selon les analystes et une hausse des ventes de 8%. **Ce sont surtout les perspectives des entreprises qui seront regardées de près** à un moment où la guerre commerciale entre les USA... et le reste du monde est au cœur de toutes les attentions. Les résultats des Prime Days d'Amazon qui commencent lundi seront par ailleurs très commentés.

Nous avons légèrement réexposé nos fonds d'allocation qui, du reste, se rapprochent du territoire positif, une satisfaction dans une période extrêmement complexe pour les fonds diversifiés. Même si nos thèmes longs restent intacts, nous abordons ce cycle de publications avec une vigilance liée aux niveaux de valorisation de certains secteurs. Dans l'ensemble, nous sommes très satisfaits du comportement de nos fonds de stock-picking en cette période difficile.



## ATHYMIS : CARACTÉRISTIQUES DES FONDS

	Actions	Obligations	Stratégies alternatives et diversifiées	Dollar	Rendement poche oblig.	Duration poche oblig.
<b>ATHYMIS GLOBAL</b>	80,2%	19,0%	0,0%	13,1%	1,2%	2,3
<b>ATHYMIS PATRIMOINE</b>	30,3%	57,7%	7,7%	12,1%	1,9%	2,7
<b>ATHYMIS ALTERNATIFS</b>	17,7%	13,3%	67,6%	1,2%	NA	1,0
<b>ATHYMIS MILLENNIAL</b>	94,4%	0,0%	0,0%	64,2%	NA	NA
<b>ATHYMIS MILLENNIAL EUROPE</b>	91,2%	0,0%	0,0%	0,0%	NA	NA
<b>ATHYMIS BETTER LIFE</b>	90,8%	0,0%	0,0%	20,4%	NA	NA

Données au 13/07/2018. Les ratios obligataires sont calculés avec les données fin de mois fournies par les sociétés de gestion. Ils sont purement indicatifs et n'engagent en rien Athymis Gestion quant à la performance finale.

[www.athymis.fr](http://www.athymis.fr)

Le présent document est fourni à titre d'information uniquement et ne constitue pas la base d'un contrat ou d'un engagement de quelque nature que ce soit. ATHYMIS GESTION n'accepte aucune responsabilité, directe ou indirecte, qui pourrait résulter de l'utilisation de toutes informations contenues dans ce document. Il n'est pas destiné à être distribué à, ou utilisé par, des personnes physiques ou des entités qui seraient ressortissantes ou auraient leur résidence ou leur siège dans un état où sa distribution, publication, mise à disposition ou utilisation seraient contraires aux lois ou règlements en vigueur. Les informations, avis et évaluations qu'il contient reflètent un jugement au moment de sa publication et sont susceptibles d'être modifiés sans notification préalable. Ce document ne saurait être interprété comme étant un conseil juridique, réglementaire, fiscal, financier ou encore comptable. Avant d'investir, le souscripteur doit comprendre les risques et mérites financiers des services ou produits financiers considérés et consulter ses propres conseillers. Avant d'investir, il est recommandé de lire attentivement la documentation contractuelle et, en particulier, les prospectus qui décrivent en détail les droits et obligations des investisseurs ainsi que les risques liés à l'investissement dans de tels produits financiers.

Nos fonds sont exposés aux risques suivants : Risque actions, Risque de marché, Risque lié à la gestion discrétionnaire, Risque de change, Risque de taux, Risque de crédit, Risque de perte en capital.

Les performances et réalisations du passé ne constituent en rien une garantie pour des performances actuelles ou à venir. Les données de performance ne prennent pas en compte les commissions et frais contractés à l'émission ou au rachat de parts.