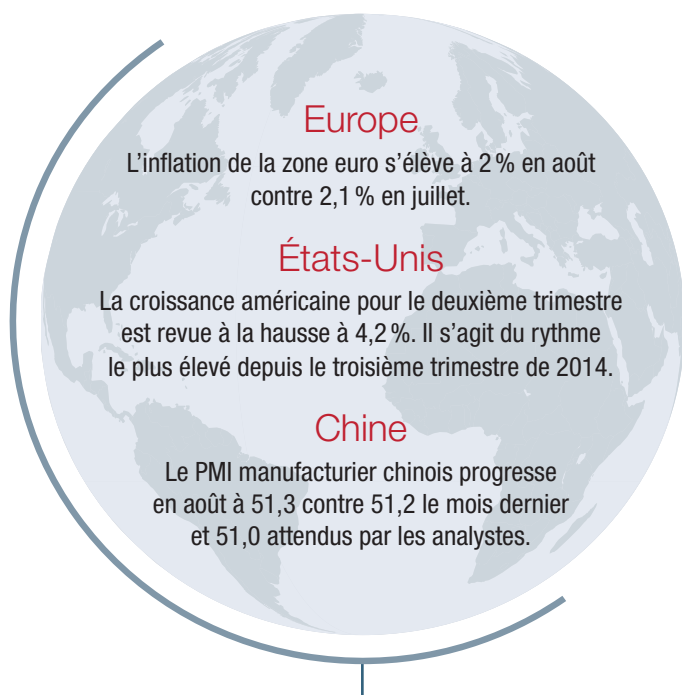


Une rentrée en eaux troubles

La semaine dernière avait bien commencé sur les marchés, la conclusion d'un accord commercial lundi entre les USA et le Mexique a été un des éléments propulsant les principaux indices américains vers de nouveaux records. **L'annonce de la volonté de l'administration Trump de taxer à 25 % pour 200 M\$ d'importations chinoises** aura cependant soufflé le froid à mi-semaine. La fin de semaine a par ailleurs vu réapparaître les inquiétudes sur les émergents, notamment la Turquie et l'Argentine. L'USD se réapprécie ainsi nettement sur une année décidément piègeuse pour les stratégestes spécialisés en devises. La non conclusion d'un nouvel accord entre les USA et le Canada et la menace de Donald Trump de quitter l'OMC auront ajouté au trouble ambiant.

À noter le retour d'inquiétudes sur l'Italie : le 10 ans italien passe les 3,21 % en fin de semaine contre 2 % au 1^{er} janvier avec un écart significatif avec l'Allemagne (0,33 % pour le Bund allemand et le 10 ans français à 0,68 %).

Sur la semaine, le CAC se replie de 0,47 %, le S&P 500 progresse de 0,9 % et le Nasdaq de 2,1 %.



SOCIÉTÉS

Lululemon, nouvelle entrée du fonds **ATHYMIS BETTER LIFE**, affiche un CA en hausse de 25 %, voit sa marge opérationnelle propulsée de 11,8 % à 18,5 % et revoit ses prévisions à la hausse : le titre s'envole.

American Eagle Outfitter, récente entrée dans le fonds **MILLENNIAL**, dépasse les attentes et publie une croissance des ventes d'Aerie (sous vêtements pour Millennials) supérieure à 27 % tandis que les ventes sous la marque AEO s'élèvent à 7 %. Les bénéfices sont aussi au-dessus des attentes avec un BPA de 0,34 USD contre 0,31 anticipé.

(lire la suite au verso)



PERFORMANCES DES FONDS ET DES MARCHÉS

	Niveau de risque (sur 7)	Au 31/08/2018	2018	2017	5 ans ou depuis date de création	Depuis le 24/08/2018	Volatilité 1 an
CAC 40		5406,85	1,77 %	9,26 %	33,53 %	-0,47 %	11,40 %
S&P 500		2901,52	8,52 %	19,42 %	75,30 %	0,93 %	12,53 %
EURO STOXX 50		3392,9	-3,17 %	6,49 %	21,03 %	-1,01 %	11,77 %
MSCI EMERGENTS		1055,96	-8,85 %	34,35 %	10,49 %	0,55 %	13,02 %
EURO MTS		228,0057	-0,48 %	0,43 %	21,38 %	-0,24 %	2,98 %
EURO USD		1,1602	-3,36 %	14,15 %	-11,96 %	-0,17 %	7,25 %
OR		1203,62	-7,61 %	13,53 %	-13,52 %	-0,14 %	9,92 %
FUTURE SUR PETROLE BRENT		77,42	15,78 %	17,69 %	-33,33 %	2,11 %	23,71 %
ATHYMIS GLOBAL	4	133,83	-0,36%	7,80 %	22,38 %	0,68 %	6,45 %
ATHYMIS PATRIMOINE	4	135,32	-0,21 %	5,11 %	21,78 %	0,22 %	3,27 %
ATHYMIS ALTERNATIFS	3	99,21	-1,56 %	2,70 %⁽¹⁾	1,62 % ⁽¹⁾	0,29 %	2,12 %
ATHYMIS MILLENNIAL ⁽²⁾	5	131,07	8,30 %	15,96 %	31,07 %	0,87 %	12,41 %
ATHYMIS MILLENNIAL EUROPE ⁽³⁾	5	120,35	6,82 %	15,31 %	20,35 %	0,43 %	10,97 %
ATHYMIS BETTER LIFE ⁽⁴⁾	5	104,81	0,99 %	3,76 %⁽⁴⁾	4,81 %	1,08 %	9,30 %

(1) Performance depuis le 19/04/2016, date de changement de la stratégie de gestion

(2) Part P créée en juin 2016.

(3) Part P créée en septembre 2016.

(4) Part P créée en juillet 2017.

Les chiffres cités ont trait aux années écoulées, les performances passées ne sont pas un indicateur fiable des performances à venir.

Source : Bloomberg/Athymis

SOCIÉTÉS (SUITE)

De son côté **Salesforce**, notre champion du Cloud, écrase le consensus avec un bénéfice par action de 0,71 \$ contre 0,47 anticipé, tandis que les ventes s'établissent à 3,28 M\$ contre 3,23 M\$.

À noter : le cours d'**Amazon** passe pour la première fois la barre des 2 000 \$, Morgan Stanley ayant fixé un nouvel objectif de cours à 2 500 \$.

CONCLUSION

Malgré une économie américaine qui se distingue par des statistiques enviables, la rentrée s'annonce complexe pour les investisseurs. L'agenda de fin d'année s'avère piégeux : élections de mid-term US, Brexit, élections au Brésil (même si Lula vient d'être inéligible), instabilité en Europe... Ces échéances invitent à la prudence dans nos fonds d'allocation **ATHYMIS PATRIMOINE** et **ATHYMIS GLOBAL**. Les flux d'investissement en actions s'orientent massivement

vers les USA et quittent l'Europe et nous nous désolons du grand retour des shorts sellers qui appuient fortement sur certains titres de grande qualité.

Nous surveillons les rotations en cours : le luxe affiche ainsi des performances contrastées tandis que la santé se réveille. Choisir des dossiers de qualité bénéficiant des grandes tendances en cours, ne pas flancher et être très réaliste auront été les recettes de cette année... À nous de continuer !

ATHYMIS : CARACTÉRISTIQUES DES FONDS

	Actions	Obligations	Stratégies alternatives et diversifiées	Dollar	Rendement poche oblig.	Duration poche oblig.
ATHYMIS GLOBAL	79,8%	19,0%	0,0%	1,8%	1,2%	2,3
ATHYMIS PATRIMOINE	27,3%	54,8%	12,8%	11,2%	1,9%	2,6
ATHYMIS ALTERNATIFS	18,8%	5,1%	75,1%	0,0%	NA	1,0
ATHYMIS MILLENNIAL	97,7%	0,0%	0,0%	71,4%	NA	NA
ATHYMIS MILLENNIAL EUROPE	91,2%	0,0%	0,0%	0,0%	NA	NA
ATHYMIS BETTER LIFE	94,1%	0,0%	0,0%	37,7%	NA	NA

Données au 31/08/2018. Les ratios obligataires sont calculés avec les données fin de mois fournies par les sociétés de gestion. Ils sont purement indicatifs et n'engagent en rien Athymis Gestion quant à la performance finale.

www.athymis.fr

Le présent document est fourni à titre d'information uniquement et ne constitue pas la base d'un contrat ou d'un engagement de quelque nature que ce soit. ATHYMIS GESTION n'accepte aucune responsabilité, directe ou indirecte, qui pourrait résulter de l'utilisation de toutes informations contenues dans ce document. Il n'est pas destiné à être distribué à, ou utilisé par, des personnes physiques ou des entités qui seraient ressortissantes ou auraient leur résidence ou leur siège dans un état où sa distribution, publication, mise à disposition ou utilisation seraient contraires aux lois ou règlements en vigueur. Les informations, avis et évaluations qu'il contient reflètent un jugement au moment de sa publication et sont susceptibles d'être modifiés sans notification préalable. Ce document ne saurait être interprété comme étant un conseil juridique, réglementaire, fiscal, financier ou encore comptable. Avant d'investir, le souscripteur doit comprendre les risques et mérites financiers des services ou produits financiers considérés et consulter ses propres conseillers. Avant d'investir, il est recommandé de lire attentivement la documentation contractuelle et, en particulier, les prospectus qui décrivent en détail les droits et obligations des investisseurs ainsi que les risques liés à l'investissement dans de tels produits financiers.

Nos fonds sont exposés aux risques suivants : Risque actions, Risque de marché, Risque lié à la gestion discrétionnaire, Risque de change, Risque de taux, Risque de crédit, Risque de perte en capital.

Les performances et réalisations du passé ne constituent en rien une garantie pour des performances actuelles ou à venir. Les données de performance ne prennent pas en compte les commissions et frais contractés à l'émission ou au rachat de parts.