

Sell Off !

La semaine avait très bien commencé. Post réunion du G20, **l'annonce d'une trêve de 90 jours dans la guerre commerciale entre les USA et la Chine avait rassuré les investisseurs.** Mardi, une courbe des taux US inversée, souvent annonciatrice d'une future récession, couplée à un tweet de Trump se qualifiant de « Tariff Man » (homme des sanctions commerciales) auront nettement refroidi les marchés. Dans une journée pourtant fermée aux USA en l'honneur de George HW Bush, l'arrestation de

la CFO et fille du fondateur de Huawei mercredi au Canada à la demande des USA aura accéléré la baisse des marchés globaux. Une baisse des créations d'emploi US pour novembre, annoncée vendredi, laisse par ailleurs espérer une inflexion de la politique de hausse des taux de la FED. Enfin, un accord entre la Russie et l'OPEP pour réduire la production de 1,2 million de barils par jour (contre 1 million attendu) permet au prix du baril de rebondir après une baisse de près de 30 %.

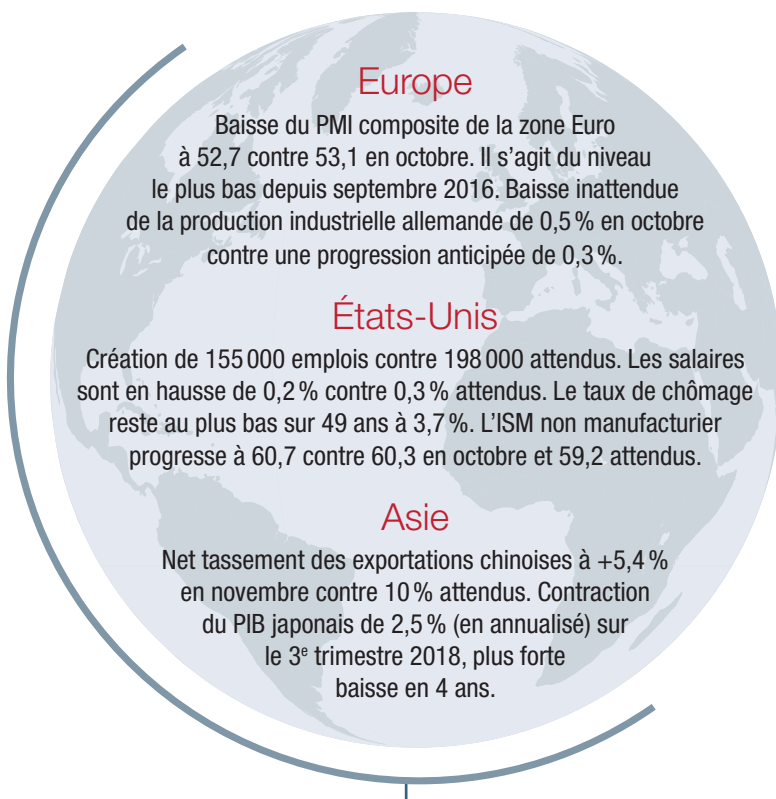
Sur la semaine, le CAC 40 perd 3,8 %, le S&P 500 perd 4,6 % et le Nasdaq 3,1 %.

SOCIÉTÉS

De bonnes publications d'ensemble sur des titres pourtant chahutés par des marchés à la fois exigeants et fébriles.

Kroger a publié des chiffres en ligne avec les attentes sur la top line tandis que les bénéfices ressortent légèrement au-dessus des attentes.

(lire la suite au verso)



PERFORMANCES DES FONDS ET DES MARCHÉS

	Niveau de risque (sur 7)	Au 07/12/2018	2018	2017	5 ans ou depuis date de création	Depuis le 30/11/2018	Volatilité 1 an
CAC 40		4813,13	-9,40 %	9,26 %	16,56 %	-3,81 %	13,31 %
S&P 500		2633,08	-1,52 %	19,42 %	45,87 %	-4,60 %	15,68 %
EURO STOXX 50		3058,53	-12,71 %	6,49 %	2,64 %	-3,61 %	13,31 %
MSCI EMERGENTS		981,37	-15,29 %	34,35 %	-2,08 %	-1,34 %	15,33 %
EURO MTS		229,6104	0,22 %	0,43 %	19,49 %	0,28 %	2,93 %
EURO USD		1,1379	-5,21 %	14,15 %	-16,98 %	0,55 %	7,20 %
OR		1249,31	-4,11 %	13,53 %	1,64 %	2,36 %	9,83 %
FUTURE SUR PETROLE BRENT		61,67	-7,78 %	17,69 %	-44,75 %	5,04 %	27,40 %
ATHYMIS GLOBAL	4	119,23	-11,23 %	7,80 %	6,74 %	-2,77 %	7,92 %
ATHYMIS PATRIMOINE	4	128,81	-5,01 %	5,11 %	14,12 %	-0,78 %	3,86 %
ATHYMIS ALTERNATIFS	3	94,09	-6,64 %	2,70 %⁽¹⁾	-3,63 % ⁽¹⁾	-0,68 %	3,24 %
ATHYMIS MILLENNIAL ⁽²⁾	5	111,48	-7,89 %	15,96 %	11,48 %	-4,46 %	15,69 %
ATHYMIS MILLENNIAL EUROPE ⁽³⁾	5	101,85	-9,60 %	15,31 %	1,85 %	-2,48 %	13,87 %
ATHYMIS BETTER LIFE ⁽⁴⁾	5	92,23	-11,13 %	3,76 %⁽⁴⁾	-7,77 %	-3,81 %	11,88 %

(1) Performance depuis le 19/04/2016, date de changement de la stratégie de gestion

Source : Bloomberg/Athymis

(2) Part P créée en juin 2016.

(3) Part P créée en septembre 2016.

(4) Part P créée en juillet 2017.

Les chiffres cités ont trait aux années écoulées, les performances passées ne sont pas un indicateur fiable des performances à venir.

SOCIÉTÉS (SUITE)

Lululemon sort d'excellents résultats avec une croissance organique de 17 %. Malgré les tensions sino-américaines, l'entreprise affiche 71 % de croissance en Chine ce trimestre. L'ensemble des guidances ont été upgradées pour la fin de l'année.

Ulta beauty annonce des ventes à magasins comparables en croissance de 7,8 %, en ligne avec le consensus. La croissance des ventes en ligne s'élève à 43 %. L'entreprise est toutefois nettement sanctionnée par le marché du fait de la faiblesse de ses projections.

CONCLUSION

Un accord commercial entre les USA et la Chine, un accord sur le Brexit et des discussions constructives entre l'Italie et l'UE sur le budget devaient être les catalyseurs d'un traditionnel rallye de fin d'année. Il n'en est rien. Les tensions entre les USA et la Chine semblent aujourd'hui accrues, le vote du parlement anglais en faveur de l'accord obtenu par Mme May est compromis et la crise des Gilets Jaunes en France a remplacé la crise italienne

à la une de l'actualité. Seules des déclarations sages de la FED quant à une éventuelle pause dans la future hausse des taux donnent un peu de baume au cœur à des investisseurs, il est vrai, épuisés par des rotations hors normes. Faire le dos rond en se concentrant sur des dossiers de qualité, telle est notre approche à un moment où les récentes publications invitent à ne surtout pas capituler.

ATHYMIS : CARACTÉRISTIQUES DES FONDS

	Actions	Obligations	Stratégies alternatives et diversifiées	Dollar	Rendement poche oblig.	Duration poche oblig.
ATHYMIS GLOBAL	79,9 %	20,9 %	0,0 %	4,0 %	0,4 %	2,1
ATHYMIS PATRIMOINE	26,1 %	54,5 %	13,8 %	9,3 %	1,0 %	0,9
ATHYMIS ALTERNATIFS	19,4 %	0,0 %	78,8 %	0,0 %	NA	0,0
ATHYMIS MILLENNIAL	96,2 %	0,0 %	0,0 %	67,8 %	NA	NA
ATHYMIS MILLENNIAL EUROPE	92,0 %	0,0 %	0,0 %	0,0 %	NA	NA
ATHYMIS BETTER LIFE	91,1 %	0,0 %	0,0 %	39,7 %	NA	NA

Données au 07/12/2018. Les ratios obligataires sont calculés avec les données fin de mois fournies par les sociétés de gestion. Ils sont purement indicatifs et n'engagent en rien Athymis Gestion quant à la performance finale.

www.athymis.fr

Le présent document est fourni à titre d'information uniquement et ne constitue pas la base d'un contrat ou d'un engagement de quelque nature que ce soit. ATHYMIS GESTION n'accepte aucune responsabilité, directe ou indirecte, qui pourrait résulter de l'utilisation de toutes informations contenues dans ce document. Il n'est pas destiné à être distribué à, ou utilisé par, des personnes physiques ou des entités qui seraient ressortissantes ou auraient leur résidence ou leur siège dans un état où sa distribution, publication, mise à disposition ou utilisation seraient contraires aux lois ou règlements en vigueur. Les informations, avis et évaluations qu'il contient reflètent un jugement au moment de sa publication et sont susceptibles d'être modifiés sans notification préalable. Ce document ne saurait être interprété comme étant un conseil juridique, réglementaire, fiscal, financier ou encore comptable. Avant d'investir, le souscripteur doit comprendre les risques et mérites financiers des services ou produits financiers considérés et consulter ses propres conseillers. Avant d'investir, il est recommandé de lire attentivement la documentation contractuelle et, en particulier, les prospectus qui décrivent en détail les droits et obligations des investisseurs ainsi que les risques liés à l'investissement dans de tels produits financiers.

Nos fonds sont exposés aux risques suivants : Risque actions, Risque de marché, Risque lié à la gestion discrétionnaire, Risque de change, Risque de taux, Risque de crédit, Risque de perte en capital.

Les performances et réalisations du passé ne constituent en rien une garantie pour des performances actuelles ou à venir. Les données de performance ne prennent pas en compte les commissions et frais contractés à l'émission ou au rachat de parts.