

Coup de frein !

Semaine difficile sur les marchés globaux, entraînés à la baisse par une série de mauvaises statistiques économiques. L'OCDE a revu ses prévisions de croissance pour 2019 à la baisse à 3,3% contre 3,5% auparavant. La baisse des exportations chinoises de 20,7% en février a fait tanker les marchés mercredi avec un impact notable sur les marchés émergents. La BCE a annoncé jeudi le report de la hausse des taux et un nouveau programme de refinancement à long terme ciblé (TLTRO). **Des créations d'emploi US ressorties à 20 000 contre 180 000 vendredi auront parachevé cette semaine morose, et ce malgré un lot de publications d'entreprises toujours globalement positives.**

Malgré les déclarations de Donald Trump sur la cherté du dollar le week end dernier, l'euro se déprécie à nouveau de 1,18% sur la semaine.

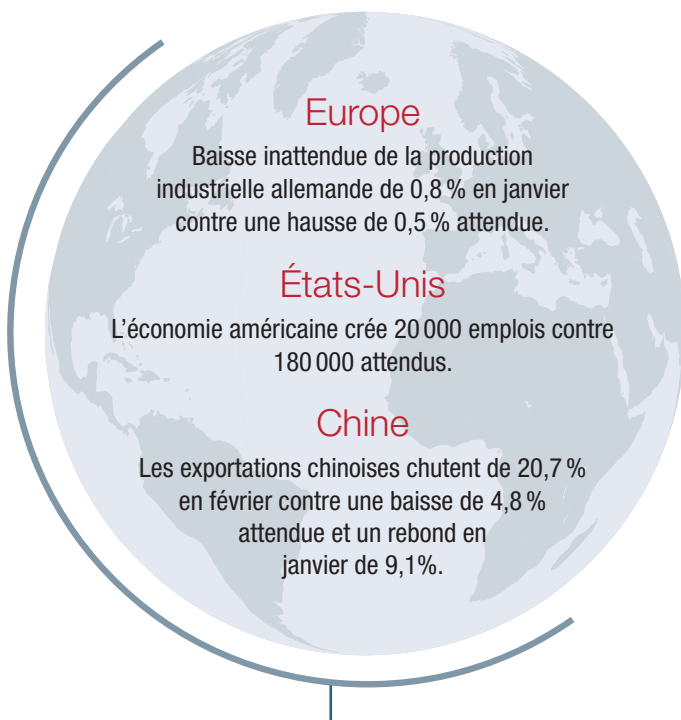
Dans le même temps, le CAC 40 se replie de 0,7%, le S&P 500 de 2,2% et le Nasdaq de 2,5%.

SOCIÉTÉS

Encore un lot de publications de bonne qualité dans vos fonds. Parmi celles ci :

Salesforce annonce un CA dans la tranche haute des prévisions, avec une croissance de 26% à 3,603 Mds\$. La société a indiqué avec confiance qu'elle était en mesure de doubler son chiffre d'affaires en quatre ans.

(lire la suite au verso)



PERFORMANCES DES FONDS ET DES MARCHÉS

	Niveau de risque (sur 7)	Au 08/03/2019	2019	5 ans ou depuis date de création	Depuis le 01/03/2019	Volatilité 1 an
CAC 40		5231,22	10,58%	19,41%	-0,65%	13,67%
S&P 500		2743,07	9,42%	49,38%	-2,16%	16,42%
EURO STOXX 50		3283,6	9,40%	4,85%	-0,86%	13,39%
MSCI EMERGENTS		1030,13	6,68%	7,39%	-2,04%	14,85%
EURO MTS		234,8832	1,71%	19,17%	1,09%	2,89%
EURO USD		1,1235	-2,02%	-18,27%	-1,14%	6,86%
OR		1298,30	1,23%	-1,96%	0,38%	9,70%
FUTURE SUR PETROLE BRENT		65,74	22,19%	-40,15%	1,03%	31,39%
ATHYMIS GLOBAL	4	123,69	7,33%	7,36%	-0,08%	8,13%
ATHYMIS PATRIMOINE	4	131,52	3,54%	13,15%	0,29%	3,97%
ATHYMIS ALTERNATIFS	3	95,38	3,12%	-2,30% ⁽¹⁾	-0,03%	3,70%
ATHYMIS MILLENNIAL ⁽²⁾	6	118,71	11,15%	18,24%	-1,09%	16,38%
ATHYMIS MILLENNIAL EUROPE ⁽³⁾ PEA	5	110,00	10,64%	10,00%	-1,11%	14,38%
ATHYMIS BETTER LIFE ⁽⁴⁾	5	97,76	8,95%	-2,26%	-1,05%	12,59%
ATHYMIS INDUSTRIE 4.0 ⁽⁵⁾ Nouveau	5	105,10*				

(1) Performance depuis le 19/04/2016, date de changement de la stratégie de gestion

Source : Bloomberg/Athymis

(2) Part P créée en juin 2016.

(3) Part P créée en septembre 2016.

(4) Part P créée en juillet 2017.

(5) Part P créée en janvier 2019.

* Ce fonds ayant été créé il y a moins d'un an, il nous est interdit de communiquer sur des performances infra-annuelles.

Les chiffres cités ont trait aux années écoulées, les performances passées ne sont pas un indicateur fiable des performances à venir.

SOCIÉTÉS (SUITE)

Target a vu ses ventes comparables progresser de 5,3 % au 4^e trimestre contre des attentes à +5 %. Les ventes sont portées par le digital qui croit de 31 % en un an.

American Eagle Outfitters : Les bénéfices du 4^e trimestre ont été meilleurs que prévu. La croissance est portée par le dynamisme de la marque Aerie, très Millennial, qui croit à 23 % suite à un comparable en croissance de 34 %.

Essilor Luxottica présente des comptes réunis pour la première fois depuis la fusion. Le CA pro forma est en hausse organique de 3,2 % à 16,2 Mds €. L'organisation assez illisible de la gouvernance inspire peu et le titre est sanctionné.

CONCLUSION

Les perspectives de court terme inquiètent, avec en perspective un Brexit aux contours toujours aussi incertains et une économie globale qui continue à décélérer. Nous allégeons nos positions actions dans nos fonds d'allocations après un beau parcours de début d'année. Pas de raison de paniquer : l'accord sino-américain sur le commerce reste devant nous et

les banques centrales déploient des discours particulièrement accommodants. Même si le cycle n'est pas terminé, les publications ont été par ailleurs dans l'ensemble favorables aux valeurs de vos fonds et à nos thématiques. Nous notons toutefois la prudence de plusieurs équipes de management qui revoient leurs projections à la baisse.

ATHYMIS : CARACTÉRISTIQUES DES FONDS

	Actions	Obligations	Stratégies alternatives et diversifiées	Rendement poche taux	Duration poche taux
ATHYMIS GLOBAL	81,7%	16,6%	0,0%	1,47%	3,12
ATHYMIS PATRIMOINE	28,6%	54,6%	11,7%	1,97%	3,54
ATHYMIS ALTERNATIFS	17,4%	0,0%	80,7%	NA	0,0
ATHYMIS MILLENNIAL	93,9%	0,0%	0,0%	NA	NA
ATHYMIS MILLENNIAL EUROPE	91,5%	0,0%	0,0%	NA	NA
ATHYMIS BETTER LIFE	89,1%	0,0%	0,0%	NA	NA
ATHYMIS INDUSTRIE 4.0	89,5%	0,0%	0,0%	NA	NA

Données au 08/03/2019. Les ratios obligataires sont calculés avec les données fin de mois fournies par les sociétés de gestion. Ils sont purement indicatifs et n'engagent en rien Athymis Gestion quant à la performance finale.

www.athymis.fr

Le présent document est fourni à titre d'information uniquement et ne constitue pas la base d'un contrat ou d'un engagement de quelque nature que ce soit. ATHYMIS GESTION n'accepte aucune responsabilité, directe ou indirecte, qui pourrait résulter de l'utilisation de toutes informations contenues dans ce document. Il n'est pas destiné à être distribué à, ou utilisé par, des personnes physiques ou des entités qui seraient ressortissantes ou auraient leur résidence ou leur siège dans un état où sa distribution, publication, mise à disposition ou utilisation seraient contraires aux lois ou règlements en vigueur. Les informations, avis et évaluations qu'il contient reflètent un jugement au moment de sa publication et sont susceptibles d'être modifiés sans notification préalable. Ce document ne saurait être interprété comme étant un conseil juridique, réglementaire, fiscal, financier ou encore comptable. Avant d'investir, le souscripteur doit comprendre les risques et mérites financiers des services ou produits financiers considérés et consulter ses propres conseillers. Avant d'investir, il est recommandé de lire attentivement la documentation contractuelle et, en particulier, les prospectus qui décrivent en détail les droits et obligations des investisseurs ainsi que les risques liés à l'investissement dans de tels produits financiers.

Nos fonds sont exposés aux risques suivants : Risque actions, Risque de marché, Risque lié à la gestion discrétionnaire, Risque de change, Risque de taux, Risque de crédit, Risque de perte en capital.

Les performances et réalisations du passé ne constituent en rien une garantie pour des performances actuelles ou à venir. Les données de performance ne prennent pas en compte les commissions et frais contractés à l'émission ou au rachat de parts.