

## Un court terme plus complexe ?

Les marchés globaux ont continué leur progression la semaine dernière et retrouvent presque leurs plus hauts aux USA. Les données positives sur la production manufacturière publiées lundi en Chine, et semblant valider l'impact positif des mesures de stimulation de l'économie, ont lancé une semaine marquée sous le sceau de l'optimisme. Donald Trump a annoncé que des progrès significatifs ont été accomplis dans les négociations sino-américaines, tandis que le Vice Premier Ministre chinois Liu He a déclaré qu'un nouveau consensus sur un accord écrit avait été atteint.

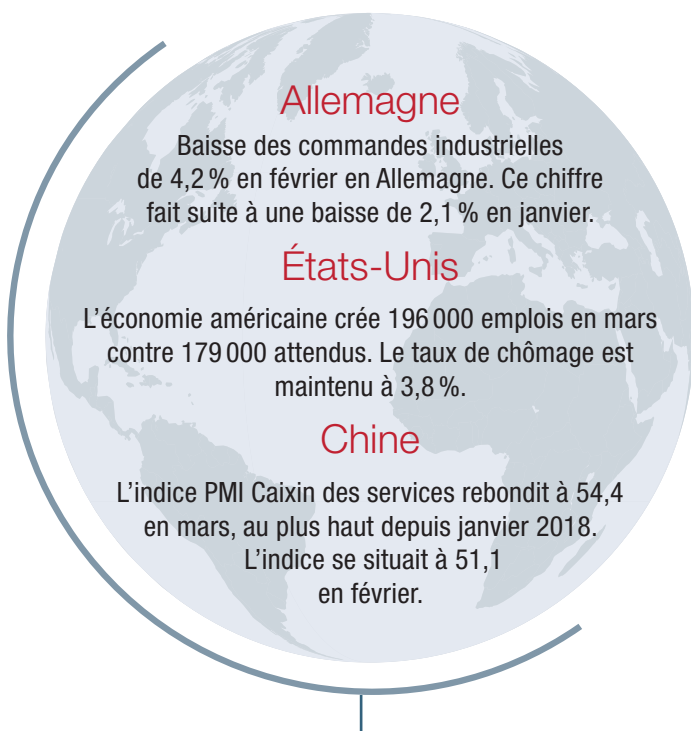
Du côté du brexit, on se rapproche de l'échéance fatidique du 12 avril et donc à ce stade d'un « no deal », mais en matière de brexit le passé récent nous a montré que tout était possible...

Dossier à suivre : la réappréciation du prix du pétrole et ses conséquences. Le WTI progresse de 5,2 % sur la semaine à 63,27 \$.

Sur la semaine, le CAC40 progresse de 2,4 %, le S&P 500 de 2,1 % et le Nasdaq de 2,7 %.

## SOCIÉTÉS

Pas de publication concernant les fonds cette semaine. Nous notons que **Verizon** a lancé son service de 5G à Chicago et Minneapolis. La thématique 5G, dont le déploiement vient donc de commencer, est présente dans nos fonds **ATHYMIS MILLENNIAL** et **ATHYMIS INDUSTRIE 4.0**.



## PERFORMANCES DES FONDS ET DES MARCHÉS

	Niveau de risque (sur 7)	Au 05/04/2019	2019	5 ans ou depuis date de création	Depuis le 29/03/2019	Volatilité 1 an
<b>CAC 40</b>		5476,2	15,76 %	26,32 %	2,35 %	13,68 %
<b>S&amp;P 500</b>		2892,74	15,39 %	54,98 %	2,06 %	15,70 %
<b>EURO STOXX 50</b>		3447,47	14,86 %	11,33 %	2,86 %	13,06 %
<b>MSCI EMERGENTS</b>		1085,14	12,37 %	14,83 %	2,55 %	14,76 %
<b>EURO MTS</b>		236,1985	2,28 %	18,87 %	-0,26 %	2,92 %
<b>EURO USD</b>		1,1216	-2,19 %	-18,69 %	-0,02 %	6,72 %
<b>OR</b>		1291,76	0,72 %	-3,22 %	-0,05 %	9,47 %
<b>FUTURE SUR PETROLE BRENT</b>		70,34	30,74 %	-34,21 %	2,85 %	30,74 %
<b>ATHYMIS GLOBAL</b>	4	127,52	10,66 %	10,39 %	1,96 %	7,84 %
<b>ATHYMIS PATRIMOINE</b>	4	133,43	5,05 %	14,10 %	0,76 %	3,84 %
<b>ATHYMIS ALTERNATIFS</b>	3	96,02	3,82 %	-1,65 % <sup>(1)</sup>	0,70 %	3,76 %
<b>ATHYMIS MILLENNIAL <sup>(2)</sup></b>	6	125,20	17,23 %	25,20 %	2,26 %	15,94 %
<b>ATHYMIS MILLENNIAL EUROPE <sup>(3)</sup> PEA</b>	5	115,00	15,67 %	15,00 %	2,46 %	14,30 %
<b>ATHYMIS BETTER LIFE <sup>(4)</sup></b>	5	102,25	13,95 %	2,25 %	1,76 %	12,47 %
<b>ATHYMIS INDUSTRIE 4.0 <sup>(5)</sup> Nouveau</b>	5	111,49*				

(1) Performance depuis le 19/04/2016, date de changement de la stratégie de gestion

Source : Bloomberg/Athymis

(2) Part P créée en juin 2016.

(3) Part P créée en septembre 2016.

(4) Part P créée en juillet 2017.

(5) Part P créée en janvier 2019.

\* Ce fonds ayant été créé il y a moins d'un an, il nous est interdit de communiquer sur des performances infra-annuelles.

Les chiffres cités ont trait aux années écoulées, les performances passées ne sont pas un indicateur fiable des performances à venir.

## CONCLUSION

Nous souhaitons rester prudents face à l'envolée récente des marchés d'actions et avons refait un peu de cash dans la quasi-totalité des portefeuilles. Les déclarations de la BCE et la publication des minutes de la FED seront à nouveau suivies de près cette semaine. Des titres représentatifs tels que LVMH ou JP MORGAN CHASE vendredi lanceront ce nouveau trimestre de publications. Globalement, les consensus attendent une

décélération de la croissance des résultats lors des prochaines publications. Après le fort rebond de ce premier trimestre, les investisseurs pourraient être nerveux et sanctionner durement les déceptions. A moyen terme, nos convictions restent entières quant aux thématiques choisies, le court terme nécessitera sans doute des ajustements tactiques.

## ATHYMIS : CARACTÉRISTIQUES DES FONDS

	Actions	Obligations	Stratégies alternatives et diversifiées	Rendement poche taux	Duration poche taux
<b>ATHYMIS GLOBAL</b>	82,1 %	16,5 %	0,0 %	1,90 %	3,42
<b>ATHYMIS PATRIMOINE</b>	29,3 %	55,3 %	11,8 %	2,00 %	3,67
<b>ATHYMIS ALTERNATIFS</b>	16,8 %	0,0 %	80,1 %	NA	0,0
<b>ATHYMIS MILLENNIAL</b>	95,0 %	0,0 %	0,0 %	NA	NA
<b>ATHYMIS MILLENNIAL EUROPE</b>	91,8 %	0,0 %	0,0 %	NA	NA
<b>ATHYMIS BETTER LIFE</b>	86,8 %	0,0 %	0,0 %	NA	NA
<b>ATHYMIS INDUSTRIE 4.0</b>	96,1 %	0,0 %	0,0 %	NA	NA

Données au 05/04/2019. Les ratios obligataires sont calculés avec les données fin de mois fournies par les sociétés de gestion. Ils sont purement indicatifs et n'engagent en rien Athymis Gestion quant à la performance finale.

[www.athymis.fr](http://www.athymis.fr)

Le présent document est fourni à titre d'information uniquement et ne constitue pas la base d'un contrat ou d'un engagement de quelque nature que ce soit. ATHYMIS GESTION n'accepte aucune responsabilité, directe ou indirecte, qui pourrait résulter de l'utilisation de toutes informations contenues dans ce document. Il n'est pas destiné à être distribué à, ou utilisé par, des personnes physiques ou des entités qui seraient ressortissantes ou auraient leur résidence ou leur siège dans un état où sa distribution, publication, mise à disposition ou utilisation seraient contraires aux lois ou règlements en vigueur. Les informations, avis et évaluations qu'il contient reflètent un jugement au moment de sa publication et sont susceptibles d'être modifiés sans notification préalable. Ce document ne saurait être interprété comme étant un conseil juridique, réglementaire, fiscal, financier ou encore comptable. Avant d'investir, le souscripteur doit comprendre les risques et mérites financiers des services ou produits financiers considérés et consulter ses propres conseillers. Avant d'investir, il est recommandé de lire attentivement la documentation contractuelle et, en particulier, les prospectus qui décrivent en détail les droits et obligations des investisseurs ainsi que les risques liés à l'investissement dans de tels produits financiers.

Nos fonds sont exposés aux risques suivants : Risque actions, Risque de marché, Risque lié à la gestion discrétionnaire, Risque de change, Risque de taux, Risque de crédit, Risque de perte en capital.

Les performances et réalisations du passé ne constituent en rien une garantie pour des performances actuelles ou à venir. Les données de performance ne prennent pas en compte les commissions et frais contractés à l'émission ou au rachat de parts.