

Nervosité !

Cette semaine, écourtée en Europe, aura surtout été marquée par la publication des conclusions de la réunion de politique monétaire de la Réserve Fédérale américaine. La FED, contrairement aux attentes affichées par Donald Trump et de certains stratégestes, a estimé que l'économie américaine n'avait pas besoin d'une baisse des taux. Jerome Powell a notamment pris les investisseurs à contre-pied en déclarant que la période de faible inflation actuelle semblait transitoire. Les marchés

US auront réagi par une nette baisse à mi semaine. Les marchés globaux ont finalement fortement rebondi vendredi avec des statistiques d'emplois supérieures aux attentes. Il est vrai que la situation actuelle, de faible inflation et de plein emploi, est particulièrement favorable. Le taux de chômage américain, à 3,6%, est dorénavant au plus bas depuis 50 ans.

Sur la semaine, le CAC 40 perd 0,4%, le S&P 500 gagne 0,2%, le Nasdaq 0,2%. C'est la sixième semaine consécutive de hausse pour le Nasdaq. Le S&P et le Nasdaq battent à nouveau leurs records cette semaine.

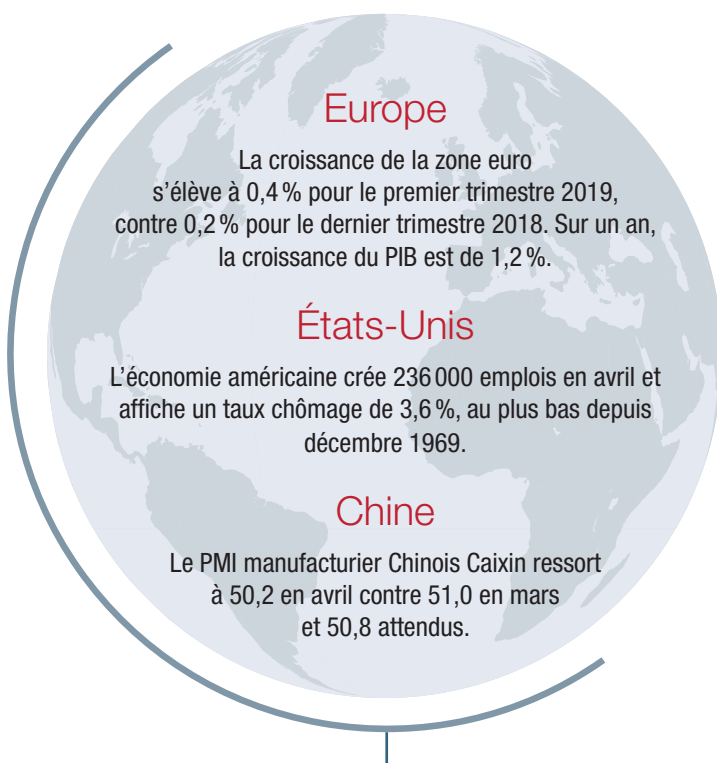
SOCIÉTÉS

Les publications d'entreprises continuent à s'enchaîner, dans l'ensemble favorables aux valeurs de vos fonds.

À retenir,

Adidas, Airbus, Kerry, Monster et Symrise publient au-dessus des attentes.

(lire la suite au verso)



PERFORMANCES DES FONDS ET DES MARCHÉS

	Niveau de risque (sur 7)	Au 03/05/2019	2019	5 ans ou depuis date de création	Depuis le 26/04/2019	Volatilité 1 an
CAC 40		5548,84	17,29%	27,10%	-0,37%	13,53%
S&P 500		2945,64	17,50%	62,23%	0,20%	15,09%
EURO STOXX 50		3502,48	16,69%	12,38%	0,06%	13,10%
MSCI EMERGENTS		1082,77	12,13%	6,63%	0,44%	14,47%
EURO MTS		236,9664	2,61%	18,03%	0,16%	2,96%
EURO USD		1,1198	-2,35%	-19,35%	0,42%	6,62%
OR		1279,11	-0,26%	-2,98%	-0,55%	9,30%
FUTURE SUR PETROLE BRENT		70,85	31,69%	-33,99%	-1,80%	30,58%
ATHYMIS GLOBAL	4	129,09	12,02%	11,37%	-0,09%	7,64%
ATHYMIS PATRIMOINE	4	134,18	5,64%	14,22%	-0,16%	3,76%
ATHYMIS ALTERNATIFS	3	96,37	4,20%	-1,29% ⁽¹⁾	-0,13%	4,02%
ATHYMIS MILLENNIAL ⁽²⁾	6	129,66	21,40%	29,66%	0,05%	15,73%
ATHYMIS MILLENNIAL EUROPE ⁽³⁾ PEA	5	116,84	17,52%	16,84%	-0,83%	14,15%
ATHYMIS BETTER LIFE ⁽⁴⁾	5	104,17	16,09%	4,17%	0,55%	12,28%
ATHYMIS INDUSTRIE 4.0 ⁽⁵⁾ Nouveau	5	113,98				

(1) Performance depuis le 19/04/2016, date de changement de la stratégie de gestion

Source : Bloomberg/Athymis

(2) Part P créée en juin 2016.

(3) Part P créée en septembre 2016.

(4) Part P créée en juillet 2017.

(5) Part P créée en janvier 2019.

* Ce fonds ayant été créé il y a moins d'un an, il nous est interdit de communiquer sur des performances infra-annuelles.

Les chiffres cités ont trait aux années écoulées, les performances passées ne sont pas un indicateur fiable des performances à venir.

SOCIÉTÉS (SUITE)

Samsung, qui avait lancé un avertissement, rassure globalement les investisseurs dans un contexte complexe pour les composants et les mobiles.

Alphabet déçoit fortement, avec un CA 1 Md\$ sous les attentes. La vache à lait de la publicité en ligne voit sa croissance nettement ralentir.

CONCLUSION

Donald Trump remet ce dimanche l'accord commercial sino-américain à la Une de l'actualité en menaçant la Chine de porter les taxes de 10% à 25% pour 200 Mds\$ de produits importés. Ultime bluff ou orientation défavorable des négociations en cours, il est sûr que ce dossier central, qui devait avancer via un nouveau cycle de négociations mercredi à Washington, sera suivi de près par les investisseurs.

Après les déclarations de Jerome Powell, les chiffres de l'inflation US, publiés vendredi, seront particulièrement commentés. L'introduction en bourse d'Uber cette semaine sera par ailleurs très entourée et commentée. Dans un contexte incertain, et à un moment où les marchés ont d'ores et déjà fortement progressé, nous « écrivons » nos positions dans nos portefeuilles d'allocation.

ATHYMIS : CARACTÉRISTIQUES DES FONDS

	Actions	Obligations	Stratégies alternatives et diversifiées	Rendement poche taux	Duration poche taux
ATHYMIS GLOBAL	81,9%	16,6%	0,0%	2,47%	3,41
ATHYMIS PATRIMOINE	29,8%	55,1%	11,9%	1,97%	3,58
ATHYMIS ALTERNATIFS	17,1%	0,0%	76,5%	NA	0,0
ATHYMIS MILLENNIAL	97,4%	0,0%	0,0%	NA	NA
ATHYMIS MILLENNIAL EUROPE	90,1%	0,0%	0,0%	NA	NA
ATHYMIS BETTER LIFE	88,3%	0,0%	0,0%	NA	NA
ATHYMIS INDUSTRIE 4.0	94,6%	0,0%	0,0%	NA	NA

Données au 03/05/2019. Les ratios obligataires sont calculés avec les données fin de mois fournies par les sociétés de gestion. Ils sont purement indicatifs et n'engagent en rien Athymis Gestion quant à la performance finale.

www.athymis.fr

Le présent document est fourni à titre d'information uniquement et ne constitue pas la base d'un contrat ou d'un engagement de quelque nature que ce soit. ATHYMIS GESTION n'accepte aucune responsabilité, directe ou indirecte, qui pourrait résulter de l'utilisation de toutes informations contenues dans ce document. Il n'est pas destiné à être distribué à, ou utilisé par, des personnes physiques ou des entités qui seraient ressortissantes ou auraient leur résidence ou leur siège dans un état où sa distribution, publication, mise à disposition ou utilisation seraient contraires aux lois ou règlements en vigueur. Les informations, avis et évaluations qu'il contient reflètent un jugement au moment de sa publication et sont susceptibles d'être modifiés sans notification préalable. Ce document ne saurait être interprété comme étant un conseil juridique, réglementaire, fiscal, financier ou encore comptable. Avant d'investir, le souscripteur doit comprendre les risques et mérites financiers des services ou produits financiers considérés et consulter ses propres conseillers. Avant d'investir, il est recommandé de lire attentivement la documentation contractuelle et, en particulier, les prospectus qui décrivent en détail les droits et obligations des investisseurs ainsi que les risques liés à l'investissement dans de tels produits financiers.

Nos fonds sont exposés aux risques suivants : Risque actions, Risque de marché, Risque lié à la gestion discrétionnaire, Risque de change, Risque de taux, Risque de crédit, Risque de perte en capital.

Les performances et réalisations du passé ne constituent en rien une garantie pour des performances actuelles ou à venir. Les données de performance ne prennent pas en compte les commissions et frais contractés à l'émission ou au rachat de parts.