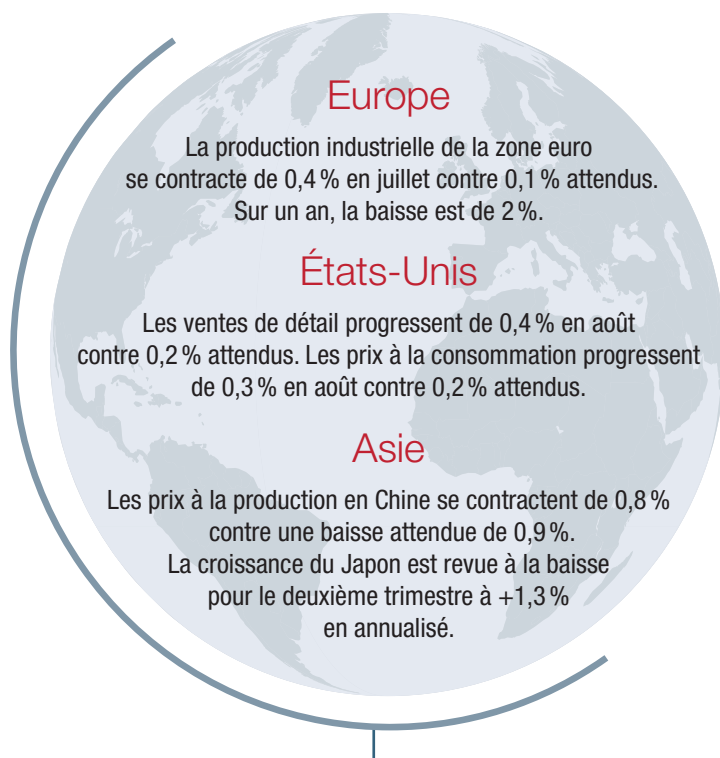


Rotation ?!

La semaine a été marquée par le réchauffement des relations sino-américaines et les annonces de la BCE. Donald Trump a déclaré jeudi qu'il pourrait envisager un accord commercial intérimaire avec la Chine, tandis que la Chine a annoncé qu'elle allait exempter de surtaxes certains produits agricoles importés des Etats-Unis, notamment le porc et le soja.

La BCE a de son côté sorti le grand jeu avec une baisse des taux de 0,1 %, portant son taux directeur à -0,5 % et un programme de 20 Mds €/mois d'achat d'obligations à partir de novembre, et ce « aussi longtemps que nécessaire ». L'inquiétude quant à une future récession s'éloignant, la semaine a été marquée par une forte rotation en matière de style, les valeurs de croissance cédant la vedette au style value. La question de la durabilité du mouvement sera clé durant les prochains jours. De bonnes statistiques de ventes de détail US auront par ailleurs contribué au retour de la confiance des investisseurs. Le 10 ans US a vu sa plus forte appréciation depuis 2013, repassant en fin de semaine les 1,9 % après avoir touché un point bas sous les 1,47 % le 4 septembre. Notons par ailleurs l'appréciation sur la semaine de 0,42 % de l'EUR contre USD, le grand mouvement en faveur du billet vert touche peut-être à sa fin.

Sur la semaine, le CAC40 gagne 0,9 %, le S&P500 1 % et le Nasdaq s'apprécie de 0,9 %.



PERFORMANCES DES FONDS ET DES MARCHÉS

	Niveau de risque (sur 7)	Au 13/09/2019	2019	5 ans ou depuis date de création	Depuis le 06/09/2019	Volatilité 1 an
CAC 40		5655,46	19,55 %	27,33 %	0,92 %	14,83 %
S&P 500		3007,39	19,97 %	51,46 %	0,96 %	16,71 %
EURO STOXX 50		3550,11	18,28 %	9,74 %	1,57 %	14,14 %
MSCI EMERGENTS		1026,61	6,30 %	-3,29 %	1,85 %	14,27 %
EURO MTS		251,4265	8,87 %	19,72 %	-0,87 %	3,57 %
EURO USD		1,1073	-3,44 %	-14,58 %	0,40 %	5,71 %
OR		1488,53	16,07 %	21,05 %	-1,21 %	11,38 %
FUTURE SUR PETROLE BRENT		60,22	11,93 %	-37,99 %	-2,14 %	34,73 %
ATHYMIS GLOBAL	5	129,63	12,49 %	8,30 %	0,00 %	8,10 %
ATHYMIS PATRIMOINE	4	136,27	7,28 %	13,59 %	-0,43 %	4,04 %
ATHYMIS ALTERNATIFS	3	96,49	4,32 %	-1,17 % ⁽¹⁾	-0,28 %	4,41 %
ATHYMIS MILLENNIAL⁽²⁾	6	128,16	20,00 %	28,16 %	-1,57 %	17,43 %
ATHYMIS MILLENNIAL EUROPE⁽³⁾ PEA	5	119,38	20,08 %	19,38 %	-0,68 %	15,48 %
ATHYMIS BETTER LIFE⁽⁴⁾	5	106,04	18,18 %	6,04 %	0,90 %	13,65 %
ATHYMIS INDUSTRIE 4.0⁽⁵⁾ Nouveau	5	111,93*				

(1) Performance depuis le 19/04/2016, date de changement de la stratégie de gestion

Source : Bloomberg/Athymis

(2) Part P créée en juin 2016.

(3) Part P créée en septembre 2016.

(4) Part P créée en juillet 2017.

(5) Part P créée en janvier 2019.

* Ce fonds ayant été créé il y a moins d'un an, il nous est interdit de communiquer sur des performances infra-annuelles.

Les chiffres cités ont trait aux années écoulées, les performances passées ne sont pas un indicateur fiable des performances à venir.

SOCIÉTÉS

Pas de publication concernant vos fonds cette semaine. L'équipe a pu participer à un séminaire valeurs européennes de trois jours qui a confirmé les bonnes perspectives de nos titres en portefeuille.

La présentation d'**Apple** (absent de nos fonds) aura eu un impact négatif sur Roku et Disney, Apple affichant des prix cassés pour le lancement de sa plateforme de streaming.

Jack Ma, fondateur d'**Alibaba** a quitté cette semaine la position de Chairman en cette 20^e année d'existence du géant chinois du e-commerce laissant sa place à Daniel Zhang. Avouons notre admiration : bravo Jack Ma pour ce magnifique parcours !

CONCLUSION

La semaine à venir devrait être perturbée par l'impact de l'attaque dimanche de drones sur des installations pétrolières saoudiennes, avec en perspective une forte hausse du prix du pétrole et une inévitable instabilité.

Les décisions de la FED lors de sa réunion des 17 et 18 septembre prochains sont dans tous les esprits, le marché attendant une baisse de 25bp du taux directeur de la FED.

Nous maintenons nos allocations, allégées récemment, en l'état avec un biais prudent.

A noter : notre fonds **ATHYMIS INDUSTRIE 4.0** semble être le grand gagnant de la rotation en cours pour sa partie investie en valeurs industrielles, une bonne idée de diversification en actions pour les prochains mois ?

ATHYMIS : CARACTÉRISTIQUES DES FONDS

	Actions	Obligations	Stratégies alternatives et diversifiées	Rendement poche taux	Duration poche taux
ATHYMIS GLOBAL	76,1%	19,4%	0,0%	1,42%	3,77
ATHYMIS PATRIMOINE	28,7%	51,5%	12,5%	1,63%	3,57
ATHYMIS ALTERNATIFS	15,8%	0,0%	76,1%	NA	0,0
ATHYMIS MILLENNIAL	95,1%	0,0%	0,0%	NA	NA
ATHYMIS MILLENNIAL EUROPE	88,1%	0,0%	0,0%	NA	NA
ATHYMIS BETTER LIFE	88,6%	0,0%	0,0%	NA	NA
ATHYMIS INDUSTRIE 4.0	84,6%	0,0%	0,0%	NA	NA

Données au 13/09/2019. Les ratios obligataires sont calculés avec les données fin de mois fournies par les sociétés de gestion. Ils sont purement indicatifs et n'engagent en rien Athymis Gestion quant à la performance finale.

www.athymis.fr

Le présent document est fourni à titre d'information uniquement et ne constitue pas la base d'un contrat ou d'un engagement de quelque nature que ce soit. ATHYMIS GESTION n'accepte aucune responsabilité, directe ou indirecte, qui pourrait résulter de l'utilisation de toutes informations contenues dans ce document. Il n'est pas destiné à être distribué à, ou utilisé par, des personnes physiques ou des entités qui seraient ressortissantes ou auraient leur résidence ou leur siège dans un état où sa distribution, publication, mise à disposition ou utilisation seraient contraires aux lois ou règlements en vigueur. Les informations, avis et évaluations qu'il contient reflètent un jugement au moment de sa publication et sont susceptibles d'être modifiés sans notification préalable. Ce document ne saurait être interprété comme étant un conseil juridique, réglementaire, fiscal, financier ou encore comptable. Avant d'investir, le souscripteur doit comprendre les risques et mérites financiers des services ou produits financiers considérés et consulter ses propres conseillers. Avant d'investir, il est recommandé de lire attentivement la documentation contractuelle et, en particulier, les prospectus qui décrivent en détail les droits et obligations des investisseurs ainsi que les risques liés à l'investissement dans de tels produits financiers.

Nos fonds sont exposés aux risques suivants : Risque actions, Risque de marché, Risque lié à la gestion discrétionnaire, Risque de change, Risque de taux, Risque de crédit, Risque de perte en capital.

Les performances et réalisations du passé ne constituent en rien une garantie pour des performances actuelles ou à venir. Les données de performance ne prennent pas en compte les commissions et frais contractés à l'émission ou au rachat de parts.