

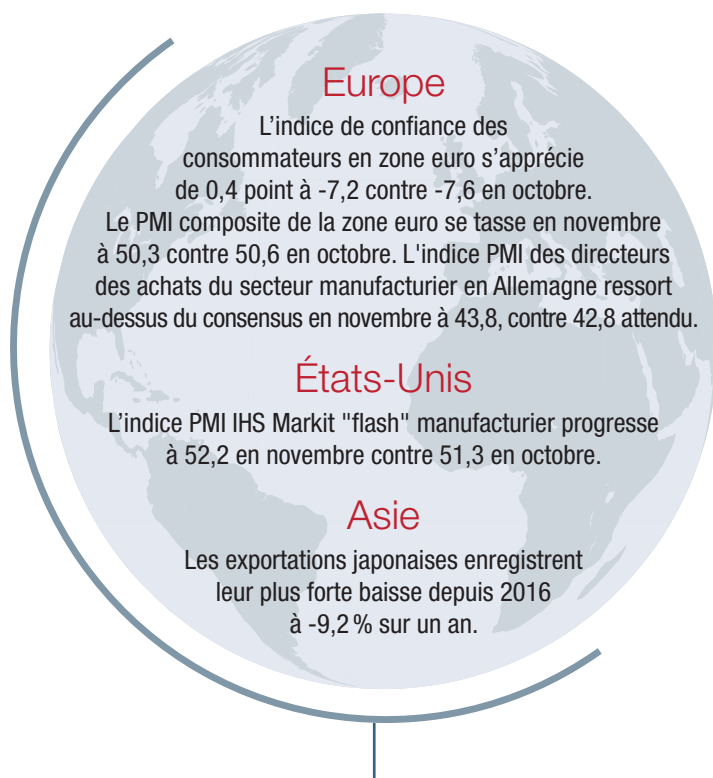
Respiration !

Semaine de pause sur les marchés après, il est vrai, une série de 6 semaines consécutives de hausse pour le S&P 500. Les déclarations et tweets contradictoires quant à l'avancée des négociations sino-américaines ont marqué la semaine, tandis que le vote par le Congrès américain d'un texte visant à soutenir les manifestants pro-démocratie à Hong Kong aura rafraîchi les ardeurs des investisseurs les plus optimistes.

Le premier discours de Christine Lagarde, en tant que Présidente de la BCE, a été marqué par l'annonce d'une revue stratégique visant à revoir l'objectif de la BCE de façon plus favorable à la croissance intérieure (la BCE a pour objectif actuel la stabilité des prix avec une inflation proche mais inférieure à 2%). Ce changement d'orientation rapproche des objectifs de la FED. Christine Lagarde a par ailleurs appelé les États européens disposant d'une capacité budgétaire, à soutenir l'économie au travers d'investissements publics.

Dossier à suivre : le camp pro-démocratie de Hong Kong a gagné une victoire historique lors des élections du week-end avec 86 % des sièges des conseils de districts. Les partisans du gouvernement chinois n'obtiennent que 12 % des sièges contre 65 % auparavant.

Sur la semaine, le CAC 40 perd 0,8 %, le S&P 500 recule de 0,3 % et le Nasdaq de 0,3 %.



SOCIÉTÉS

LVMH annonce être parvenu à un accord pour racheter la société américaine Tiffany's pour 14,7 Md €.

(Lire la suite au verso)

PERFORMANCES DES FONDS ET DES MARCHÉS

	Niveau de risque (sur 7)	Au 22/11/2019	2019	5 ans ou depuis date de création	Depuis le 15/11/2019	Volatilité 1 an
CAC 40		5893,13	24,57 %	40,65 %	-0,78 %	14,47 %
S&P 500		3110,29	24,07 %	53,07 %	-0,33 %	15,42 %
EURO STOXX 50		3687,32	22,85 %	20,31 %	-0,65 %	13,93 %
MSCI EMERGENTS		1048,55	8,57 %	6,17 %	-0,02 %	12,31 %
EURO MTS		248,6176	7,66 %	17,04 %	0,21 %	3,77 %
EURO USD		1,1021	-3,89 %	-11,51 %	-0,27 %	5,20 %
OR		1461,93	13,99 %	24,11 %	-0,43 %	11,54 %
FUTURE SUR PETROLE BRENT		63,39	17,83 %	-23,98 %	0,14 %	35,28 %
ATHYMIS GLOBAL	4	131,32	13,95 %	10,52 %	-0,13 %	7,22 %
ATHYMIS PATRIMOINE	4	136,92	7,79 %	14,59 %	0,03 %	3,73 %
ATHYMIS ALTERNATIFS	3	96,36	4,18 %	-1,30 % ⁽¹⁾	-0,20 %	4,09 %
ATHYMIS MILLENNIAL ⁽²⁾	6	131,54	23,16 %	31,54 %	-0,01 %	15,61 %
ATHYMIS MILLENNIAL EUROPE ⁽³⁾ PEA	5	122,24	22,95 %	22,24 %	-0,79 %	14,33 %
ATHYMIS BETTER LIFE ⁽⁴⁾	5	109,80	22,37 %	9,80 %	-0,29 %	12,49 %
ATHYMIS INDUSTRIE 4.0 ⁽⁵⁾ Nouveau	5	115,25*				

(1) Performance depuis le 19/04/2016, date de changement de la stratégie de gestion

Source : Bloomberg/Athymis

(2) Part P créée en juin 2016.

(3) Part P créée en septembre 2016.

(4) Part P créée en juillet 2017.

(5) Part P créée en janvier 2019.

* Ce fonds ayant été créé il y a moins d'un an, il nous est interdit de communiquer sur des performances infra-annuelles.

Les chiffres cités ont trait aux années écoulées, les performances passées ne sont pas un indicateur fiable des performances à venir.

SOCIÉTÉS (suite)

Airbus enregistre 220 commandes d'avions lors du Dubai Airshow contre 95 pour Boeing. A fin octobre, Airbus enregistrait 542 commandes contre 45 pour Boeing.

Target publie nettement au-dessus des attentes avec 4,5 % de croissance comparable ce trimestre. Après un parcours déjà remarquable cette année, le titre s'envole en bourse.

Malgré des résultats en ligne avec les attentes, **Home Depot** déçoit du fait d'une baisse de sa guidance « full-year ». Cette déception s'explique par la baisse du prix du bois de construction, la destruction d'un magasin suite au passage de l'ouragan Dorian et le ralentissement de la consommation au Canada.

Lowe's réussit à retrouver la confiance des investisseurs. Le bénéfice par action de 1,41 \$, en hausse de 35,6 % et supérieur aux attentes de 1,35 \$. La guidance est revue à la hausse.

Medtronic publie au-dessus des attentes avec un CA de 7,71 Md \$ contre 7,66 attendu en hausse organique de 4,1 %. Les 4 % de croissance organique sont confirmés sur l'année ainsi qu'une hausse de la marge opérationnelle de 40 bps. La guidance d'EPS est légèrement relevée.

CONCLUSION

Les signes de bonne volonté émis par Washington et Pékin devraient contribuer au retour d'un certain optimisme sur les marchés. La signature de la phase 1 d'un accord est en effet en vue.

Les publications du secteur de la distribution US, qui sortent en « tir groupé », illustrent toute la nervosité ambiante. Kohl's ou Macy's (absents des fonds) et dans une moindre mesure Home Depot (présent dans les fonds) ont été durement sanctionnés, tandis que Lowe's et surtout Target (présents dans les fonds) s'envolent en bourse. Raison de plus pour rester sélectifs dans nos fonds d'actions **ATHYMIS MILLENNIAL**, **ATHYMIS MILLENNIAL EUROPE** et **ATHYMIS BETTER LIFE**, dans ce qui à ce stade marque une très belle année pour nos choix.

Nous avons légèrement accru nos expositions actions dans nos fonds d'allocation **ATHYMIS GLOBAL** et **ATHYMIS PATRIMOINE**, dont le comportement nous semble très satisfaisant cette année.

A noter : Le 30 novembre marquera le premier anniversaire du fonds **ATHYMIS INDUSTRIE 4.0** ! Nous pourrons enfin communiquer sur les performances lors de cette belle année riche d'enseignements !

Enfin, l'événement ET DEMAIN ?! organisé le 21 novembre à la Comédie des Champs-Élysées a tenu toutes ses promesses, tant en fréquentation qu'en qualité des interventions ! Un grand MERCI à tous ! Vos réactions ne nous invitent qu'à un cri : **vivement ET DEMAIN ?! 2021 !**

ATHYMIS : CARACTÉRISTIQUES DES FONDS

	Actions	Obligations	Stratégies alternatives et diversifiées	Rendement poche taux	Duration poche taux
ATHYMIS GLOBAL	79,0%	20,0%	0,0%	1,33%	3,70
ATHYMIS PATRIMOINE	29,1%	51,3%	12,0%	1,54%	3,01
ATHYMIS ALTERNATIFS	18,7%	0,0%	83,6%	NA	0,0
ATHYMIS MILLENNIAL	96,3%	0,0%	0,0%	NA	NA
ATHYMIS MILLENNIAL EUROPE	91,7%	0,0%	0,0%	NA	NA
ATHYMIS BETTER LIFE	88,7%	0,0%	0,0%	NA	NA
ATHYMIS INDUSTRIE 4.0	90,4%	0,0%	0,0%	NA	NA

Données au 22/11/2019. Les ratios obligataires sont calculés avec les données fin de mois fournies par les sociétés de gestion. Ils sont purement indicatifs et n'engagent en rien Athymis Gestion quant à la performance finale.

www.athymis.fr

Le présent document est fourni à titre d'information uniquement et ne constitue pas la base d'un contrat ou d'un engagement de quelque nature que ce soit. ATHYMIS GESTION n'accepte aucune responsabilité, directe ou indirecte, qui pourrait résulter de l'utilisation de toutes informations contenues dans ce document. Il n'est pas destiné à être distribué à, ou utilisé par, des personnes physiques ou des entités qui seraient ressortissantes ou auraient leur résidence ou leur siège dans un état où sa distribution, publication, mise à disposition ou utilisation seraient contraires aux lois ou règlements en vigueur. Les informations, avis et évaluations qu'il contient reflètent un jugement au moment de sa publication et sont susceptibles d'être modifiés sans notification préalable. Ce document ne saurait être interprété comme étant un conseil juridique, réglementaire, fiscal, financier ou encore comptable. Avant d'investir, le souscripteur doit comprendre les risques et mérites financiers des services ou produits financiers considérés et consulter ses propres conseillers. Avant d'investir, il est recommandé de lire attentivement la documentation contractuelle et, en particulier, les prospectus qui décrivent en détail les droits et obligations des investisseurs ainsi que les risques liés à l'investissement dans de tels produits financiers.

Nos fonds sont exposés aux risques suivants : Risque actions, Risque de marché, Risque lié à la gestion discrétionnaire, Risque de change, Risque de taux, Risque de crédit, Risque de perte en capital.

Les performances et réalisations du passé ne constituent en rien une garantie pour des performances actuelles ou à venir. Les données de performance ne prennent pas en compte les commissions et frais contractés à l'émission ou au rachat de parts.