

## ECLAIRCIES...

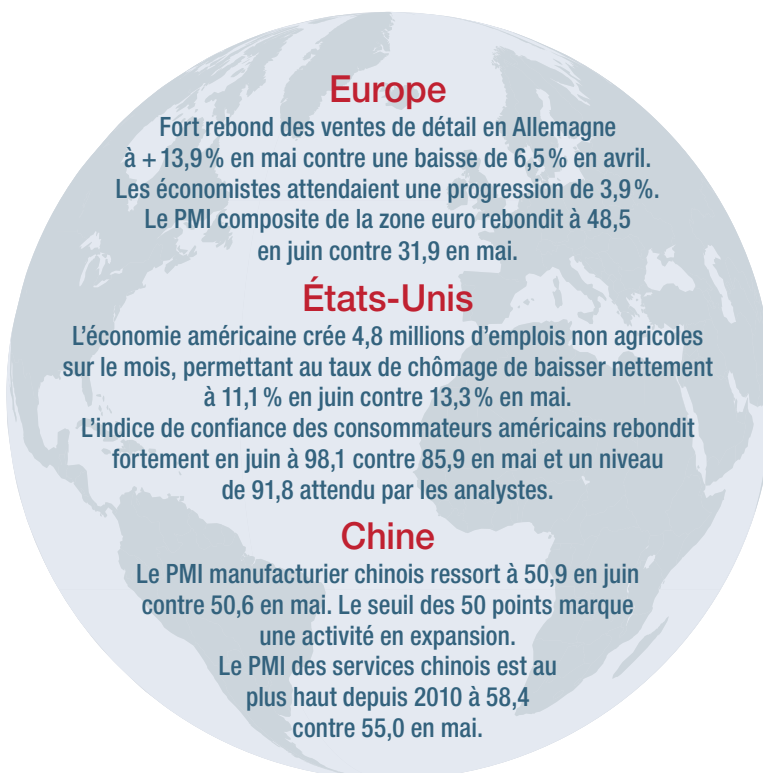
Semaine écourtée à Wall Street pour cause de fête nationale du 4 juillet. Une série de bonnes statistiques économiques globales a redonné confiance aux investisseurs malgré un contexte qui reste marqué par l'expansion globale du coronavirus.

Les USA ont ainsi recréé 4,8 millions de postes, dépassant les attentes des économistes. Le taux de chômage US a ainsi reculé de 2,2% à 11,1%, tandis que les PMI chinois et européens ont confirmé une reprise relativement robuste.

Indicateurs macro-économiques bien orientés oblige, le baril de brut (WTI) s'apprécie de 5,4% sur la semaine à plus de 40 USD/baril. À noter : dans un marché pétrolier complexe et en raison de son endettement, le pionnier américain du pétrole de schiste, Chesapeake Energy, s'est mis sous la protection de la loi sur les faillites. Il pourrait initier une tendance dans ce secteur chahuté, non sans conséquences sur le marché des obligations High Yield US.

Les chiffres d'accélération de l'expansion de l'épidémie restent très inquiétants aux USA en Floride, au Texas, en Arizona et en Californie notamment et compromettent le retour à l'activité de pans entiers de l'économie américaine.

Sur la semaine, le CAC 40 gagne 2,8%, le S&P 500 progresse de 4% et le Nasdaq s'apprécie de 4,6%.



## SOCIÉTÉS

Peu de publications cette semaine.

**Lululemon Athletica** a fait l'annonce de l'acquisition de **Mirror** pour un montant de 500 Mios\$ financés en cash. Mirror est une société qui propose des cours de fitness en live et en VOD et met aussi à la vente

➤ Lire la suite au verso

## PERFORMANCES DES FONDS ET DES MARCHÉS

	Niveau de risque (sur 7)	Au 03/07/2020	2020	5 ans ou depuis date de création	Depuis le 26/06/2020	Volatilité 1 an
<b>CAC 40</b>		5007,14	-16,24 %	4,14 %	1,99 %	31,12 %
<b>S&amp;P 500</b>		3130,01	-3,12 %	50,71 %	4,02 %	33,96 %
<b>EURO STOXX 50</b>		3294,38	-12,04 %	-4,28 %	2,82 %	30,81 %
<b>MSCI EMERGENTS</b>		1033,09	-7,32 %	7,13 %	3,42 %	23,13 %
<b>EURO MTS</b>		250,7362	1,82 %	16,88 %	-0,17 %	5,74 %
<b>EURO USD</b>		1,1248	0,31 %	1,21 %	0,26 %	7,02 %
<b>OR</b>		1775,95	17,05 %	51,91 %	0,26 %	16,47 %
<b>FUTURE SUR PETROLE BRENT</b>		42,8	-35,15 %	-29,05 %	4,34 %	72,04 %
<b>ATHYMIS GLOBAL</b>	5	129,14	-3,40 %	-2,38 %	1,73 %	14,07 %
<b>ATHYMIS PATRIMOINE</b>	4	135,64	-1,55 %	6,65 %	0,64 %	7,51 %
<b>ATHYMIS ALTERNATIFS</b>	3	97,08	-0,52 %	-0,56 % <sup>(1)</sup>	0,63 %	5,34 %
<b>ATHYMIS MILLENNIAL <sup>(2)</sup></b>	6	138,24	3,45 %	38,24 %	3,22 %	27,23 %
<b>ATHYMIS MILLENNIAL EUROPE <sup>(3)</sup> PEA</b>	6	112,93	-8,57 %	12,93 %	1,70 %	26,86 %
<b>ATHYMIS BETTER LIFE <sup>(4)</sup></b>	6	117,72	4,66 %	17,72 %	2,88 %	25,00 %
<b>ATHYMIS INDUSTRIE 4.0 <sup>(5)</sup></b>	6	113,52	-3,59 %	13,52 %	2,59 %	28,38 %

(1) Performance depuis le 19/04/2016, date de changement de la stratégie de gestion.

(2) Part P créée en juin 2016. (3) Part P créée en septembre 2016. (4) Part P créée en juillet 2017. (5) Part P créée en janvier 2019.

Les chiffres cités ont trait aux années écoulées, les performances passées ne sont pas un indicateur fiable des performances à venir.

Source : Bloomberg/Athymis

## SOCIÉTÉS (suite)

un « Mirroir » intelligent sur lequel l'utilisateur peut visionner son contenu, permettant de collecter la donnée des entraînements et de proposer des programmes personnalisés pour un montant de 1 495 USD l'unité. La tentative de diversification vers une stratégie plus omnichannel a été saluée par le marché.

**Tandem diabetes** obtient un agrément de la FDA pour une utilisation dès 14 ans et passe un accord avec **Abbott** pour connecter les pompes à insuline avec les lecteurs de glucose en temps réel d'Abbott (jusque-là, les pompes de Tandem Diabetes

fonctionnaient exclusivement avec le lecteur de Dexcom). Abbott est le leader du marché et forme quasiment un duopole avec Dexcom.

**Tesla** (présent dans **ATHYMIS INDUSTRIE 4.0**) progresse de 3,7% sur la semaine pour dépasser Toyota et devenir le plus grand constructeur automobile mondial en capitalisation boursière. Tesla a annoncé la livraison de 90 650 véhicules sur le trimestre, battant les attentes des analystes qui les évaluaient à 83 000.

## CONCLUSION

Pas de publications à venir ces tous prochains jours, mais quelques statistiques macro-économiques qui devraient confirmer la reprise économique globale. L'évolution du coronavirus aux USA restera bien sûr dans tous les esprits.

Nous suivons également de près les élections américaines. L'envolée de Joe Biden dans les sondages aura deux conséquences : une plus grande nervosité de Donald Trump qui pourrait lancer des initiatives déstabilisantes pour les marchés et une certaine nervosité des investisseurs qui pourraient considérer qu'une administration Biden serait moins favorable aux milieux d'affaires.

Nous maintenons notre « **optimisme prudent** » et accroissons légèrement nos expositions dans nos fonds d'allocation. Sur ce semestre pourtant difficile, deux de nos fonds thématiques **ATHYMIS BETTER LIFE** et **ATHYMIS MILLENNIAL** sont en territoire positif, c'est une très bonne chose ! Notre gamme de fonds multi-assets s'est, selon nous, très bien défendue. Quant aux fonds **ATHYMIS MILLENNIAL EUROPE** et **ATHYMIS INDUSTRIE 4.0**, leur fort rebond des dernières semaines atteste d'un stock-picking prometteur dans le cadre de thématiques dont la pertinence nous semble toujours plus d'actualité.

## ATHYMIS : CARACTÉRISTIQUES DES FONDS

	Actions	Obligations	Stratégies alternatives et diversifiées	Rendement poche taux	Duration poche taux
<b>ATHYMIS GLOBAL</b>	75,7%	11,3%	0,0%	0,63%	4,88
<b>ATHYMIS PATRIMOINE</b>	30,8%	39,1%	4,0%	0,93%	3,03
<b>ATHYMIS ALTERNATIFS</b>	17,4%	0,0%	80,4%	NA	0,0
<b>ATHYMIS MILLENNIAL</b>	97,4%	0,0%	0,0%	NA	NA
<b>ATHYMIS MILLENNIAL EUROPE</b>	97,6%	0,0%	0,0%	NA	NA
<b>ATHYMIS BETTER LIFE</b>	92,7%	0,0%	0,0%	NA	NA
<b>ATHYMIS INDUSTRIE 4.0</b>	86,5%	0,0%	0,0%	NA	NA

Données au 03/07/2020. Les ratios obligataires sont calculés avec les données fin de mois fournies par les sociétés de gestion. Ils sont purement indicatifs et n'engagent en rien Athymis Gestion quant à la performance finale.

Le présent document est fourni à titre d'information uniquement et ne constitue pas la base d'un contrat ou d'un engagement de quelque nature que ce soit. ATHYMIS GESTION n'accepte aucune responsabilité, directe ou indirecte, qui pourrait résulter de l'utilisation de toutes informations contenues dans ce document. Il n'est pas destiné à être distribué à, ou utilisé par, des personnes physiques ou des entités qui seraient ressortissantes ou auraient leur résidence ou leur siège dans un état où sa distribution, publication, mise à disposition ou utilisation seraient contraires aux lois ou règlements en vigueur. Les informations, avis et évaluations qu'il contient reflètent un jugement au moment de sa publication et sont susceptibles d'être modifiés sans notification préalable. Ce document ne saurait être interprété comme étant un conseil juridique, réglementaire, fiscal, financier ou encore comptable. Avant d'investir, le souscripteur doit comprendre les risques et mérites financiers des services ou produits financiers considérés et consulter ses propres conseillers. Avant d'investir, il est recommandé de lire attentivement la documentation contractuelle et, en particulier, les prospectus qui décrivent en détail les droits et obligations des investisseurs ainsi que les risques liés à l'investissement dans de tels produits financiers.

Nos fonds sont exposés aux risques suivants : Risque actions, Risque de marché, Risque lié à la gestion discrétionnaire, Risque de change, Risque de taux, Risque de crédit, Risque de perte en capital.

Les performances et réalisations du passé ne constituent en rien une garantie pour des performances actuelles ou à venir.

ATHYMIS GESTION est une Société Anonyme, au capital de 528 867 Euros ayant son siège 10 rue Notre Dame de Lorette 75009 Paris, immatriculée sous le numéro 502 521 685 RCS Paris, agréée en tant que société de gestion de portefeuille par l'A.M.F. (Autorité des Marchés Financiers) sous le numéro GP 08000035, et enregistrée sous le n° d'immatriculation ORIAS 15005566.