

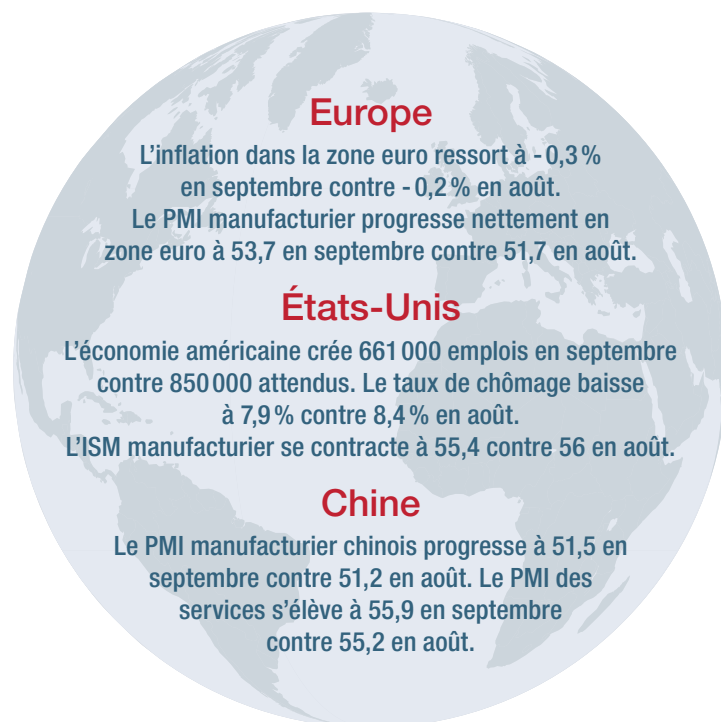
## LE CORONAVIRUS FRAPPE PARTOUT !

Semaine de reprise sur les marchés européens. Après la spectaculaire chute de 5 % de la semaine passée, le CAC 40 se reprend et s'adjuge 2%. Des achats à bon compte après plusieurs semaines de baisse et une série de bonnes statistiques économiques auront redonné du moral aux investisseurs. Pourtant, les mesures de restrictions liées au coronavirus et annoncées partout en Europe laissent craindre pour la vigueur de la reprise.

Aux USA, Donald Trump a été déclaré positif au coronavirus et le Président américain a été hospitalisé entraînant une nette baisse des marchés d'actions vendredi. Alors que le débat avec Joe Biden de mardi a été chaotique à l'extrême, ce rebondissement ajoute de l'incertitude pour les investisseurs à tout juste un mois des élections. Des statistiques américaines, objectivement décevantes sur l'emploi ou l'ISM manufacturier, confirment par ailleurs la nécessité d'un accord sur un nouveau plan de soutien US après plusieurs semaines de tergiversations.

Inquiétudes sur un ralentissement à venir obligent, le barril de pétrole (WTI) chute lourdement de 8 % à 37 USD.

Sur la semaine, le CAC 40 progresse de 2 %, le S&P 500 et le Nasdaq progressent tous deux de 1,5 %



## SOCIÉTÉS

**STM** a pré-annoncé un CA du troisième trimestre supérieur de 9 % à sa fourchette indicative, porté notamment par le marché automobile, les micro-contrôleurs, et la forte demande d'iPhone.

➤ Lire la suite au verso

## PERFORMANCES DES FONDS ET DES MARCHÉS

	Niveau de risque (sur 7)	Au 02/10/2020	2020	5 ans ou depuis date de création	Depuis le 25/09/2020	Volatilité 1 an
<b>CAC 40</b>		4824,88	-19,29%	7,68%	2,01%	31,59%
<b>S&amp;P 500</b>		3348,44	3,64%	73,37%	1,52%	34,22%
<b>EURO STOXX 50</b>		3190,93	-14,80%	2,50%	1,72%	31,39%
<b>MSCI EMERGENTS</b>		1081,71	-2,96%	37,07%	2,13%	23,65%
<b>EURO MTS</b>		255,7975	3,88%	16,43%	0,19%	5,43%
<b>EURO USD</b>		1,1716	4,49%	4,65%	0,73%	7,24%
<b>OR</b>		1899,84	25,21%	65,75%	2,06%	17,91%
<b>FUTURE SUR PETROLE BRENT</b>		39,27	-40,50%	-19,20%	-6,32%	70,12%
<b>ATHYMIS GLOBAL</b>	5	134,32	0,48%	10,38%	2,25%	14,35%
<b>ATHYMIS PATRIMOINE</b>	4	138,24	0,34%	13,68%	0,99%	7,65%
<b>ATHYMIS MILLENNIAL <sup>(1)</sup></b>	6	149,96	12,22%	49,96%	1,92%	27,19%
<b>ATHYMIS MILLENNIAL EUROPE <sup>(2)</sup> PEA</b>	6	116,49	-5,69%	16,49%	2,59%	27,03%
<b>ATHYMIS BETTER LIFE <sup>(3)</sup></b>	6	128,33	14,09%	28,33%	2,80%	25,24%
<b>ATHYMIS INDUSTRIE 4.0 <sup>(4)</sup></b>	6	120,39	2,24%	20,39%	1,54%	28,34%

(1) Part P créée en juin 2016. (2) Part P créée en septembre 2016. (3) Part P créée en juillet 2017. (4) Part P créée en janvier 2019. Les chiffres cités ont trait aux années écoulées, les performances passées ne sont pas un indicateur fiable des performances à venir.

Source : Bloomberg/Athymis

## SOCIÉTÉS (suite)

**DSM** vend environ 1/3 de sa division matériaux/polymères à Covestro pour 1,5 Md d'euros. A l'issue de cette cession, DSM sera exposé à 84% sur la nutrition, avec une marge d'Ebitda équivalente aux best in class Givaudan et Symrise.

**Pepsico** publie un résultat supérieur aux attentes démontrant la capacité du groupe à prendre des parts de marché. Pepsico affiche 4,2% de croissance organique. Le groupe surprend notamment grâce à la performance des marques de snacking aux US.

Le management de **Dick's Sporting Goods** a déclaré jeudi qu'ils comptaient ouvrir 6 nouveaux magasins aux US, dont

deux combinés avec Golf Galaxy, le golf étant l'un des axes de croissance les plus prometteurs. La société anticipe une demande toujours aussi soutenue pour les équipements de sport.

**Walt Disney** a annoncé la suppression de 28 000 emplois dans la division parcs à thème (environ 1/3 du CA). Les conditions sont toujours aussi difficiles, notamment en Californie où les cas Covid ne cessent d'augmenter, ce qui n'encourage pas un assouplissement des restrictions.

Le titre **Twilio** s'apprécie nettement vendredi après avoir revu nettement sa guidance à la hausse.

## À SUIVRE

Peu d'annonces macro-économiques ou de publications d'entreprises attendues la semaine prochaine. Les « experts » débattront sur le retour aux affaires de Donald Trump et l'impact de sa maladie sur les élections... Il est sûr qu'un retour anticipé aux affaires sera favorable aux marchés. Le débat Présidentiel a donné le ton d'une campagne qui s'annonce des plus chaotiques, les amateurs de « cygnes noirs », ces événements imprévisibles, se régaleront.

Nous maintenons un biais prudent dans nos fonds d'allocations **ATHYMIS PATRIMOINE** et **ATHYMIS GLOBAL** qui sont à l'équilibre en cette année 2020 si difficile, une réelle satisfaction. Nous nous réjouissons de la « remontada » du fonds **ATHYMIS MILLENNIAL EUROPE**, tandis que les dernières annonces de sociétés invitent à adhérer pleinement aux thématiques qui nous portent, qu'il s'agisse de **MILLENNIAL**, **BETTER LIFE** ou **INDUSTRIE 4.0**.

## ATHYMIS : CARACTÉRISTIQUES DES FONDS

	Actions	Obligations	Stratégies alternatives et diversifiées	Rendement poche taux	Duration poche taux
<b>ATHYMIS GLOBAL</b>	76,6%	11,3%	0,0%	0,02%	4,94
<b>ATHYMIS PATRIMOINE</b>	30,5%	37,7%	7,9%	0,94%	1,58
<b>ATHYMIS MILLENNIAL</b>	92,4%	0,0%	0,0%	NA	NA
<b>ATHYMIS MILLENNIAL EUROPE</b>	97,1%	0,0%	0,0%	NA	NA
<b>ATHYMIS BETTER LIFE</b>	89,4%	0,0%	0,0%	NA	NA
<b>ATHYMIS INDUSTRIE 4.0</b>	95,7%	0,0%	0,0%	NA	NA

Données au 02/10/2020. Les ratios obligataires sont calculés avec les données fin de mois fournies par les sociétés de gestion. Ils sont purement indicatifs et n'engagent en rien Athymis Gestion quant à la performance finale.

Le présent document est fourni à titre d'information uniquement et ne constitue pas la base d'un contrat ou d'un engagement de quelque nature que ce soit. ATHYMIS GESTION n'accepte aucune responsabilité, directe ou indirecte, qui pourrait résulter de l'utilisation de toutes informations contenues dans ce document. Il n'est pas destiné à être distribué à, ou utilisé par, des personnes physiques ou des entités qui seraient ressortissantes ou auraient leur résidence ou leur siège dans un état où sa distribution, publication, mise à disposition ou utilisation seraient contraires aux lois ou règlements en vigueur. Les informations, avis et évaluations qu'il contient reflètent un jugement au moment de sa publication et sont susceptibles d'être modifiés sans notification préalable. Ce document ne saurait être interprété comme étant un conseil juridique, réglementaire, fiscal, financier ou encore comptable. Avant d'investir, le souscripteur doit comprendre les risques et mérites financiers des services ou produits financiers considérés et consulter ses propres conseillers. Avant d'investir, il est recommandé de lire attentivement la documentation contractuelle et, en particulier, les prospectus qui décrivent en détail les droits et obligations des investisseurs ainsi que les risques liés à l'investissement dans de tels produits financiers.

Nos fonds sont exposés aux risques suivants : Risque actions, Risque de marché, Risque lié à la gestion discrétionnaire, Risque de change, Risque de taux, Risque de crédit, Risque de perte en capital.

Les performances et réalisations du passé ne constituent en rien une garantie pour des performances actuelles ou à venir.

ATHYMIS GESTION est une Société Anonyme, au capital de 528 867 Euros ayant son siège 10 rue Notre Dame de Lorette 75009 Paris, immatriculée sous le numéro 502 521 685 RCS Paris, agréée en tant que société de gestion de portefeuille par l'A.M.F. (Autorité des Marchés Financiers) sous le numéro GP 08000035, et enregistrée sous le n° d'immatriculation ORIAS 15005566.