

BELLE SEMAINE !

Alors que les élections se rapprochent, Donald Trump, fraîchement sorti d'hospitalisation pour cause de Covid, a soufflé le froid lundi puis le chaud en fin de semaine sur le front du plan de relance de l'économie.

Dans une semaine très positive pour les marchés d'actions, les investisseurs semblent dorénavant faire fi de l'éventualité d'un plan de relance voté avant les élections et miser sur la confortable avance de Joe Biden dans les sondages (jusqu'à 12 points).

Dans l'univers de la Tech, l'annonce d'une potentielle offre d'AMD (présent dans les fonds) sur Xilinx pour 30 Mds\$ dynamise à nouveau le secteur des semi-conducteurs. Par ailleurs, le congrès US a rouvert cette semaine le dossier du potentiel démantèlement des GAFA, un dossier à suivre même si tout processus d'affaiblissement de la « Big Tech » devrait être long, lobbying et crainte de la concurrence chinoise obligent.

Le retour de la prise de risque est défavorable au dollar : l'EUR/USD s'apprécie de 0,99 % sur la semaine.

Sur la semaine, le CAC 40 gagne 2,5 %, le S&P 500 progresse de 3,8 % et le Nasdaq de 4,6 %.

SOCIÉTÉS

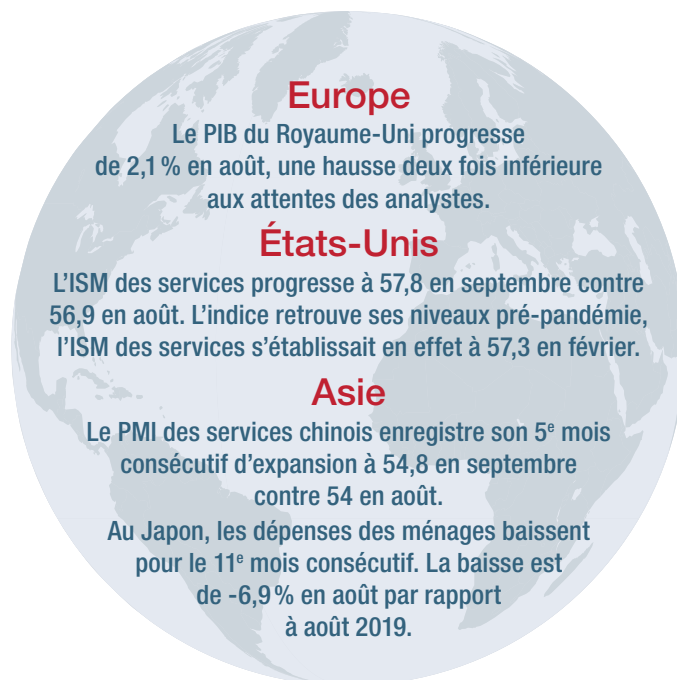
Brunello Cucinelli affiche un 3^e trimestre en hausse de 3,6 %. Les guidances sont confirmées : - 10 % en 2020 (ce qui implique + 13 % au T4), + 15 % en 2021 et + 10 % en 2022.

PERFORMANCES DES FONDS ET DES MARCHÉS

	Niveau de risque (sur 7)	Au 09/10/2020	2020	5 ans ou depuis date de création	Depuis le 02/10/2020	Volatilité 1 an
CAC 40		4946,81	-17,25 %	10,94 %	2,53 %	31,42 %
S&P 500		3477,13	7,63 %	78,19 %	3,84 %	34,26 %
EURO STOXX 50		3273,12	-12,60 %	5,99 %	2,58 %	31,23 %
MSCI EMERGENTS		1122,51	0,70 %	39,60 %	3,77 %	23,66 %
EURO MTS		256,6511	4,22 %	15,59 %	0,33 %	5,42 %
EURO USD		1,1826	5,47 %	5,44 %	0,94 %	7,26 %
OR		1930,40	27,23 %	69,54 %	1,61 %	18,07 %
FUTURE SUR PETROLE BRENT		42,85	-35,08 %	-10,97 %	9,12 %	70,28 %
ATHYMIS GLOBAL	5	135,88	1,65 %	11,76 %	1,16 %	14,31 %
ATHYMIS PATRIMOINE	4	138,66	0,65 %	14,47 %	0,30 %	7,65 %
ATHYMIS MILLENNIAL ⁽¹⁾	6	153,10	14,57 %	53,10 %	2,09 %	27,14 %
ATHYMIS MILLENNIAL EUROPE ⁽²⁾ PEA	6	119,01	-3,65 %	19,01 %	2,16 %	26,88 %
ATHYMIS BETTER LIFE ⁽³⁾	6	132,81	18,07 %	32,81 %	3,49 %	25,15 %
ATHYMIS INDUSTRIE 4.0 ⁽⁴⁾	6	123,92	5,24 %	23,92 %	2,93 %	28,30 %

(1) Part P créée en juin 2016. (2) Part P créée en septembre 2016. (3) Part P créée en juillet 2017. (4) Part P créée en janvier 2019. Les chiffres cités ont trait aux années écoulées, les performances passées ne sont pas un indicateur fiable des performances à venir.

Source : Bloomberg/Athymis



Samsung annonce en pré-publication un chiffre d'affaires de 66 trillions de Wons, soit 4 % au-dessus des attentes. Cette surperformance serait due à un dépassement des volumes de ventes sur les mémoires, les mobiles et les dalles OLED.

Domino's pizza dépasse les attentes sur le chiffre d'affaires, avec une croissance de 17,9 % contre une anticipation à 14,8 %. Malheureusement, le groupe déçoit sur ses bénéfices, avec 2,49 \$ de bénéfices par action contre 2,79 \$ anticipés par le marché. La Covid aura boosté les ventes du groupe mais aussi ses coûts.

➤ Lire la suite au verso

À VENIR

Le cycle de publications reprend cette semaine avec notamment JPMorgan. Les résultats des grandes banques américaines seront regardés de près dans un contexte difficile pour les taux et face à un accroissement notable des provisions. Les résultats des « prime-days » d'Amazon des 13 et 14 octobre seront intéressants, le coronavirus devant continuer à nettement favoriser les ventes en ligne. Toujours dans le domaine de la Tech, Apple devrait par ailleurs sortir le 13 octobre son très attendu iPhone 5G.

Sur le front du coronavirus, les nouvelles mesures de restriction continueront de peser sur certains secteurs comme les loisirs, le tourisme, la distribution physique... Dans cette année propice

au stock-picking, nous restons nettement à l'écart des secteurs affaiblis par l'épidémie. Nous maintenons nos allocations en l'état avec un biais prudent, coronavirus oblige et **nous nous réjouissons de voir nos fonds ATHYMIS GLOBAL et ATHYMIS PATRIMOINE nettement en territoire positif. Comment ne pas nous réjouir aussi d'être classés 5^e aux Corbeilles d'Or Mieux Vivre Votre Argent, un prix qui récompense la performance de l'ensemble de la gamme, et ce devant de nombreux acteurs prestigieux.** Les performances passées ne préjugent pas des performances futures mais de bonnes performances rendent bien heureux !

ATHYMIS : CARACTÉRISTIQUES DES FONDS

	Actions	Obligations	Stratégies alternatives et diversifiées	Rendement poche taux	Duration poche taux
ATHYMIS GLOBAL	77,4 %	11,2 %	0,0 %	0,02 %	4,91
ATHYMIS PATRIMOINE	30,8 %	37,5 %	7,9 %	0,94 %	1,58
ATHYMIS MILLENNIAL	95,0 %	0,0 %	0,0 %	NA	NA
ATHYMIS MILLENNIAL EUROPE	93,9 %	0,0 %	0,0 %	NA	NA
ATHYMIS BETTER LIFE	93,2 %	0,0 %	0,0 %	NA	NA
ATHYMIS INDUSTRIE 4.0	98,4 %	0,0 %	0,0 %	NA	NA

Données au 09/10/2020. Les ratios obligataires sont calculés avec les données fin de mois fournies par les sociétés de gestion. Ils sont purement indicatifs et n'engagent en rien Athymis Gestion quant à la performance finale.

Le présent document est fourni à titre d'information uniquement et ne constitue pas la base d'un contrat ou d'un engagement de quelque nature que ce soit. ATHYMIS GESTION n'accepte aucune responsabilité, directe ou indirecte, qui pourrait résulter de l'utilisation de toutes informations contenues dans ce document. Il n'est pas destiné à être distribué à, ou utilisé par, des personnes physiques ou des entités qui seraient ressortissantes ou auraient leur résidence ou leur siège dans un état où sa distribution, publication, mise à disposition ou utilisation seraient contraires aux lois ou règlements en vigueur. Les informations, avis et évaluations qu'il contient reflètent un jugement au moment de sa publication et sont susceptibles d'être modifiés sans notification préalable. Ce document ne saurait être interprété comme étant un conseil juridique, réglementaire, fiscal, financier ou encore comptable. Avant d'investir, le souscripteur doit comprendre les risques et mérites financiers des services ou produits financiers considérés et consulter ses propres conseillers. Avant d'investir, il est recommandé de lire attentivement la documentation contractuelle et, en particulier, les prospectus qui décrivent en détail les droits et obligations des investisseurs ainsi que les risques liés à l'investissement dans de tels produits financiers.

Nos fonds sont exposés aux risques suivants : Risque actions, Risque de marché, Risque lié à la gestion discrétionnaire, Risque de change, Risque de taux, Risque de crédit, Risque de perte en capital.

Les performances et réalisations du passé ne constituent en rien une garantie pour des performances actuelles ou à venir.

ATHYMIS GESTION est une Société Anonyme, au capital de 528 867 Euros ayant son siège 10 rue Notre Dame de Lorette 75009 Paris, immatriculée sous le numéro 502 521 685 RCS Paris, agréée en tant que société de gestion de portefeuille par l'A.M.F. (Autorité des Marchés Financiers) sous le numéro GP 08000035, et enregistrée sous le n° d'immatriculation ORIAS 15005566.