

## LA « 2<sup>ÈME</sup> VAGUE » ÉCLIPSE LES RÉSULTATS D'ENTREPRISES ?!

Alors que les nouveaux cas de Covid-19 accélèrent fortement des deux côtés de l'Atlantique, avec comme corolaire de nouvelles restrictions pesant sur l'économie, la suspension consécutive de deux essais de vaccins par Johnson & Johnson et Eli Lilly aura contribué à ajouter au malaise ambiant.

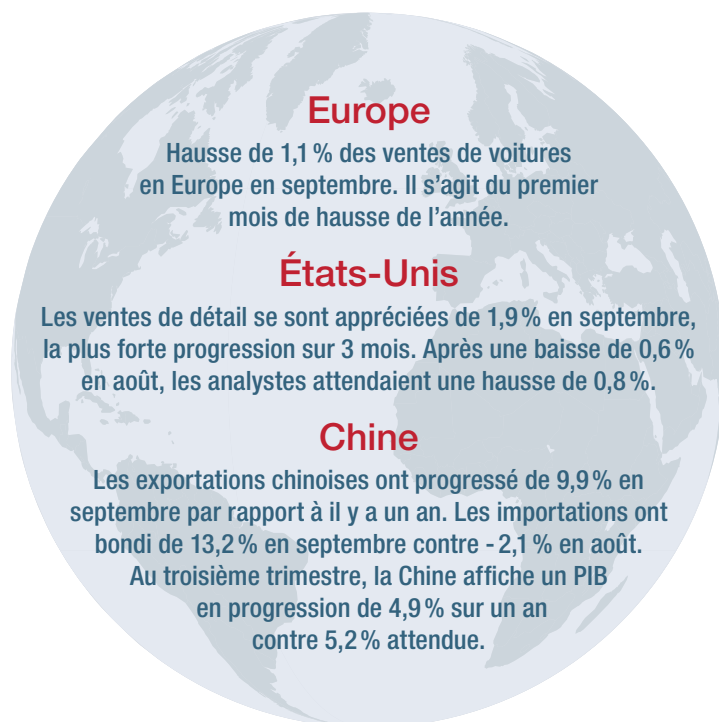
Du côté des USA, démocrates et républicains ne parviennent pas à s'entendre quant à la mise en place du deuxième plan de relance, dans un contexte rendu plus difficile par la campagne des élections présidentielles. Donald Trump a plusieurs fois soufflé le chaud et surtout le froid sur ce sujet, même si ses dernières déclarations laissent entrevoir la possibilité d'un compromis très attendu.

Les résultats trimestriels des entreprises américaines ont par ailleurs bien démarré, avec notamment pour vos fonds un JP Morgan nettement au-dessus des attentes. A ce stade, 49 sociétés du S&P500 ont déjà publié et 85% ont publié au-dessus des attentes.

En Europe, des entreprises comme ASML ou LVMH (présents dans les fonds) ont nettement rassuré. Du côté du Brexit, les dernières déclarations des deux parties annoncent un possible « no-deal » avec toutes les incertitudes qui y sont liées.

En toute fin de semaine, les ventes de détail US, à +1,9% en septembre, auront été une bonne surprise.

Sur la semaine, le CAC40 se replie de 0,2%, le S&P500 progresse de 0,2% et le Nasdaq de 0,8%.



## SOCIÉTÉS

**ASML** publie un T3 au-dessus des attentes, avec un CA de 4 Mds €, 7% au-dessus des attentes.

**Roche** publie un T3 en croissance de 1%, 2% inférieur au consensus. Si la division diagnostic accélère franchement à +18%, portée notamment par l'effet Covid-19, la division pharma baisse de 4% par rapport à l'an dernier.

➤ Lire la suite au verso

## PERFORMANCES DES FONDS ET DES MARCHÉS

|  | Niveau de risque (sur 7) | Au 16/10/2020 | 2020    | 5 ans ou depuis date de création | Depuis le 09/10/2020 | Volatilité 1 an |
|--|--------------------------|---------------|---------|----------------------------------|----------------------|-----------------|
| <b>CAC 40</b>                            |                          | 4935,86       | -17,43% | 4,99%                            | -0,22%               | 31,45%          |
| <b>S&amp;P 500</b>                       |                          | 3483,81       | 7,83%   | 72,90%                           | 0,19%                | 34,21%          |
| <b>EURO STOXX 50</b>                     |                          | 3245,47       | -13,34% | -0,15%                           | -0,84%               | 31,25%          |
| <b>MSCI EMERGENTS</b>                    |                          | 1124,08       | 0,85%   | 30,81%                           | 0,14%                | 23,72%          |
| <b>EURO MTS</b>                          |                          | 258,0421      | 4,79%   | 16,86%                           | 0,54%                | 5,39%           |
| <b>EURO USD</b>                          |                          | 1,1718        | 4,50%   | 3,17%                            | -0,91%               | 7,27%           |
| <b>OR</b>                                |                          | 1899,29       | 25,18%  | 64,22%                           | -1,61%               | 18,16%          |
| <b>FUTURE SUR PETROLE BRENT</b>          |                          | 42,93         | -34,95% | -18,46%                          | 0,19%                | 70,24%          |
| <b>ATHYMIS GLOBAL</b>                    | 5                        | 136,49        | 2,10%   | 9,52%                            | 0,45%                | 14,33%          |
| <b>ATHYMIS PATRIMOINE</b>                | 4                        | 139,07        | 0,94%   | 12,99%                           | 0,30%                | 7,65%           |
| <b>ATHYMIS MILLENNIAL (1)</b>            | 6                        | 154,84        | 15,87%  | 54,84%                           | 1,14%                | 27,15%          |
| <b>ATHYMIS MILLENNIAL EUROPE (2) PEA</b> | 6                        | 119,21        | -3,49%  | 19,21%                           | 0,17%                | 26,96%          |
| <b>ATHYMIS BETTER LIFE (3)</b>           | 6                        | 133,42        | 18,62%  | 33,42%                           | 0,46%                | 25,12%          |
| <b>ATHYMIS INDUSTRIE 4.0 (4)</b>         | 6                        | 124,85        | 6,03%   | 24,85%                           | 0,75%                | 28,28%          |

(1) Part P créée en juin 2016. (2) Part P créée en septembre 2016. (3) Part P créée en juillet 2017. (4) Part P créée en janvier 2019. Les chiffres cités ont trait aux années écoulées, les performances passées ne sont pas un indicateur fiable des performances à venir.

Source : Bloomberg/Athymis

[www.athymis.fr](http://www.athymis.fr)

Merci de bien vouloir lire attentivement l'avertissement en dernière page.

## SOCIÉTÉS (suite)

**LVMH** publie un CA T3 en baisse organique de -7% (-10% pour le consensus). L'effet change est négatif de 3%. La croissance en Asie est très forte avec une progression de +13%, notamment tirée par la mode et maroquinerie. Les USA ont bien résisté avec une baisse de -4%, alors que le Japon baisse de -17% et l'Europe de -24%.

**Intuitive Surgical** bat le consensus avec un CA de 1,08 Md\$ (-4%) contre 970 Mios\$ attendus. Cette baisse s'explique par les livraisons de robots en baisse de 29%. Ces livraisons sont volatiles mais rappelons que 70% du CA du groupe est récurrent.

**TSMC** publie une fois de plus des résultats solides, le groupe révisé sa guidance à la hausse pour la 2<sup>e</sup> fois cette année, anticipant désormais 30% de croissance en 2020 contre 20% précédemment. Au Q3, le chiffre d'affaires ressort 12,14 MdsUSD, en progression de 29,2%, 5% au-dessus de leur fourchette indicative.

**JPMorgan** dépasse les attentes tant sur la top-line que sur la bottom line. Le groupe affiche un bénéfice net par actions de 2,92\$ contre une anticipation de 2,22\$. Le chiffre d'affaires ressort à 29,1 Mds\$ porté par les revenus des activités de marchés. Du côté des risques, le groupe ne provisionne que 611 Mios\$, les analystes attendaient 2,9 Mds.

## À VENIR

Les publications de résultats d'entreprises vont continuer la semaine prochaine dans un contexte toujours rendu complexe par la proximité des élections américaines du 3 novembre prochain et une crise du Covid qui semble sans fin (hors de Chine). Les derniers rebondissements sur le plan de relance américain seront suivis de très près. Du côté des élections américaines, Joe Biden affiche une avance significative dans les sondages sur un Donald Trump toujours aussi imprévisible.

De fait, l'actualité géopolitique et sanitaire risque fort de l'emporter à court terme sur l'analyse des résultats des entreprises. Nous maintenons un biais prudent dans nos fonds d'allocation **ATHYMIS PATRIMOINE** et **ATHYMIS GLOBAL**, en territoire positif depuis début 2020. Nous restons optimistes quant aux perspectives de long terme de nos fonds thématiques tout en restant vigilants sur le court terme.

## ATHYMIS : CARACTÉRISTIQUES DES FONDS

|                                  | Actions | Obligations | Stratégies alternatives et diversifiées | Rendement poche taux | Duration poche taux |
|----------------------------------|---------|-------------|---|----------------------|---------------------|
| <b>ATHYMIS GLOBAL</b>            | 77,8%   | 11,2%       | 0,0%                                    | 0,02%                | 4,91                |
| <b>ATHYMIS PATRIMOINE</b>        | 31,0%   | 37,7%       | 7,8%                                    | 0,94%                | 1,58                |
| <b>ATHYMIS MILLENNIAL</b>        | 95,3%   | 0,0%        | 0,0%                                    | NA                   | NA                  |
| <b>ATHYMIS MILLENNIAL EUROPE</b> | 95,6%   | 0,0%        | 0,0%                                    | NA                   | NA                  |
| <b>ATHYMIS BETTER LIFE</b>       | 88,5%   | 0,0%        | 0,0%                                    | NA                   | NA                  |
| <b>ATHYMIS INDUSTRIE 4.0</b>     | 94,6%   | 0,0%        | 0,0%                                    | NA                   | NA                  |

Données au 16/10/2020. Les ratios obligataires sont calculés avec les données fin de mois fournies par les sociétés de gestion. Ils sont purement indicatifs et n'engagent en rien Athymis Gestion quant à la performance finale.

Le présent document est fourni à titre d'information uniquement et ne constitue pas la base d'un contrat ou d'un engagement de quelque nature que ce soit. ATHYMIS GESTION n'accepte aucune responsabilité, directe ou indirecte, qui pourrait résulter de l'utilisation de toutes informations contenues dans ce document. Il n'est pas destiné à être distribué à, ou utilisé par, des personnes physiques ou des entités qui seraient ressortissantes ou auraient leur résidence ou leur siège dans un état où sa distribution, publication, mise à disposition ou utilisation seraient contraires aux lois ou règlements en vigueur. Les informations, avis et évaluations qu'il contient reflètent un jugement au moment de sa publication et sont susceptibles d'être modifiés sans notification préalable. Ce document ne saurait être interprété comme étant un conseil juridique, réglementaire, fiscal, financier ou encore comptable. Avant d'investir, le souscripteur doit comprendre les risques et mérites financiers des services ou produits financiers considérés et consulter ses propres conseillers. Avant d'investir, il est recommandé de lire attentivement la documentation contractuelle et, en particulier, les prospectus qui décrivent en détail les droits et obligations des investisseurs ainsi que les risques liés à l'investissement dans de tels produits financiers.

Nos fonds sont exposés aux risques suivants : Risque actions, Risque de marché, Risque lié à la gestion discrétionnaire, Risque de change, Risque de taux, Risque de crédit, Risque de perte en capital.

Les performances et réalisations du passé ne constituent en rien une garantie pour des performances actuelles ou à venir.

ATHYMIS GESTION est une Société Anonyme, au capital de 528 867 Euros ayant son siège 10 rue Notre Dame de Lorette 75009 Paris, immatriculée sous le numéro 502 521 685 RCS Paris, agréée en tant que société de gestion de portefeuille par l'A.M.F. (Autorité des Marchés Financiers) sous le numéro GP 08000035, et enregistrée sous le n° d'immatriculation ORIAS 15005566.