

GARDER LE CAP !

La semaine, écourtée pour cause de jour de l'an, a été positive pour les marchés dans le sillage des bonnes nouvelles obtenues la semaine d'avant : vote du plan de relance US, accord sur le Brexit.

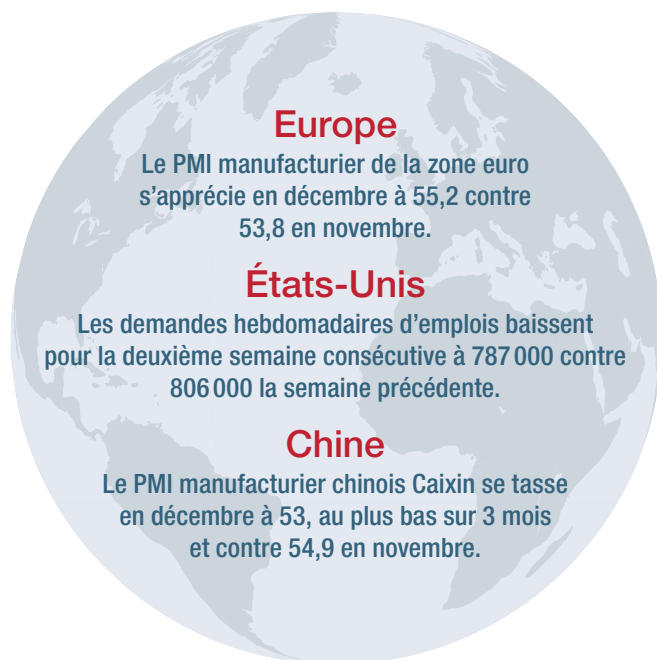
Pas de trêve des confiseurs du côté des relations internationales. Donald Trump a annoncé de nouvelles taxes sur des produits en provenance de l'Union Européenne (pièces pour l'aéronautique, vins et cognacs) tandis que les USA ont imposé le delisting (fin de cotation) de trois opérateurs telecom chinois.

Sur le front sanitaire, le processus de vaccination massive des populations accélère partout (à de rares et assez inexplicables exceptions comme la France). Le Royaume-Uni vient par ailleurs d'autoriser l'emploi du vaccin développé par Oxford-Astra Zeneca. Ce vaccin n'a pas besoin d'être conservé à de très basses températures et ne coûterait que 4 USD par dose.

Pure spéculation ou apparition d'une nouvelle classe d'actif en rejet des refuges traditionnels, le Bitcoin qui avait commencé l'année à 7 000 USD s'envole et dépasse les 30 000 USD.

Sur la semaine, le CAC 40 progresse de 0,5 %, le S&P 500 de 1,4 % et le Nasdaq de 0,7 %.

Sur l'année, le CAC 40 se replie de 7,1 %, le S&P 500 progresse de 15,5 % et le Nasdaq progresse de 43 % (!).



SOCIÉTÉS

Le **Boeing** 737 MAX a effectué son premier vol commercial après 21 mois au sol, suite aux crashes qui avaient fait 346 victimes.

La pression sur **Alibaba** continue : le groupe pourrait ne conserver de son bras financier Ant Financial que la partie paiement et reste sous enquête pour abus de position dominante.

PERFORMANCES DES FONDS ET DES MARCHÉS

	Niveau de risque (sur 7)	Au 31/12/2020	2020	5 ans ou depuis date de création	Depuis le 24/12/2020	Volatilité 1 an
CAC 40		5551,41	-7,14 %	19,05 %	0,53 %	33,08 %
S&P 500		3756,07	16,26 %	82,25 %	1,43 %	34,83 %
EURO STOXX 50		3552,64	-5,14 %	8,16 %	0,26 %	32,67 %
MSCI EMERGENTS		1291,26	15,84 %	60,59 %	3,01 %	24,11 %
EURO MTS		258,3932	4,93 %	16,67 %	0,28 %	5,33 %
EURO USD		1,2216	8,94 %	11,43 %	0,24 %	7,57 %
OR		1898,36	25,12 %	76,41 %	0,79 %	19,41 %
FUTURE SUR PETROLE BRENT		51,8	-21,52 %	36,71 %	0,99 %	71,39 %
ATHYMIS GLOBAL	5	142,81	6,83 %	13,97 %	0,67 %	14,66 %
ATHYMIS PATRIMOINE	4	142,08	3,13 %	13,60 %	0,18 %	7,81 %
ATHYMIS MILLENNIAL ⁽¹⁾	6	161,07	20,53 %	61,07 %	0,16 %	27,42 %
ATHYMIS MILLENNIAL EUROPE ⁽²⁾ PEA	6	124,78	1,02 %	24,78 %	0,55 %	27,52 %
ATHYMIS BETTER LIFE ⁽³⁾	6	139,28	23,83 %	39,28 %	0,52 %	25,47 %
ATHYMIS INDUSTRIE 4.0 ⁽⁴⁾	6	133,56	13,43 %	33,56 %	0,67 %	28,47 %

(1) Part P créée en juin 2016. (2) Part P créée en septembre 2016. (3) Part P créée en juillet 2017. (4) Part P créée en janvier 2019. Les chiffres cités ont trait aux années écoulées, les performances passées ne sont pas un indicateur fiable des performances à venir.

Source : Bloomberg/Athymis

À VENIR

Le déploiement massif des vaccins contre la Covid-19 partout dans les pays occidentaux devrait donner de l'optimisme aux investisseurs. Les tout prochains jours seront délicats aux USA, avec les élections sénatoriales de Georgie, cruciales pour que Joe Biden ait la majorité aux deux chambres, et la certification par le Congrès américain du résultat de l'élection présidentielle qui pourrait être troublée par le refus de certains élus républicains d'accepter la défaite de Donald Trump.

Tous nos fonds finissent l'année 2020 en territoire positif, avec une mention spéciale pour **ATHYMIS BETTER LIFE** et **ATHYMIS MILLENNIAL** qui confirment année après année la pertinence de leurs thématiques. Nos fonds d'allocation **ATHYMIS GLOBAL** et **ATHYMIS PATRIMOINE**

se distinguent aussi dans un univers des fonds flex et multi-assets particulièrement chahutés cette année. **ATHYMIS MILLENNIAL EUROPE** finit l'année positif, alors que les indices européens étaient nettement dans le rouge. Enfin, notre petit dernier, **ATHYMIS INDUSTRIE 4.0** effectue une « remontada » remarquable et termine l'année bien en avance par rapport au MSCI World. Le fonds illustre tout le potentiel de la thématique de la digitalisation de l'appareil de production.

Nous restons très confiants quant à nos thématiques mais examinons avec une certaine méfiance l'envol de certaines valorisations. « **Optimistes sur le moyen terme, prudents sur le court terme** » pourrait être notre devise de rentrée.

ATHYMIS : CARACTÉRISTIQUES DES FONDS

	Actions	Obligations	Stratégies alternatives et diversifiées	Rendement poche taux	Duration poche taux
ATHYMIS GLOBAL	82,9%	11,6%	0,0%	-0,15%	4,73
ATHYMIS PATRIMOINE	32,9%	36,2%	8,0%	0,84%	1,51
ATHYMIS MILLENNIAL	95,5%	0,0%	0,0%	NA	NA
ATHYMIS MILLENNIAL EUROPE	97,1%	0,0%	0,0%	NA	NA
ATHYMIS BETTER LIFE	94,6%	0,0%	0,0%	NA	NA
ATHYMIS INDUSTRIE 4.0	93,8%	0,0%	0,0%	NA	NA

Données au 31/12/2020. Les ratios obligataires sont calculés avec les données fin de mois fournies par les sociétés de gestion. Ils sont purement indicatifs et n'engagent en rien Athymis Gestion quant à la performance finale.

Le présent document est fourni à titre d'information uniquement et ne constitue pas la base d'un contrat ou d'un engagement de quelque nature que ce soit. ATHYMIS GESTION n'accepte aucune responsabilité, directe ou indirecte, qui pourrait résulter de l'utilisation de toutes informations contenues dans ce document. Il n'est pas destiné à être distribué à, ou utilisé par, des personnes physiques ou des entités qui seraient ressortissantes ou auraient leur résidence ou leur siège dans un état où sa distribution, publication, mise à disposition ou utilisation seraient contraires aux lois ou règlements en vigueur. Les informations, avis et évaluations qu'il contient reflètent un jugement au moment de sa publication et sont susceptibles d'être modifiés sans notification préalable. Ce document ne saurait être interprété comme étant un conseil juridique, réglementaire, fiscal, financier ou encore comptable. Avant d'investir, le souscripteur doit comprendre les risques et mérites financiers des services ou produits financiers considérés et consulter ses propres conseillers. Avant d'investir, il est recommandé de lire attentivement la documentation contractuelle et, en particulier, les prospectus qui décrivent en détail les droits et obligations des investisseurs ainsi que les risques liés à l'investissement dans de tels produits financiers.

Nos fonds sont exposés aux risques suivants : Risque actions, Risque de marché, Risque lié à la gestion discrétionnaire, Risque de change, Risque de taux, Risque de crédit, Risque de perte en capital.

Les performances et réalisations du passé ne constituent en rien une garantie pour des performances actuelles ou à venir.

ATHYMIS GESTION est une Société Anonyme, au capital de 528 867 Euros ayant son siège 10 rue Notre Dame de Lorette 75009 Paris, immatriculée sous le numéro 502 521 685 RCS Paris, agréée en tant que société de gestion de portefeuille par l'A.M.F. (Autorité des Marchés Financiers) sous le numéro GP 08000035, et enregistrée sous le n° d'immatriculation ORIAS 15005566.