

## EUPHORIE AVANT LES PUBLIS !

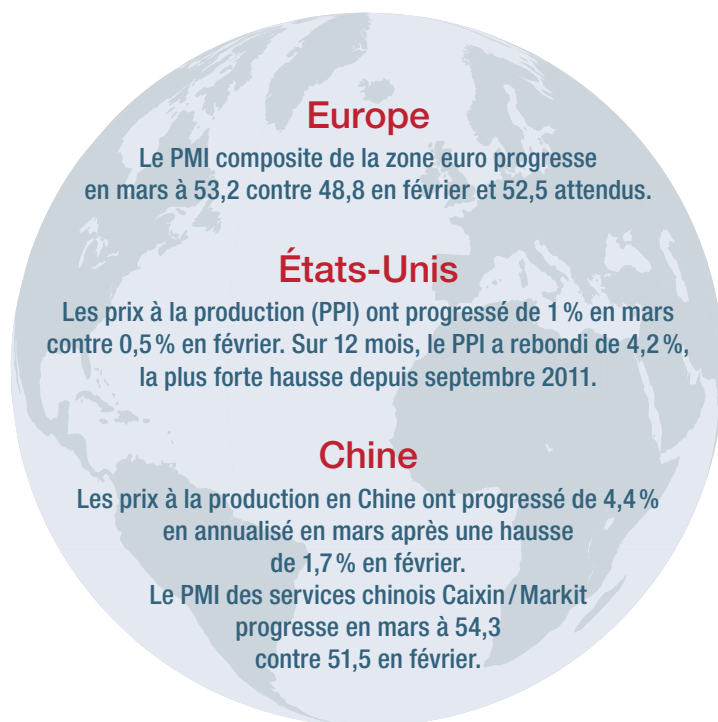
Semaine réduite à 4 jours en France pour cause de lundi de Pâques, mais semaine faste sur les marchés globaux dans des volumes il est vrai globalement faibles.

Dans plusieurs déclarations, Jerome Powell, le Président de la FED, a réaffirmé souhaiter durablement maintenir une politique accommodante et que le rebond de l'inflation ne serait que temporaire.

Malgré des prix à la production aux USA en hausse de 1%, soit deux fois le niveau attendu, le 10 ans US n'a pas rebondi, finissant la semaine à 1,65% contre un plus haut récent à 1,77%. Les valeurs de la tech bénéficient cette semaine à plein de cette pause dans la hausse des taux longs.

Dossier à suivre : Janet Yellen, Secrétaire au Trésor US, s'est exprimée dans le cadre de rencontres du FMI et de la Banque Mondiale pour une taxation minimale pour les entreprises, et ce au niveau mondial.

Plan de relance voté, plan d'investissement dans les infrastructures en devenir, vaccination massive (40% de la population a déjà reçu une dose de vaccin et 25% a déjà reçu deux doses) et réouverture de l'économie, le contexte semble extrêmement favorable à l'économie américaine pour les prochains mois. Pour ce qui est de l'Europe, l'accélération des processus de vaccination ainsi que les restrictions imposées dans plusieurs pays devraient porter leurs fruits



sur le front sanitaire, à un moment toutefois où le fonds de relance de l'Union Européenne de 750 Mds\$ a bien du mal à se concrétiser.

Sur la semaine, le CAC 40 progresse de 1,1% et retrouve les plus hauts depuis 2007, le S&P 500 s'apprécie de 2,7% et le Nasdaq progresse de 3,1%.

➤ Lire la suite au verso

## PERFORMANCES DES FONDS ET DES MARCHÉS

	Niveau de risque (sur 7)	Au 09/04/2021	2021	5 ans ou depuis date de création	Depuis le 01/04/2021	Volatilité 1 an
<b>CAC 40</b>		6169,41	11,13%	38,25%	1,09%	22,90%
<b>S&amp;P 500</b>		4128,8	9,92%	101,45%	2,71%	21,35%
<b>EURO STOXX 50</b>		3978,84	12,00%	30,04%	0,83%	22,27%
<b>MSCI EMERGENTS</b>		1330,36	3,03%	60,91%	-0,59%	17,11%
<b>EURO MTS</b>		251,7346	-2,58%	13,68%	-0,47%	3,75%
<b>EURO USD</b>		1,1899	-2,59%	5,58%	1,19%	6,26%
<b>OR</b>		1743,88	-8,14%	38,91%	0,87%	17,14%
<b>FUTURE SUR PETROLE BRENT</b>		62,95	21,53%	52,79%	-2,94%	53,39%
<b>ATHYMIS GLOBAL</b>	5	149,86	4,94%	26,80%	1,61%	10,11%
<b>ATHYMIS PATRIMOINE</b>	4	144,80	1,91%	18,92%	0,86%	5,20%
<b>ATHYMIS MILLENNIAL <sup>(1)</sup></b>	6	176,64	9,67%	76,64%	2,12%	18,54%
<b>ATHYMIS MILLENNIAL EUROPE <sup>(2)</sup> PEA</b>	6	135,35	8,47%	35,35%	1,80%	18,22%
<b>ATHYMIS BETTER LIFE <sup>(3)</sup></b>	6	145,95	4,79%	45,95%	1,19%	17,21%
<b>ATHYMIS INDUSTRIE 4.0 <sup>(4)</sup></b>	6	147,37	10,34%	47,37%	1,20%	18,82%

(1) Part P créée en juin 2016. (2) Part P créée en septembre 2016. (3) Part P créée en juillet 2017. (4) Part P créée en janvier 2019. Les chiffres cités ont trait aux années écoulées, les performances passées ne sont pas un indicateur fiable des performances à venir.

Source : Bloomberg/Athymis

## SOCIÉTÉS (suite)

Pas de publication cette semaine dans les fonds.

**TSMC** annonce en pré-résultats une croissance de 17% à 12,7 Mds\$ US. Le groupe dépasse très légèrement les attentes. Le CEO a annoncé que les usines tournaient à plus de 100% de leur capacité prévue. Pour faire face à la demande, le groupe prévoit un investissement de 28 Mds\$ cette année et 100 Mds\$ sur 3 ans. Le groupe veut maintenir sa position

dominante en tirant partie de la nouvelle demande issue de la croissance des megatrends que sont la 5G et le cloud.

La justice chinoise a infligé au groupe **Alibaba** une amende de 2,8 Mds\$ pour abus de position dominante. Une sanction considérée comme modérée. Le groupe s'est engagé à respecter la réglementation et à mieux assumer ses responsabilités sociales.

## À VENIR

La semaine prochaine, les grandes banques américaines ouvriront le bal des publications, accompagnées par des valeurs emblématiques comme LVMH, L'Oréal ou Pepsi. L'inflation américaine (CPI) mardi et les ventes de détail jeudi seront suivies par les investisseurs à un moment où le plan de relance US de 1 900 Mds\$ doit faire ses premiers effets sur la consommation des ménages.

Compte tenu de valorisations élevées sur les marchés US, toute déception devrait être rudement sanctionnée, d'où un souhait de l'équipe de se concentrer sur les dossiers de grande qualité. Nous maintenons nos allocations en l'état dans nos fonds d'allocation ATHYMIS PATRIMOINE et ATHYMIS GLOBAL et continuons à privilégier les valeurs portées par le thème de la réouverture des économies dans nos fonds actions.

**PS : Vendredi 16 avril, l'équipe est très heureuse de lancer le nouveau fonds thématique ATHYMIS Gen Z investi dans les entreprises cotées adaptées aux usages de la Génération Z, née après 1995, et dans les « Moonshots », ces entreprises apportant des innovations de rupture. A vos agendas pour une présentation complète via Zoom le 23 avril prochain ! Longue et belle vie au fonds ATHYMIS Gen Z !**



## ATHYMIS : CARACTÉRISTIQUES DES FONDS

	Actions	Obligations	Stratégies alternatives et diversifiées	Rendement poche taux	Duration poche taux
ATHYMIS GLOBAL	82,3%	11,3%	0,0%	-0,12%	4,46
ATHYMIS PATRIMOINE	32,5%	37,4%	8,1%	0,69%	2,15
ATHYMIS MILLENNIAL	97,9%	0,0%	0,0%	NA	NA
ATHYMIS MILLENNIAL EUROPE	98,9%	0,0%	0,0%	NA	NA
ATHYMIS BETTER LIFE	96,2%	0,0%	0,0%	NA	NA
ATHYMIS INDUSTRIE 4.0	95,0%	0,0%	0,0%	NA	NA

Données au 09/04/2021. Les ratios obligataires sont calculés avec les données fin de mois fournies par les sociétés de gestion. Ils sont purement indicatifs et n'engagent en rien Athymis Gestion quant à la performance finale.

Le présent document est fourni à titre d'information uniquement et ne constitue pas la base d'un contrat ou d'un engagement de quelque nature que ce soit. ATHYMIS GESTION n'accepte aucune responsabilité, directe ou indirecte, qui pourrait résulter de l'utilisation de toutes informations contenues dans ce document. Il n'est pas destiné à être distribué à, ou utilisé par, des personnes physiques ou des entités qui seraient ressortissantes ou auraient leur résidence ou leur siège dans un état où sa distribution, publication, mise à disposition ou utilisation seraient contraires aux lois ou règlements en vigueur. Les informations, avis et évaluations qu'il contient reflètent un jugement au moment de sa publication et sont susceptibles d'être modifiés sans notification préalable. Ce document ne saurait être interprété comme étant un conseil juridique, réglementaire, fiscal, financier ou encore comptable. Avant d'investir, le souscripteur doit comprendre les risques et mérites financiers des services ou produits financiers considérés et consulter ses propres conseillers. Avant d'investir, il est recommandé de lire attentivement la documentation contractuelle et, en particulier, les prospectus qui décrivent en détail les droits et obligations des investisseurs ainsi que les risques liés à l'investissement dans de tels produits financiers.

Nos fonds sont exposés aux risques suivants : Risque actions, Risque de marché, Risque lié à la gestion discrétionnaire, Risque de change, Risque de taux, Risque de crédit, Risque de perte en capital.

Les performances et réalisations du passé ne constituent en rien une garantie pour des performances actuelles ou à venir.

ATHYMIS GESTION est une Société Anonyme, au capital de 528 867 Euros ayant son siège 10 rue Notre Dame de Lorette 75009 Paris, immatriculée sous le numéro 502 521 685 RCS Paris, agréée en tant que société de gestion de portefeuille par l'A.M.F. (Autorité des Marchés Financiers) sous le numéro GP 08000035, et enregistrée sous le n° d'immatriculation ORIAS 15005566.