

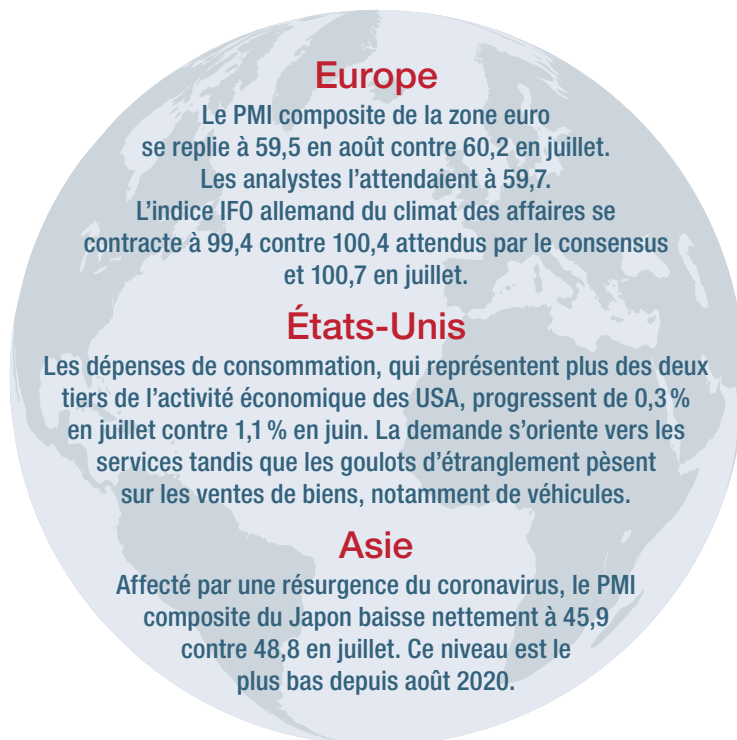
LA FED PRÉPARE LE TERRAIN...

La semaine a été relativement calme sur les marchés d'actions. La validation définitive par la FDA du vaccin Pfizer-BioNTech a, en début de semaine, initié une vague d'optimisme chez les investisseurs et accéléré la mise en place de programmes de vaccination obligatoires dans de nombreuses institutions et entreprises américaines.

Les investisseurs ont surtout attendu les déclarations de Jerome Powell dans le cadre du Symposium des banquiers centraux de Jackson Hole de vendredi, la réunion étant tenue à nouveau en virtuel cette année pour cause de Covid. Le Président de la Réserve Fédérale a confirmé les informations issues des dernières minutes de la Fed, laissant présager une diminution des volumes de rachats d'actifs dès fin 2021. Sur le dossier de l'inflation, Jerome Powell reste persuadé que les hausses des prix actuellement constatées sont temporaires. Quant à une éventuelle hausse des taux directeurs, Jerome Powell a affirmé que la Fed allait maintenir ses taux directeurs en l'état tant que les objectifs d'inflation et de plein emploi n'étaient pas atteints.

A noter, sur la semaine, après une période de tassement lié à l'expansion du variant Delta, le baril de pétrole (WTI) progresse de 10,3% à 68,7\$. L'arrivée de l'ouragan Ida sur la Louisiane devrait par ailleurs avoir à court terme un impact sur la production.

Sur la semaine, le CAC40 progresse de 1%, le S&P 500 de 1,5% et le Nasdaq rebondit de 2,8%.



SOCIÉTÉS

De belles publications sur nos dossiers aux USA.

Dick's Sporting Goods publie un excellent résultat et revoit sa guidance à la hausse. Les ventes s'élèvent à 3,27 Mds\$ sur le trimestre, en croissance de 20% dépassant de loin les 2,84 Mds\$ anticipés par le consensus. Le management décrit

➤ Lire la suite au verso

PERFORMANCES DES FONDS ET DES MARCHÉS

	Niveau de risque (sur 7)	Au 27/08/2021	2021	5 ans ou depuis date de création	Depuis le 20/08/2021	Volatilité 1 an
CAC 40		6681,92	20,36%	51,84%	0,84%	16,78%
S&P 500		4509,37	20,06%	106,49%	1,52%	15,13%
EURO STOXX 50		4190,98	17,97%	41,20%	1,05%	16,71%
MSCI EMERGENTS		1272,67	-1,44%	39,80%	4,25%	15,49%
EURO MTS		254,1784	-1,63%	14,78%	-0,86%	3,23%
EURO USD		1,1795	-3,45%	4,15%	0,83%	5,78%
OR		1817,57	-4,26%	35,49%	2,05%	15,02%
FUTURE SUR PETROLE BRENT		72,7	40,35%	42,89%	11,54%	33,78%
ATHYMIS GLOBAL	5	156,96	9,91%	30,91%	0,85%	8,17%
ATHYMIS PATRIMOINE	4	148,63	4,61%	18,52%	0,32%	4,22%
ATHYMIS MILLENNIAL (1)	6	188,12	16,79%	88,12%	1,42%	15,12%
ATHYMIS MILLENNIAL EUROPE (2) PEA	6	145,46	16,57%	45,46%	0,85%	13,92%
ATHYMIS BETTER LIFE (3)	6	157,94	13,40%	57,94%	1,17%	13,21%
ATHYMIS INDUSTRIE 4.0 (4)	6	159,95	19,76%	59,95%	2,71%	14,33%

(1) Part P créée en juin 2016. (2) Part P créée en septembre 2016. (3) Part P créée en juillet 2017. (4) Part P créée en janvier 2019. Les chiffres cités ont trait aux années écoulées, les performances passées ne sont pas un indicateur fiable des performances à venir.

Source : Bloomberg/Athymis

SOCIÉTÉS (suite)

une évolution des usages des clients en faveur des sports de plein air, des sports collectifs et du fitness.

Ulta beauty affiche une croissance organique de 56,3%, et une croissance organique sur deux ans de 29,6%. La surperformance est principalement due au retour du trafic en magasins qui voit un fort rebond du nombre de transaction à +52,5%.

La publication de **Salesforce** dépasse à nouveau les attentes. Le groupe affiche une croissance de 23% contre une anticipation du marché à 21%. La surprise est principalement venue de la marge opérationnelle qui est de 20,4%, 200 points de base au-dessus des attentes.

À VENIR

Nous arrivons en fin de cycle de publications, un trimestre très favorable, avec aux USA plus de 87% du S&P 500 ayant publié au-dessus des attentes des analystes.

Pour ce qui est de notre programme, les grandes conférences corporate de rentrée feront l'essentiel de notre quotidien du côté de la gestion.

L'évolution du nombre de cas de covid, le suivi de l'inflation, la trajectoire de tapering de la Fed et le tour de vis réglementaire chinois, font partie de nos grands thèmes macros de la rentrée.

Nous avons tendance à estimer qu'à ce stade, les pays développés « reprennent l'ascendant » sur le virus, avec de fait des courbes en régression dans plusieurs régions et l'annonce d'une troisième dose d'injection pour protéger les plus fragiles.

Medtronic présente une très belle publication avec un CA en croissance organique de 19%. La marge opérationnelle passe de 16,5% à 28,3%.

Peloton affiche un CA supérieur au consensus, à 937 M\$ contre 923 attendus, soit 54% de hausse. Sur l'année, la croissance ressort à 120%. Le management annonce une baisse du prix des vélos d'entrée de gamme de 400 USD, à 1495 USD. Anticipant un pivot de la consommation au profit des salles de sports, et de l'outdoor, nous cédonos nos positions après un excellent parcours.

Nous surveillons attentivement les hausses de coûts et l'impact des goulots d'étranglement sur les entreprises, avec pour le moment le sentiment qu'une bonne partie de ces phénomènes reste conjoncturelle tout en restant vigilants... La Fed nous paraît tout faire pour éviter des chocs de marchés avec une annonce selon nous très claire de ses intentions.

La Chine reste notre grande inconnue de rentrée, avec une économie à nouveau impactée par le virus, mais surtout un Parti Communiste qui fait feu de tout bois en reprenant la main sur des pans entiers de l'économie... Nous sommes dorénavant très peu pondérés Chine... Le repli des marchés nous donne envie de rouvrir certains dossiers...

La rentrée Athymis sera studieuse ! Belle rentrée à tous !

ATHYMIS : CARACTÉRISTIQUES DES FONDS

	Actions	Obligations	Stratégies alternatives et diversifiées	Rendement poche taux	Duration poche taux
ATHYMIS GLOBAL	83,5%	11,8%	0,0%	0,50%	5,13
ATHYMIS PATRIMOINE	32,5%	38,5%	9,0%	0,54%	1,62
ATHYMIS MILLENNIAL	92,2%	0,0%	0,0%	NA	NA
ATHYMIS MILLENNIAL EUROPE	92,2%	0,0%	0,0%	NA	NA
ATHYMIS BETTER LIFE	88,8%	0,0%	0,0%	NA	NA
ATHYMIS INDUSTRIE 4.0	92,9%	0,0%	0,0%	NA	NA

Données au 27/08/2021. Les ratios obligataires sont calculés avec les données fin de mois fournies par les sociétés de gestion. Ils sont purement indicatifs et n'engagent en rien Athymis Gestion quant à la performance finale.

Le présent document est fourni à titre d'information uniquement et ne constitue pas la base d'un contrat ou d'un engagement de quelque nature que ce soit. ATHYMIS GESTION n'accepte aucune responsabilité, directe ou indirecte, qui pourrait résulter de l'utilisation de toutes informations contenues dans ce document. Il n'est pas destiné à être distribué à, ou utilisé par, des personnes physiques ou des entités qui seraient ressortissantes ou auraient leur résidence ou leur siège dans un état où sa distribution, publication, mise à disposition ou utilisation seraient contraires aux lois ou règlements en vigueur. Les informations, avis et évaluations qu'il contient reflètent un jugement au moment de sa publication et sont susceptibles d'être modifiés sans notification préalable. Ce document ne saurait être interprété comme étant un conseil juridique, réglementaire, fiscal, financier ou encore comptable. Avant d'investir, le souscripteur doit comprendre les risques et mérites financiers des services ou produits financiers considérés et consulter ses propres conseillers. Avant d'investir, il est recommandé de lire attentivement la documentation contractuelle et, en particulier, les prospectus qui décrivent en détail les droits et obligations des investisseurs ainsi que les risques liés à l'investissement dans de tels produits financiers.

Nos fonds sont exposés aux risques suivants : Risque actions, Risque de marché, Risque lié à la gestion discrétionnaire, Risque de change, Risque de taux, Risque de crédit, Risque de perte en capital.

Les performances et réalisations du passé ne constituent en rien une garantie pour des performances actuelles ou à venir.

ATHYMIS GESTION est une Société Anonyme, au capital de 528 867 Euros ayant son siège 10 rue Notre Dame de Lorette 75009 Paris, immatriculée sous le numéro 502 521 685 RCS Paris, agréée en tant que société de gestion de portefeuille par l'A.M.F. (Autorité des Marchés Financiers) sous le numéro GP 08000035, et enregistrée sous le n° d'immatriculation ORIAS 15005566.