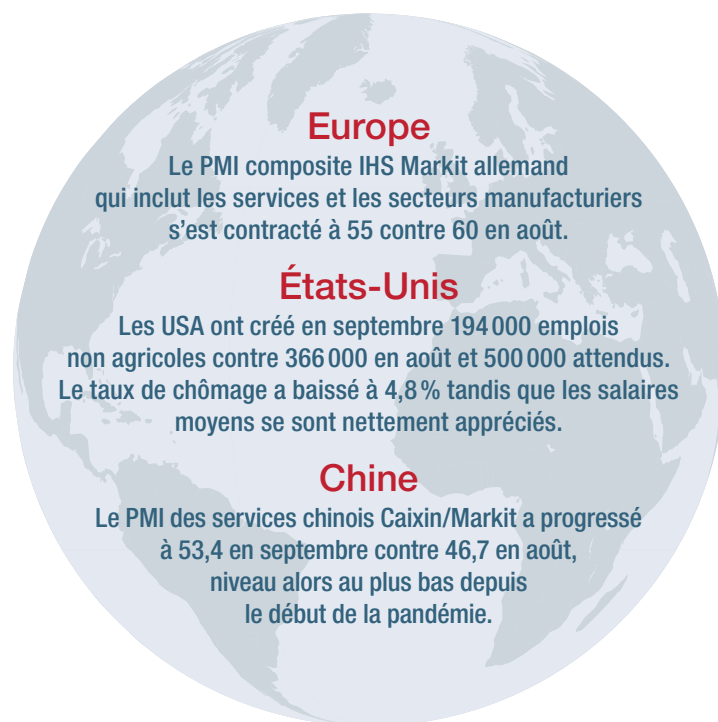


## TÔLE ONDULÉE ET PORTES DE SALOON...

L'envolée des prix de l'énergie a de nouveau fait la une de l'actualité. Mercredi matin, le prix du gaz a ainsi bondi de 40 % par rapport à la veille (!) après une hausse de 20 % mardi, pour atteindre un record à 162 EUR le MW/heure. Lundi, l'OPEP a en effet décidé de ne pas modifier son programme de hausse de 400 000 barils supplémentaires de pétrole par mois. Mercredi, Vladimir Poutine est intervenu « en sauveur », indiquant que la Russie pouvait atteindre un record de livraison de ressources énergétiques vers l'Europe, y compris de gaz. Par ailleurs, l'administration américaine s'est dite prête à prendre l'initiative pour éviter une montée des prix à la pompe (à 3,19 USD/gallon, ils sont au plus haut sur 7 ans). Jennifer Granholm, secrétaire américaine à l'énergie, a indiqué mercredi envisager de puiser dans les réserves stratégiques de pétrole. Le baril de pétrole aura de fait connu une forte semaine de hausse, avec un baril de WTI en hausse de 4,9 % à près de 80 USD. En revanche, le gaz naturel se replie finalement de 0,3 % sur la semaine.

Jeudi, un accord au congrès US a permis de relever le plafond de la dette et d'éviter un potentiel défaut sur la dette d'Etat américaine, permettant aux marchés d'actions de rebondir.

Semaine particulièrement difficile pour Facebook, avec des auditions au Sénat sur les effets néfastes de ses réseaux sur la jeunesse, le témoignage d'une lanceuse d'alerte sur des pratiques mettant systématiquement la génération de profit en priorité au détriment de la lutte contre les discours de haine et la désinformation, et une panne de 6 heures lundi sur l'ensemble de ses réseaux.



Du côté des taux, le 10 ans US a franchi les 1,60 % vendredi, au plus haut sur 4 mois et en nette hausse depuis mi-septembre où il se tassait sous les 1,3 %. Les valeurs de croissance pâtiennent à nouveau du mouvement.

Après de longues discussions, 140 pays se sont par ailleurs mis d'accord pour un taux minimum global d'impôts sur les sociétés fixé à 15 %.

Sur la semaine, le CAC 40 progresse de 0,7 %, le S&P 500 de 0,8 % et le Nasdaq de 0,1 %.

➤ Lire la suite au verso

## PERFORMANCES DES FONDS ET DES MARCHÉS

	Niveau de risque (sur 7)	Au 08/10/2021	2021	5 ans ou depuis date de création	Depuis le 01/10/2021	Volatilité 1 an
<b>CAC 40</b>		6559,99	18,17 %	47,42 %	0,65 %	18,49 %
<b>S&amp;P 500</b>		4391,34	16,91 %	103,89 %	0,79 %	17,36 %
<b>EURO STOXX 50</b>		4073,29	14,66 %	35,75 %	0,94 %	18,61 %
<b>MSCI EMERGENTS</b>		71401,7827	-0,41 %	44,91 %	1,22 %	16,54 %
<b>EURO MTS</b>		250,04	-3,21 %	6,27 %	-0,49 %	3,23 %
<b>EURO USD</b>		1,1574	-5,41 %	3,56 %	-0,19 %	7,07 %
<b>OR</b>		1756,30	-7,23 %	40,63 %	-0,04 %	15,67 %
<b>FUTURE SUR PETROLE BRENT</b>		82,39	59,05 %	58,66 %	3,92 %	38,00 %
<b>ATHYMIS GLOBAL</b>	5	153,26	7,32 %	27,55 %	0,26 %	7,97 %
<b>ATHYMIS PATRIMOINE</b>	4	147,15	3,57 %	16,63 %	0,18 %	4,02 %
<b>ATHYMIS MILLENNIAL (1)</b>	6	184,79	14,73 %	84,79 %	0,33 %	15,98 %
<b>ATHYMIS MILLENNIAL EUROPE (2) PEA</b>	6	137,29	10,03 %	37,29 %	-0,55 %	15,72 %
<b>ATHYMIS BETTER LIFE (3)</b>	6	150,69	8,19 %	50,69 %	0,09 %	14,42 %
<b>ATHYMIS INDUSTRIE 4.0 (4)</b>	6	152,03	13,83 %	52,03 %	0,11 %	14,67 %

(1) Part P créée en juin 2016. (2) Part P créée en septembre 2016. (3) Part P créée en juillet 2017. (4) Part P créée en janvier 2019. Les chiffres cités ont trait aux années écoulées, les performances passées ne sont pas un indicateur fiable des performances à venir.

Source : Bloomberg/Athymis

## SOCIÉTÉS

**Pepsico** continue d'afficher d'excellents résultats avec un trimestre dans l'ensemble supérieur aux attentes. Le groupe affiche 9% de croissance organique par rapport au même trimestre l'année dernière et 13% par rapport à l'année 2019. La croissance est répartie sur l'ensemble des verticaux. Pour compenser les « squeeze margins », le groupe a procédé à une augmentation de 5% de ses prix. Le groupe relève encore une fois sa guidance avec 8% de croissance du CA anticipé sur l'année contre 6% précédemment.

**General Motors** a organisé un Capital Markets Day animé par Mary Barra. Le groupe est très optimiste et annonce un nouvel objectif de long terme, doubler son chiffre d'affaires d'ici 2030. Le groupe annonce vouloir investir 35 Mds\$ d'ici

2025 pour le développement de véhicules électriques et autonomes. Le but est de proposer 30 modèles de véhicules électriques en 2025, dont le pick-up Silverado annoncé en début d'année.

**Levi's Strauss** affiche une croissance de 38% à devises constantes, avec un chiffre d'affaires de 1,5 Md, battant les attentes du consensus. La poursuite de la dynamique positive dans le Denim et la stratégie d'approvisionnement diversifié mise en place par Levi's, avec moins de 4% des volumes provenant du Vietnam lui permettent de continuer à délivrer dans une période particulièrement difficile pour le secteur. Le management s'est montré confiant pour la saison des fêtes avec une prévision de croissance de 20% à 21% pour le Q4.

## À VENIR

La semaine prochaine verra le retour des publications d'entreprises en commençant les grandes banques américaines. Après un deuxième trimestre 2021 dans l'ensemble excellent, l'impact des hausses de coûts et des goulots d'étranglement sur les entreprises seront regardés de près en ce troisième trimestre et à l'approche des fêtes de fin d'année. Mercredi, les chiffres de l'inflation des prix à la

consommation US seront suivis de très près, suivis de prix à la production jeudi et des ventes de détail vendredi.

Nous maintenons nos allocations en l'état avec un biais prudent dans nos fonds **ATHYMIS PATRIMOINE** et **ATHYMIS GLOBAL**. Nous ajustons nos portefeuilles d'actions sans mouvements brusques, ces périodes de « tôle ondulée » sur les marchés étant propices pour prendre des « portes de saloon ».

## ATHYMIS : CARACTÉRISTIQUES DES FONDS

	Actions	Obligations	Stratégies alternatives et diversifiées	Rendement poche taux	Duration poche taux
<b>ATHYMIS GLOBAL</b>	82,0%	12,0%	0,0%	0,60%	5,13
<b>ATHYMIS PATRIMOINE</b>	30,8%	37,4%	10,1%	0,48%	1,54
<b>ATHYMIS MILLENNIAL</b>	94,4%	0,0%	0,0%	NA	NA
<b>ATHYMIS MILLENNIAL EUROPE</b>	97,3%	0,0%	0,0%	NA	NA
<b>ATHYMIS BETTER LIFE</b>	90,1%	0,0%	0,0%	NA	NA
<b>ATHYMIS INDUSTRIE 4.0</b>	90,7%	0,0%	0,0%	NA	NA

Données au 08/10/2021. Les ratios obligataires sont calculés avec les données fin de mois fournies par les sociétés de gestion. Ils sont purement indicatifs et n'engagent en rien Athymis Gestion quant à la performance finale.

Le présent document est fourni à titre d'information uniquement et ne constitue pas la base d'un contrat ou d'un engagement de quelque nature que ce soit. ATHYMIS GESTION n'accepte aucune responsabilité, directe ou indirecte, qui pourrait résulter de l'utilisation de toutes informations contenues dans ce document. Il n'est pas destiné à être distribué à, ou utilisé par, des personnes physiques ou des entités qui seraient ressortissantes ou auraient leur résidence ou leur siège dans un état où sa distribution, publication, mise à disposition ou utilisation seraient contraires aux lois ou règlements en vigueur. Les informations, avis et évaluations qu'il contient reflètent un jugement au moment de sa publication et sont susceptibles d'être modifiés sans notification préalable. Ce document ne saurait être interprété comme étant un conseil juridique, réglementaire, fiscal, financier ou encore comptable. Avant d'investir, le souscripteur doit comprendre les risques et mérites financiers des services ou produits financiers considérés et consulter ses propres conseillers. Avant d'investir, il est recommandé de lire attentivement la documentation contractuelle et, en particulier, les prospectus qui décrivent en détail les droits et obligations des investisseurs ainsi que les risques liés à l'investissement dans de tels produits financiers.

Nos fonds sont exposés aux risques suivants : Risque actions, Risque de marché, Risque lié à la gestion discrétionnaire, Risque de change, Risque de taux, Risque de crédit, Risque de perte en capital.

Les performances et réalisations du passé ne constituent en rien une garantie pour des performances actuelles ou à venir.

ATHYMIS GESTION est une Société Anonyme, au capital de 528 867 Euros ayant son siège 10 rue Notre Dame de Lorette 75009 Paris, immatriculée sous le numéro 502 521 685 RCS Paris, agréée en tant que société de gestion de portefeuille par l'A.M.F. (Autorité des Marchés Financiers) sous le numéro GP 08000035, et enregistrée sous le n° d'immatriculation ORIAS 15005566.