

UN « BLACK FRIDAY » BIEN SOMBRE !

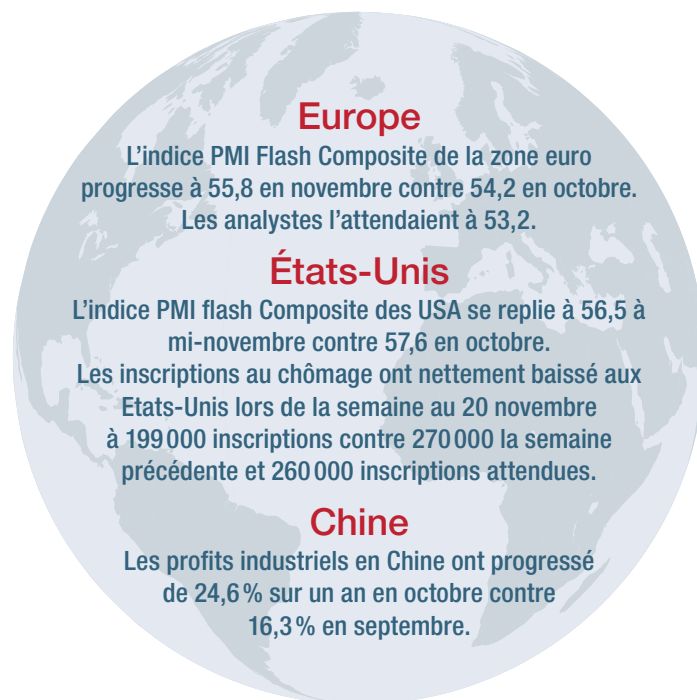
Traditionnellement, la semaine de Thanksgiving est calme sur les marchés. Cette année 2021 n'aura absolument pas été conforme aux habitudes.

En début de semaine, la confirmation de Jerome Powell à son poste de Président de la FED aura paradoxalement eu un impact défavorable sur les marchés, les investisseurs anticipant une potentielle accélération de sortie de la politique accommodante actuelle. Mardi, l'annonce coordonnée de plusieurs pays dont les USA de leur volonté de puiser dans leurs réserves stratégiques de pétrole, aura eu paradoxalement pour effet une hausse des cours, l'ampleur des volumes annoncés étant estimée insuffisante.

Jeudi, l'annonce de la découverte d'un nouveau variant de la Covid-19 en Afrique du Sud, baptisé Omicron, et considéré comme préoccupant par l'OMS, aura initié un vent de panique sur les marchés globaux, le CAC40 perdant notamment 4,75 % sur la seule journée de vendredi.

Avec une brutale baisse de 13% vendredi, le pétrole (WTI) chute sur la semaine de 10,4% à 68,17 USD le baril. Aversion au risque oblige, le 10 ans US passe sous les 1,5%.

Sur la semaine, le CAC40 chute de 5,2%, le S&P500 baisse de 2,2% et le Nasdaq de 3,5%.



SOCIÉTÉS

Peu de publications cette semaine.

Dick's Sporting Goods affiche d'excellents résultats au Q3. La surperformance sur la croissance est de 10% avec un chiffre d'affaires global en progression de 13,9%.

➤ Lire la suite au verso

PERFORMANCES DES FONDIS ET DES MARCHÉS

	Niveau de risque (sur 7)	Au 26/11/2021	2021	5 ans ou depuis date de création	Depuis le 19/11/2021	Volatilité 1 an
CAC 40		6739,73	21,41 %	48,12 %	-5,24 %	24,70 %
S&P 500		4594,62	22,33 %	107,59 %	-2,20 %	20,87 %
EURO STOXX 50		4089,58	15,11 %	34,16 %	-6,13 %	23,70 %
MSCI EMERGENTS		69895,66076	-2,51 %	47,19 %	-3,02 %	14,98 %
EURO MTS		252,79	-2,15 %	11,62 %	-0,30 %	3,68 %
EURO USD		1,1315501	-7,52 %	6,70 %	-0,02 %	6,83 %
OR		1785,30	-5,69 %	51,53 %	-3,56 %	13,97 %
FUTURE SUR PETROLE BRENT		72,72	40,39 %	53,94 %	-7,82 %	31,76 %
ATHYMIS GLOBAL	5	161,33	12,97 %	33,31 %	-1,25 %	9,62 %
ATHYMIS PATRIMOINE	4	150,92	6,22 %	19,29 %	-0,60 %	4,93 %
ATHYMIS MILLENNIAL (1)	6	193,80	20,32 %	93,80 %	-3,79 %	17,58 %
ATHYMIS MILLENNIAL EUROPE (2) PEA	6	145,23	16,39 %	45,23 %	-4,85 %	18,06 %
ATHYMIS BETTER LIFE (3)	6	159,17	14,28 %	59,17 %	-4,43 %	15,99 %
ATHYMIS INDUSTRIE 4.0 (4)	6	163,85	22,68 %	63,85 %	-4,82 %	16,08 %

(1) Part P créée en juin 2016. (2) Part P créée en septembre 2016. (3) Part P créée en juillet 2017. (4) Part P créée en janvier 2019. Les chiffres cités ont trait aux années écoulées, les performances passées ne sont pas un indicateur fiable des performances à venir.

Source : Bloomberg/Athymis

SOCIÉTÉS (suite)

La rentabilité s'apprécie fortement, la marge brute gagne 360 bps à 38,5% alors que Dick's maintient une politique promotionnelle disciplinée. La direction relève ses prévisions de croissance pour la 3^e fois cette année.

American Eagle Outfitters publie d'excellents résultats ce trimestre. Le groupe affiche une croissance de 24%,

soit une surperformance de 3,5% par rapport au consensus et réussit à maintenir ses marges, ce qui lui permet d'afficher un bénéfice net par actions de 0,76\$ contre une anticipation à 0,60\$. Le CEO revoit les prévisions à la hausse.

À VENIR

Les investisseurs scruteront les informations sur le variant Omicron. Le variant circule déjà dans plusieurs pays d'Europe, mais les premiers symptômes seraient « légers » et les grands fabricants de vaccins annoncent d'ores et déjà une réponse pour les prochaines semaines.

La semaine sera par ailleurs marquée par la publication des ISM américains et des chiffres de l'emploi US. Les décisions de l'OPEP+ de jeudi seront attendues. L'annonce de plusieurs pays dont les USA de leur volonté de puiser dans leurs réserves stratégiques de pétrole et la chute lourde des cours de vendredi, pourraient porter l'association des pays

producteurs de pétrole à réduire son programme de hausse de production.

Sans céder à la panique, nous prenons un biais prudent dans nos fonds d'allocation.

A titre de précaution, nous avons procédé à des allègements à la marge sur les titres les plus marqués par la réouverture dans nos fonds thématiques. Nous restons relativement investis, en n'oubliant pas que les dernières publications des valeurs de nos fonds, dans l'ensemble de très bonne qualité, ont marqué par la réactivité de nos entreprises dans un contexte particulièrement piégeux, notamment sur le front sanitaire.

ATHYMIS : CARACTÉRISTIQUES DES FONDS

	Actions	Obligations	Stratégies alternatives et diversifiées	Rendement poche taux	Duration poche taux
ATHYMIS GLOBAL	84,9%	11,6%	0,0%	0,59%	5,16
ATHYMIS PATRIMOINE	32,0%	38,8%	11,3%	0,60%	1,50
ATHYMIS MILLENNIAL	94,5%	0,0%	0,0%	NA	NA
ATHYMIS MILLENNIAL EUROPE	92,9%	0,0%	0,0%	NA	NA
ATHYMIS BETTER LIFE	90,4%	0,0%	0,0%	NA	NA
ATHYMIS INDUSTRIE 4.0	93,5%	0,0%	0,0%	NA	NA

Données au 26/11/2021. Les ratios obligataires sont calculés avec les données fin de mois fournies par les sociétés de gestion. Ils sont purement indicatifs et n'engagent en rien Athymis Gestion quant à la performance finale.

Le présent document est fourni à titre d'information uniquement et ne constitue pas la base d'un contrat ou d'un engagement de quelque nature que ce soit. ATHYMIS GESTION n'accepte aucune responsabilité, directe ou indirecte, qui pourrait résulter de l'utilisation de toutes informations contenues dans ce document. Il n'est pas destiné à être distribué à, ou utilisé par, des personnes physiques ou des entités qui seraient ressortissantes ou auraient leur résidence ou leur siège dans un état où sa distribution, publication, mise à disposition ou utilisation seraient contraires aux lois ou règlements en vigueur. Les informations, avis et évaluations qu'il contient reflètent un jugement au moment de sa publication et sont susceptibles d'être modifiés sans notification préalable. Ce document ne saurait être interprété comme étant un conseil juridique, réglementaire, fiscal, financier ou encore comptable. Avant d'investir, le souscripteur doit comprendre les risques et mérites financiers des services ou produits financiers considérés et consulter ses propres conseillers. Avant d'investir, il est recommandé de lire attentivement la documentation contractuelle et, en particulier, les prospectus qui décrivent en détail les droits et obligations des investisseurs ainsi que les risques liés à l'investissement dans de tels produits financiers.

Nos fonds sont exposés aux risques suivants : Risque actions, Risque de marché, Risque lié à la gestion discrétionnaire, Risque de change, Risque de taux, Risque de crédit, Risque de perte en capital.

Les performances et réalisations du passé ne constituent en rien une garantie pour des performances actuelles ou à venir.

ATHYMIS GESTION est une Société Anonyme, au capital de 528 867 Euros ayant son siège 10 rue Notre Dame de Lorette 75009 Paris, immatriculée sous le numéro 502 521 685 RCS Paris, agréée en tant que société de gestion de portefeuille par l'A.M.F. (Autorité des Marchés Financiers) sous le numéro GP 08000035, et enregistrée sous le n° d'immatriculation ORIAS 15005566.