

## INFLATION + UKRAINE = DUO INFERNAL !

Nouvelle semaine difficile sur les marchés globaux dans un contexte de publications d'entreprises dans l'ensemble de bonne qualité.

Après un bon début de semaine sur les marchés d'actions, l'inflation est ressortie jeudi aux USA à 7,5 % en décembre contre 7,3 % attendus. Les déclarations de James Bullard, Président de la FED de Saint-Louis, laissant envisager des hausses de taux directeurs pour 100 points de base d'ici juillet, ont accéléré le « sell-off » sur une journée déjà fébrile.

Conséquence directe, les taux se sont nettement tendus sur la semaine, le 10 ans US dépassant ponctuellement les 2 % pour se replier finalement vendredi.

Vendredi, les marchés US ont nettement chuté, la Maison Blanche a déclaré que la Russie pourrait envahir l'Ukraine avant la fin des Jeux Olympiques et ce alors que plusieurs pays occidentaux ont demandé à leurs ressortissants de quitter l'Ukraine au plus vite.

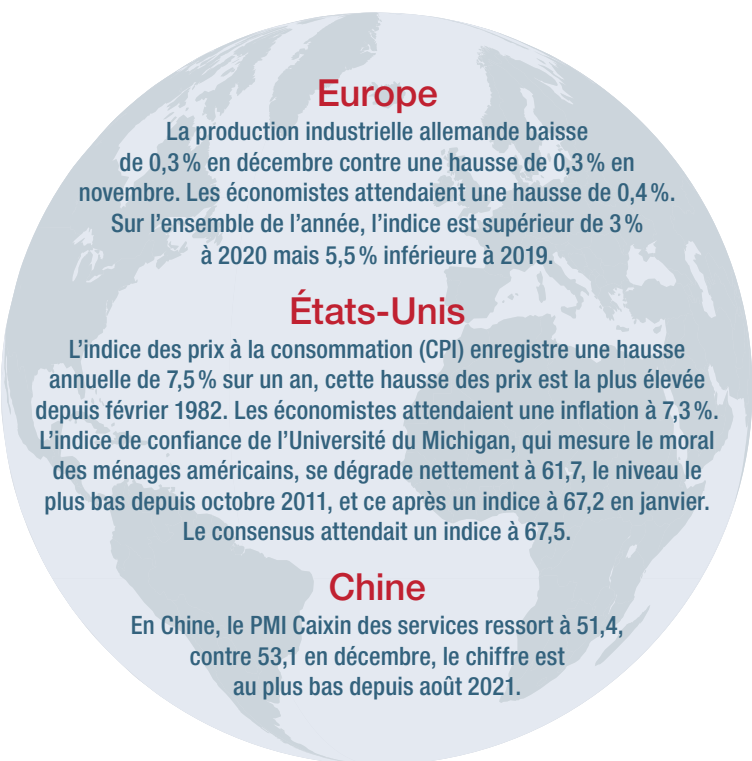
Les tensions géopolitiques continuent de propulser le pétrole à la hausse, le WTI progresse de 1,8 % sur la semaine à près de 94 USD le baril.

Sur la semaine, le CAC 40 gagne 0,9 %, le S&P 500 se replie de 1,8 % et le Nasdaq chute de 2,2 %.

## SOCIÉTÉS

Nouveau lot de publications favorables aux valeurs de vos fonds.

**Joli « tir groupé » en Europe : Siemens, AstraZeneca, Mercedes-Benz et Adyen** ont publié nettement au-dessus des attentes.



Publications au-dessus des attentes pour **L'Oreal, Pernod Ricard, Smurfit Kappa, Linde** ou **Carl Zeiss Meditec**.

**Aux USA : Disney, Twilio, Chipotle Mexican Grill, Enphase Energy** ont publié nettement au-dessus des attentes.

Publications au-dessus des attentes pour **Pepsico, Cloudflare Under Armour** ou **Tapestry**.

➤ Lire la suite au verso

## PERFORMANCES DES FONDS ET DES MARCHÉS

	Niveau de risque (sur 7)	Au 11/02/2022	2022	5 ans ou depuis date de création	Depuis le 04/02/2022	Volatilité 1 an
<b>CAC 40</b>		7011,6	-1,98 %	45,22 %	0,87 %	13,80 %
<b>S&amp;P 500</b>		4418,64	-7,29 %	90,78 %	-1,82 %	13,20 %
<b>EURO STOXX 50</b>		4155,23	-3,33 %	27,04 %	1,68 %	13,72 %
<b>MSCI EMERGENTS</b>		70424,6697	0,53 %	39,96 %	1,46 %	14,74 %
<b>EURO MTS</b>		239,86	-3,86 %	7,20 %	-0,96 %	3,95 %
<b>EURO USD</b>		1,14035	0,28 %	7,34 %	-0,35 %	5,20 %
<b>OR</b>		1840,80	0,73 %	49,13 %	1,89 %	12,77 %
<b>FUTURE SUR PETROLE BRENT</b>		94,44	21,42 %	66,56 %	1,25 %	32,81 %
<b>ATHYMIS GLOBAL</b>	5	145,92	-8,34 %	15,45 %	0,78 %	6,21 %
<b>ATHYMIS PATRIMOINE</b>	4	144,14	-4,00 %	10,78 %	0,19 %	3,25 %
<b>ATHYMIS MILLENNIAL <sup>(1)</sup></b>	6	171,13	-10,46 %	71,13 %	-1,13 %	12,19 %
<b>ATHYMIS MILLENNIAL EUROPE <sup>(2)</sup> PEA</b>	6	134,62	-10,24 %	34,62 %	0,76 %	11,22 %
<b>ATHYMIS BETTER LIFE <sup>(3)</sup></b>	6	140,65	-12,35 %	40,65 %	0,37 %	10,93 %
<b>ATHYMIS INDUSTRIE 4.0 <sup>(4)</sup></b>	6	147,30	-11,09 %	47,30 %	0,18 %	11,40 %

(1) Part P créée en juin 2016. (2) Part P créée en septembre 2016. (3) Part P créée en juillet 2017. (4) Part P créée en janvier 2019. Les chiffres cités ont trait aux années écoulées, les performances passées ne sont pas un indicateur fiable des performances à venir.

Source : Bloomberg/Athymis

## À VENIR

Les prix à la production US jeudi et les minutes de la Fed mercredi seront suivies de près. Les déclarations des présidents de Fed locales durant la semaine seront également scrutées à la recherche d'indices quant à l'ampleur et au rythme d'une future hausse des taux.

Les échanges entre pays membres de l'OTAN et la Russie sur le dossier ukrainien continueront naturellement de faire la une de l'actualité, l'espoir d'une désescalade semblant malheureusement s'éloigner à ce stade.

Dans une semaine riche de bonnes à très bonnes publications pour les valeurs de vos fonds, nous avons pivoté vers plus de « value » tant dans nos fonds d'allocation **Athymis Patrimoine** et **Athymis Global** que dans nos fonds thématiques.

En cette période de retour de forte volatilité, être mobiles sans capituler sur nos beaux dossiers de croissance et savoir se souvenir de bien « acheter au son du canon » seront nos sains principes de gestion.

## ATHYMIS : CARACTÉRISTIQUES DES FONDS

	Actions	Obligations	Stratégies alternatives et diversifiées	Rendement poche taux	Duration poche taux
<b>ATHYMIS GLOBAL</b>	83,0 %	12,7 %	0,0 %	0,90 %	5,02
<b>ATHYMIS PATRIMOINE</b>	29,1 %	38,5 %	13,5 %	0,50 %	1,27
<b>ATHYMIS MILLENNIAL</b>	98,6 %	0,0 %	0,0 %	NA	NA
<b>ATHYMIS MILLENNIAL EUROPE</b>	99,8 %	0,0 %	0,0 %	NA	NA
<b>ATHYMIS BETTER LIFE</b>	98,1 %	0,0 %	0,0 %	NA	NA
<b>ATHYMIS INDUSTRIE 4.0</b>	93,8 %	0,0 %	0,0 %	NA	NA

Données au 11/02/2022. Les ratios obligataires sont calculés avec les données fin de mois fournies par les sociétés de gestion. Ils sont purement indicatifs et n'engagent en rien Athymis Gestion quant à la performance finale.

Le présent document est fourni à titre d'information uniquement et ne constitue pas la base d'un contrat ou d'un engagement de quelque nature que ce soit. ATHYMIS GESTION n'accepte aucune responsabilité, directe ou indirecte, qui pourrait résulter de l'utilisation de toutes informations contenues dans ce document. Il n'est pas destiné à être distribué à, ou utilisé par, des personnes physiques ou des entités qui seraient ressortissantes ou auraient leur résidence ou leur siège dans un état où sa distribution, publication, mise à disposition ou utilisation seraient contraires aux lois ou règlements en vigueur. Les informations, avis et évaluations qu'il contient reflètent un jugement au moment de sa publication et sont susceptibles d'être modifiés sans notification préalable. Ce document ne saurait être interprété comme étant un conseil juridique, réglementaire, fiscal, financier ou encore comptable. Avant d'investir, le souscripteur doit comprendre les risques et mérites financiers des services ou produits financiers considérés et consulter ses propres conseillers. Avant d'investir, il est recommandé de lire attentivement la documentation contractuelle et, en particulier, les prospectus qui décrivent en détail les droits et obligations des investisseurs ainsi que les risques liés à l'investissement dans de tels produits financiers.

Nos fonds sont exposés aux risques suivants : Risque actions, Risque de marché, Risque lié à la gestion discrétionnaire, Risque de change, Risque de taux, Risque de crédit, Risque de perte en capital.

Les performances et réalisations du passé ne constituent en rien une garantie pour des performances actuelles ou à venir.

ATHYMIS GESTION est une Société Anonyme, au capital de 528 867 Euros ayant son siège 10 rue Notre Dame de Lorette 75009 Paris, immatriculée sous le numéro 502 521 685 RCS Paris, agréée en tant que société de gestion de portefeuille par l'A.M.F. (Autorité des Marchés Financiers) sous le numéro GP 08000035, et enregistrée sous le n° d'immatriculation ORIAS 15005566.