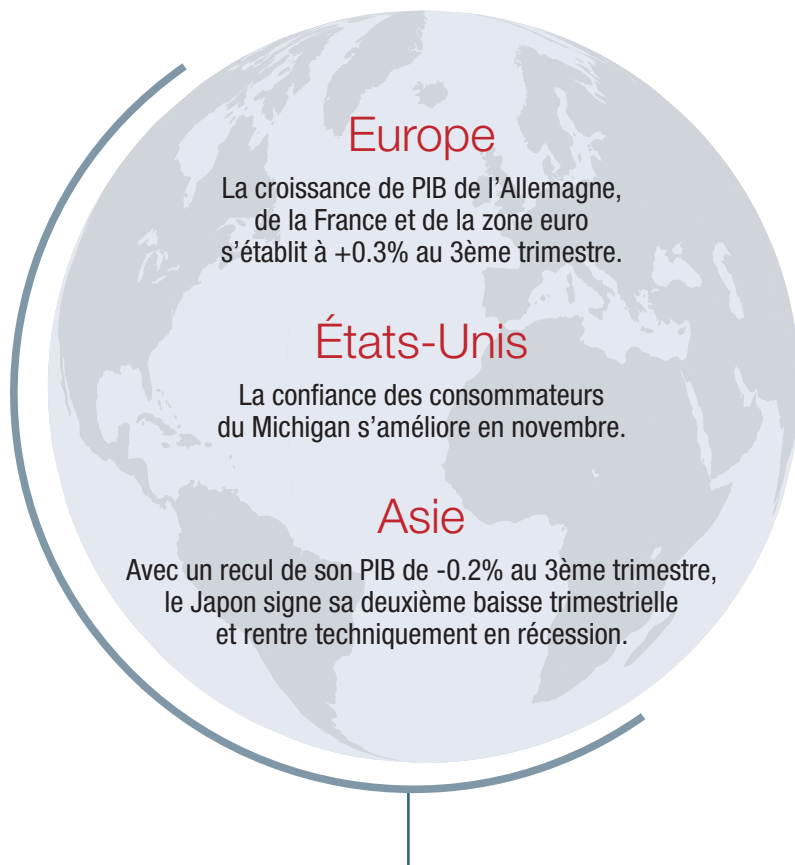


La Bourse de Paris abandonne plus de -3% après 3 séances de baisse : lundi -1.5%, jeudi -1.9% et vendredi -1.0%. L'anticipation d'une première hausse des taux directeurs américains en décembre, des résultats d'entreprise mitigés et **une banque centrale européenne moins proactive qu'attendu** ont fragilisé les marchés.



SOCIÉTÉS

Syngenta rejette une offre de rachat de 41.7 Mds€ formulée par ChemChina.

CONCLUSION

La résilience des marchés européens ce matin, pourtant baissiers en Asie et sur les indices futures, démontre à la fois la persistance des flux acheteurs sur la zone et le recul des investisseurs face à un terrorisme récurrent depuis 2001. Vendredi nous avons couvert une partie de notre exposition sur la zone euro, considérant les risques politiques sur les pays méditerranéens et monétaire sur l'euro après la baisse rapide de ces derniers jours.



PERFORMANCES DES FONDS ET DES MARCHÉS

	Niveau de risque (sur 7)	Au 13/11/2015	Depuis le 06/11/2015	Depuis le 31/12/2014	2014	5 ans ou depuis date de création	Volatilité 1 an
CAC 40		4807,95	-3,54%	12,53%	-0,54%	25,50%	22,67%
DOW JONES		17245,24	-3,71%	-3,24%	7,52%	54,08%	15,02%
EURO STOXX 50		3360,65	-3,10%	6,81%	1,20%	19,07%	23,42%
MSCI EMERGENTS		821,12	-3,68%	-14,14%	-4,63%	-26,76%	16,06%
MSCI World EUR		157,411	-2,85%	9,10%	17,21%	70,85%	18,09%
EURO MTS		222,072	0,89%	2,07%	13,27%	30,77%	4,55%
EURO USD		1,0773	0,30%	-10,95%	-11,97%	-21,31%	11,91%
OR		1083,92	-0,54%	-8,52%	-1,72%	-20,81%	14,79%
PETROLE BRENT		44,45	-7,30%	-22,47%	-48,62%	-50,06%	33,71%
ALIZE - Allocation Monde	5	127,36	-0,81%	5,81%	5,98%	19,43%	9,04%
EURUS - Patrimonial Monde	4	126,36	-0,42%	5,66%	4,49%	15,50%	5,44%
ZEPHYR - Multi-arbitrages*	3	102,79	-0,13%	3,87%	6,50%	2,79%	4,60%
S.A.F.I.R - Equilibré transatlantique**	4	110,33	-0,68%	6,03%	2,25%	10,33%	8,71%

*(créé 15/12/10) ** (créé 29/10/13)

Source : Bloomberg/Athymis

Les chiffres cités ont trait aux années écoulées, les performances passées ne sont pas un indicateur fiable des performances à venir.

Europe

Pays	Statistique	Donnée	Mouvement	Signal	Pays	Statistique	Donnée	Mouvement	Signal
Zone euro	Croissance de PIB 3ème trimestre (préliminaire)	0,30%	-		France	Croissance de PIB 3ème trimestre (préliminaire)	0,30%	+	
Zone euro	Production industrielle (septembre)	-0,30%	-	●	France	Production industrielle (septembre)	0,10%	+	●
Allemagne	Balance commercial (septembre)	22,9 Mds€	+		France	Balance des paiements (septembre)	0,5 Mds€	+	
Allemagne	Croissance de PIB 3ème trimestre (préliminaire)	0,30%	-		Espagne	Inflation 1 an	-0,70%	=	

USA

Statistique	Donnée	Mouvement	Signal
Confiance des consommateurs du Michigan (nov.)	93,0	+	●
Vente de détail (octobre)	0,10%	+	●
Stock des entreprises (septembre)	0,30%	+	

Asie et Émergents

Pays	Statistique	Donnée	Mouvement	Signal	Pays	Statistique	Donnée	Mouvement	Signal
Japon	Croissance de PIB 3ème trimestre (préliminaire)	-0,20%	-	●	Malaisie	Croissance de PIB 3ème trimestre	0,70%	+	●
Japon	Croissance des salaires sur un an	0,60%	+		Australie	Taux de chômage	5,90%	+	●
Japon	Commandes de machines	9,50%	+	●	Mexique	Production industrielle (septembre)	0,40%	+	●
Chine	Production industrielle oct. vs. 1 an auparavant	5,60%	-	●	Mexique	Ventes de détail (sur 1 an en octobre)	9,80%	+	●
Chine	Investissements oct. vs. 1 an auparavant	10,20%	+		Brésil	Ventes de détail (septembre)	-0,50%	-	
Chine	Ventes de détail oct. vs. 1 an auparavant	11,00%	+	●					

SOCIÉTÉS

Résultats	
Bons résultats	Burberry, Carlsberg, Teleperformance, Tod's, Applied Materials, Bouygues, Merck,
Résultats en ligne avec les attentes	Hermès, Iliad
Mauvais résultats	Vivendi, Vallourec, Continental, Eiffage, RWE, Gap, Aegon (pertes de -524M€), Cisco, Petrobras (pertes de -923 M€)
Avertissements sur les résultats futurs	Rolls-Royce, Macy's

Transactions		
Société acquise	Société acquéreuse	Montant de la transaction
Plum Creek Timber	Weyerhaeuser	8,4 Mds\$
Perrigo	Mylan: échec OPA hostile	26 Mds\$

ATHYMIS : CARACTÉRISTIQUES DES FONDS

	Actions	Obligations	Dollar	Rendement poche oblig.	Duration poche oblig.
Alizé	76,1%	8,3%	22,9%	4,7%	3,0
Eurus	28,5%	52,6%	20,3%	5,1%	3,5
Zéphyr	20,0%	22,2%	14,9%	5,5%	2,7

Données au 13/11/2015. Les ratios obligataires sont calculés avec les données fin de mois fournies par les sociétés de gestion. Ils sont purement indicatifs et n'engagent en rien Athymis Gestion quant à la performance finale.

www.athymis.fr

Le présent document est fourni à titre d'information uniquement et ne constitue pas la base d'un contrat ou d'un engagement de quelque nature que ce soit. ATHYMIS GESTION n'accepte aucune responsabilité, directe ou indirecte, qui pourrait résulter de l'utilisation de toutes informations contenues dans ce document. Il n'est pas destiné à être distribué à, ou utilisé par, des personnes physiques ou des entités qui seraient ressortissantes ou auraient leur résidence ou leur siège dans un état où sa distribution, publication, mise à disposition ou utilisation seraient contraires aux lois ou règlements en vigueur. Les informations, avis et évaluations qu'il contient reflètent un jugement au moment de sa publication et sont susceptibles d'être modifiés sans notification préalable. Ce document ne saurait être interprété comme étant un conseil juridique, réglementaire, fiscal, financier ou encore comptable. Avant d'investir, le souscripteur doit comprendre les risques et mérites financiers des services ou produits financiers considérés et consulter ses propres conseillers. Avant d'investir, il est recommandé de lire attentivement la documentation contractuelle et, en particulier, les prospectus qui décrivent en détail les droits et obligations des investisseurs ainsi que les risques liés à l'investissement dans de tels produits financiers.