

Performance du mois

Fonds	Indice
1,16%	-0,03%

Performance depuis le début d'année

Fonds	Indice
3,23%	-0,06%

Exposition oblig.

53,45%
--------

Rend. poche oblig.

1,76%
-------

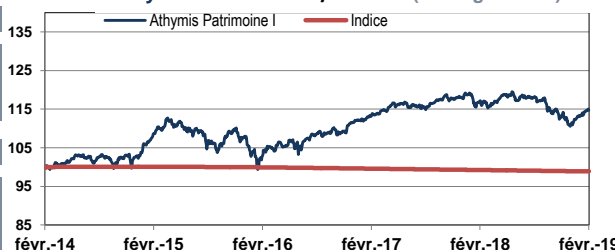
Exposition actions

28,57%
--------

Valeur liquidative

134,60 €
----------

Athymis Patrimoine / Indice (5 ans glissants)



	Fonds	Indice
1 mois	1,16%	-0,03%
3 mois	1,05%	-0,09%
Depuis le début de l'année	3,23%	-0,06%
Sur 1 an	-2,18%	-0,37%
Depuis la création (11/10/2011)	34,6%	-0,61%
Volatilité 1 an *	5,0%	0,29%

\* Les données sont calculées en utilisant 250 observations journalières.

Performances nettes de commissions de gestion  
Les chiffres cités ont trait aux années écoulées, les performances passées ne sont pas un indicateur fiable des performances futures

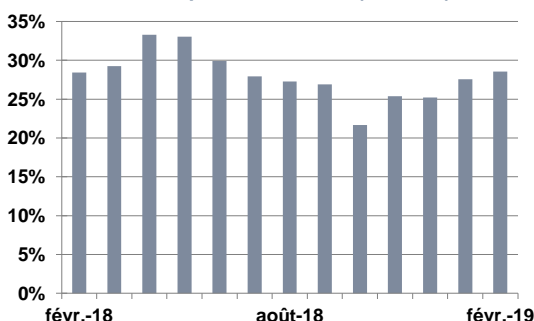
Source: Athymis Gestion/ Bloomberg

Jan.	Fev.	Mar.	Avr.	Mai	Jun.	Jui.	Août.	Sept.	Oct.	Nov.	Dec.	Année	
									3,69%	-4,91%	1,04%	-0,37%*	2011
4,74%	2,34%	-0,14%	-0,85%	-1,33%	-0,05%	2,36%	0,41%	0,58%	-0,22%	0,80%	0,69%	9,56%	2012
0,88%	0,20%	0,83%	0,18%	0,71%	-2,46%	1,44%	-0,18%	0,87%	1,47%	0,39%	0,52%	4,89%	2013
0,52%	1,64%	0,40%	0,46%	1,33%	0,51%	0,02%	-0,08%	-0,32%	-0,45%	1,21%	-0,42%	4,90%	2014
3,18%	2,51%	1,57%	0,66%	0,58%	-2,23%	-0,09%	-2,03%	-2,97%	3,97%	1,99%	-1,83%	5,15%	2015
-3,60%	-0,88%	1,77%	1,32%	0,58%	-2,05%	2,48%	1,34%	-0,16%	0,96%	-0,37%	2,10%	3,34%	2016
0,33%	1,13%	1,20%	0,85%	0,48%	-0,54%	0,15%	-0,28%	1,28%	1,31%	-0,47%	0,20%	5,65%	2017
0,40%	-1,02%	-1,39%	1,44%	0,71%	-0,81%	0,26%	0,31%	-0,27%	-3,23%	-0,46%	-2,11%	-5,83%	2018
2,05%	1,16%											3,23%	2019

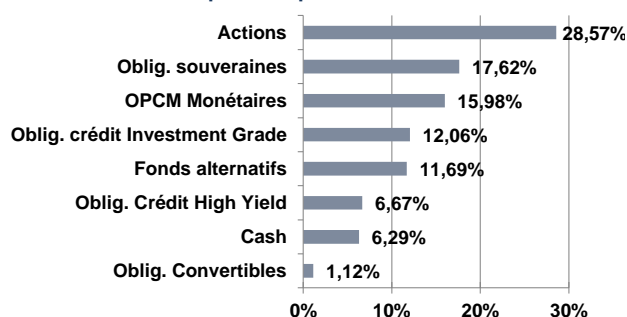
\* Part I créé le 11/10/2011

Les chiffres cités ont trait aux années écoulées. Les performances passées ne sont pas un indicateur fiable des performances futures.

Evolution exposition actions (sur 1 an)



Répartition par classe d'actifs



**Indicateur de performance :** Eonia capitalisé  
**Fiscalité :** FCP de capitalisation.  
**Horizon de placement :** Supérieur à 3 ans.  
**Code ISIN :** FR0011092469 (Part I)  
**Date de création :** 11/10/2011  
**Fréquence de valorisation :** Quotidienne.  
**Droits d'entrée :** 3% max. **Droits de sortie :** néant.  
**Cut-off:** 11h

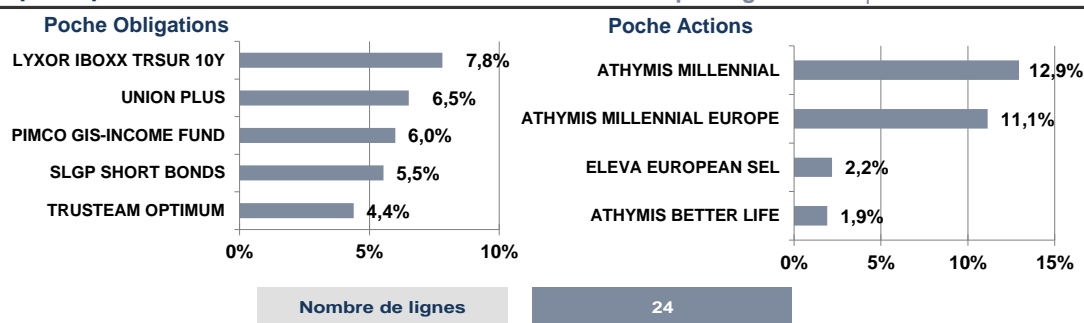
**Frais de fonctionnement et de gestion :** max 0,85% TTC .

**Commission de surperformance :** 15% de la performance du FCP supérieur à 6% net (après imputation des frais de gestion fixes) et plafonnés à 1.40%, la période de référence étant l'exercice du FCP.

# Athymis Patrimoine (Part I)

## Principales positions

Reporting Mensuel | Février 2019



## Le mot du gérant

Le rebond des marchés actions s'est confirmé sur toutes les zones géographiques durant ce mois de février. Votre fonds Athymis Patrimoine, bien exposé en ce début d'année 2019 progresse ainsi de près de 1,2% sur le mois, et affiche une progression de 3,2% depuis le début de l'année.

Bien que les indicateurs avancés continuent de reculer, ils restent globalement au-dessus de 50, ce qui témoigne une bonne résistance de l'économie mondiale à la phase d'attente actuelle. La consommation est notamment très résistante dans la plupart des pays, à la faveur de taux de chômage faibles et de hausses de salaires. La perspective d'un accord commercial relativement proche entre les USA et la Chine vient également soutenir un certain degré d'optimisme. Il pourrait le cas échéant redonner de la vigueur à la croissance économique, à travers un restockage et des conditions d'investissement plus favorables.

Dans cet environnement, nous sommes restés bien investis en accroissant légèrement notre exposition actions à près de 30%. Nous continuons de favoriser des fonds de stock-picking investis sur de grandes valeurs de croissance internationales. Notons dans notre sélection la belle performance du fonds Athymis Industrie 4.0, en ce début d'année.

Cette croissance des actions a logiquement tiré celle des obligations convertibles, comme en témoigne l'appréciation du fonds Exane Eurozone Convertible.

Le regain d'appétit pour le risque a également profité à nos investissements dans les fonds obligataires, qu'ils soient investment grade ou haut rendement.

En négatif de ces tendances, notre allocation en fonds d'obligations souveraines et en produits monétaires a légèrement pesé sur la performance du fonds Athymis Patrimoine.

Notre appréciation des conditions de marché ne nous incite pas à modifier la structure du portefeuille actuellement.

Le présent document est fourni à titre d'information uniquement et ne constitue pas la base d'un contrat ou d'un engagement de quelque nature que ce soit. ATHYMIS GESTION n'accepte aucune responsabilité, directe ou indirecte, qui pourrait résulter de l'utilisation de toutes informations contenues dans ce document. Il n'est pas destiné à être distribué à, ou utilisé par, des personnes physiques ou des entités qui seraient ressortissantes ou auraient leur résidence ou leur siège dans un état où sa distribution, publication, mise à disposition ou utilisation seraient contraires aux lois ou règlements en vigueur. Les informations, avis et évaluations qu'il contient reflètent un jugement au moment de sa publication et sont susceptibles d'être modifiés sans notification préalable. Ce document ne saurait être interprété comme étant un conseil juridique, réglementaire, fiscal, financier ou encore comptable. Avant d'investir, le souscripteur doit comprendre les risques et mérites financiers des services ou produits financiers considérés et consulter ses propres conseillers. Avant d'investir, il est recommandé de lire attentivement la documentation contractuelle et, en particulier, les prospectus qui décrivent en détail les droits et obligations des investisseurs ainsi que les risques liés à l'investissement dans de tels produits financiers. Nos fonds sont exposés aux risques suivants : Risque actions, Risque de marché, Risque lié à la gestion discrétionnaire, Risque de change, Risque de taux, Risque de crédit, Risque de perte en capital. Les performances et réalisations du passé ne constituent en rien une garantie pour des performances actuelles ou à venir. Les données de performance ne prennent pas en compte les commissions et frais contractés à l'émission ou au rachat de parts.

Si vous souhaitez obtenir des informations complémentaires, contactez-nous à l'adresse suivante : [contact@athymis.fr](mailto:contact@athymis.fr)  
ATHYMIS GESTION 10 Rue Notre Dame de Lorette 75009. +33(0)1 53 20 49 90  
Agrément AMF n°GP08000035 le 25 septembre 2008

Veuillez lire attentivement les conditions du disclaimer en fin de document.