

PROFIL DE RISQUE ET DE RENDEMENT



L'échelle (le profil) de risque et de rendement est un indicateur noté de 1 à 7 et correspond à des niveaux de risques et de rendements croissants. Il résulte d'une méthodologie réglementaire basée sur la volatilité annualisée, calculée sur 5 ans. Contrôlé périodiquement, l'indicateur peut évoluer.

INFORMATION SUR LE FONDS

Indicateur de référence :

Ester

Fiscalité :

FCP de capitalisation

Horizon de placement conseillé :

Supérieur à 3 ans

Code ISIN :

FR0011092469 (part I)

Date de création (part I) :

11/10/2011

Fréquence de valorisation :

Quotidienne

Droits d'entrée :

3 % max

Droits de sortie :

Néant

Frais de fonctionnement et de gestion :

max 0,85 % TTC

Commission de surperformance :

15% de la performance du FCP supérieure à 6% nette (plafonnée à 0.85% pour la part I). La période de référence est l'exercice du FCP.

Cut-off :

11h

Règlement :

J+2

Dépositaire :

BNP Paribas Securities Services

Valorisateur :

BNP Paribas Fund Services

Catégorie SFDR :

Article 6

Source : Athymis Gestion / Bloomberg

PERFORMANCES

Athymis Patrimoine I / Indice



Indicateur de référence (Indice) : Ester

Les performances passées ne préjugent pas des performances futures. Elles ne sont pas constantes dans le temps. Les performances indiquées ne prennent pas en compte les coûts et commissions supportés lors de l'émission et du rachat des parts mais incluent les frais courants, les frais d'intermédiation ainsi que les éventuelles commissions de performances prélevées.

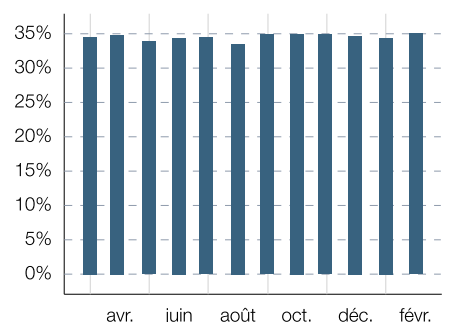
	Fonds	Indice
Performance du mois	-0.33%	0.21%
Performance depuis le début de l'année	1.41%	0.46%
Valeur liquidative	161.40€	

	Fonds	Indice
1 mois	-0.33%	0.21%
3 mois	1.48%	0.74%
Depuis le début de l'année	1.41%	0.46%
Sur 1 an	6.30%	3.58%
Depuis la création	61.40%	5.64%
Volatilité 1 an	3.22%	0.08%

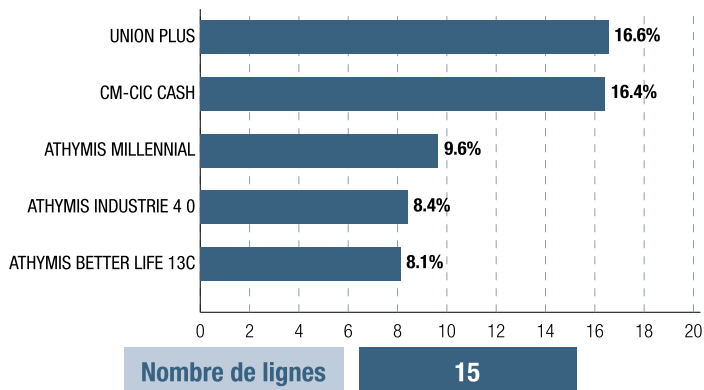
		Jan	Fév	Mar	Avr	Mai	Juin	Juil	Aou	Sep	Oct	Nov	Déc	Année
2025	Athymis Patrimoine I	1.75	-0.33	-	-	-	-	-	-	-	-	-	-	1.41
	Indice	0.25	0.21	-	-	-	-	-	-	-	-	-	-	0.46
2024	Athymis Patrimoine I	1.69	1.36	1.24	-0.75	0.96	0.89	-0.85	0.70	0.73	0.10	1.66	0.07	8.04
	Indice	0.36	0.32	0.30	0.36	0.34	0.29	0.34	0.31	0.31	0.29	0.26	0.27	3.80
2023	Athymis Patrimoine I	1.88	0.43	-0.07	0.20	0.92	0.51	0.81	-0.80	-1.64	-1.66	3.60	2.26	6.50
	Indice	0.17	0.18	0.22	0.23	0.28	0.27	0.29	0.31	0.30	0.35	0.33	0.31	3.28
2022	Athymis Patrimoine I	-3.92	-1.23	0.39	-1.97	-1.60	-3.24	3.00	-0.69	-3.47	1.78	0.85	-1.50	-11.24
	Indice	-0.05	-0.04	-0.05	-0.05	-0.05	-0.05	-0.04	-0.01	0.03	0.06	0.11	0.13	-0.02
2021	Athymis Patrimoine I	0.05	-0.14	1.07	1.26	0.11	1.47	0.64	0.62	-1.22	1.42	0.62	0.18	6.20
	Indice	-0.04	-0.04	-0.04	-0.04	-0.04	-0.04	-0.04	-0.04	-0.04	-0.04	-0.04	-0.04	-0.49

YTM	0.20
Duration	1.66
Exposition action	34.16%

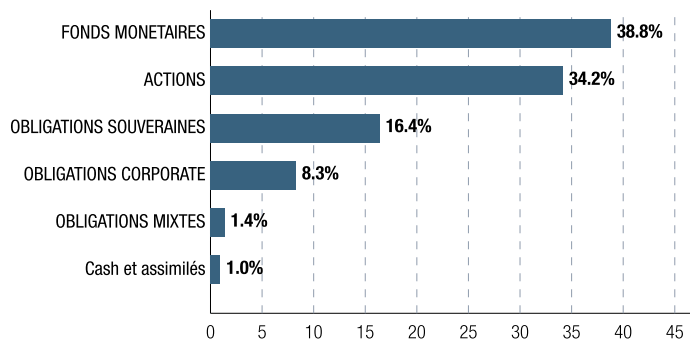
Evolution exposition actions (sur 1 an)



PRINCIPALES VALEURS



Répartition par classe d'actifs



LE MOT DU GÉRANT

Le mois de février s'est achevé sur un constat contrasté pour les marchés d'actions. L'indice américain S&P 500 perd -1.4%, et le Nasdaq baisse de -4.2%, alors que le Stoxx Europe 600 NR s'adjuge +3.4%. Cette deuxième progression consécutive des indices européens s'explique par une amélioration des indicateurs avancés, une hausse des salaires réels, la baisse des taux, des espoirs de trêve en Ukraine, et enfin l'anticipation d'un plan de relance massif en Allemagne suite aux élections. A l'inverse, les investisseurs ont pris des bénéfices sur les sociétés américaines, malgré des publications globalement de bonne qualité. Les premières mesures de l'administration Trump sur les hausses de droits de douane et les licenciements dans plusieurs administrations fédérales jettent un coup de froid sur la confiance des consommateurs. De plus, les indicateurs avancés dans l'industrie restent étales. Sur le front de l'inflation, le core PCE, indicateur privilégié par la Fed est ressorti en ligne avec les attentes, ce qui a rassuré les investisseurs sur les taux et la politique monétaire. Ces différentes nouvelles ont eu un impact significatif sur le 10 ans US, en baisse de 34 points de base à 4.20%, profitant

directement à son exposition au 10 ans américain et, indirectement, aux fonds obligataires le constituant.

Alors que l'impact des relèvements de droits de douane reste incertain à ce jour sur leur ampleur et leur durée, nous sommes devenus plus prudents sur l'économie américaine à court terme. A l'inverse, des opportunités plus importantes en Europe apparaissent selon nous, tout en faisant preuve d'une grande sélectivité. Ainsi, le secteur de la défense et certains secteurs industriels devraient bénéficier de mesures de soutien budgétaire et de la mise en place d'un grand plan de compétitivité dont les contours ont été dessinés par M. Draghi.

Nous avons allégé substantiellement notre position dans les valeurs moyennes américaines, en vendant l'ETF Russell 2000. Nous avons légèrement écrié le fonds Athymis Millennial pour son positionnement plus important sur la consommation américaine. Malgré une sous-performance des actions américaines, nos fonds de valeurs internationales se sont bien comportés, à la faveur notamment de très bonnes publications, et d'un renforcement de nos allocations européennes et chinoises dans ces fonds.

Reporting Athymis Patrimoine I - FR0011092469 - généré avec <https://fundkis.com>

Le présent document est fourni à titre d'information uniquement et ne constitue pas la base d'un contrat ou d'un engagement de quelque nature que ce soit. ATHYMIS GESTION n'accepte aucune responsabilité, directe ou indirecte, qui pourrait résulter de l'utilisation de toutes informations contenues dans ce document. Il n'est pas destiné à être distribué à, ou utilisé par, des personnes physiques ou des entités qui seraient ressortissantes ou auraient leur résidence ou leur siège dans un état où sa distribution, publication, mise à disposition ou utilisation seraient contraires aux lois ou règlements en vigueur. Les informations, avis et évaluations qu'il contient reflètent un jugement au moment de sa publication et sont susceptibles d'être modifiés sans notification préalable. Ce document ne saurait être interprété comme étant un conseil juridique, réglementaire, fiscal, financier ou encore comptable. Avant d'investir, le souscripteur doit comprendre les risques et mérites financiers des services ou produits financiers considérés et consulter ses propres conseillers. Avant d'investir, il est recommandé de lire attentivement la documentation contractuelle et, en particulier, les prospectus qui décrivent en détail les droits et obligations des investisseurs ainsi que les risques liés à l'investissement dans de tels produits financiers.

Nos fonds sont exposés aux risques suivants : Risque actions, Risque de marché, Risque lié à la gestion discrétionnaire, Risque de change, Risque de taux, Risque de crédit, Risque de perte en capital.

Les performances et réalisations du passé ne constituent en rien une garantie pour des performances actuelles ou à venir. Les données de performance ne prennent pas en compte les commissions et frais contractés à l'émission ou au rachat de parts.

Le DICI et le Prospectus du fonds sont disponibles gratuitement auprès des équipes d'Athymis Gestion et sur le site internet : www.athymis.fr.

Si vous souhaitez obtenir des informations complémentaires, contactez-nous à l'adresse suivante : contact@athymis.fr

ATHYMIS GESTION 10 Rue Notre Dame de Lorette 75009. +33(0)1 53 20 49 90.

Agrément AMF n°GP08000035 le 25 septembre 2008.