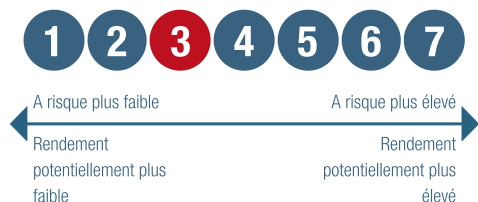


PROFIL DE RISQUE ET DE RENDEMENT



L'échelle (le profil) de risque et de rendement est un indicateur noté de 1 à 7 et correspond à des niveaux de risques et de rendements croissants. Il résulte d'une méthodologie réglementaire basée sur la volatilité annualisée, calculée sur 5 ans. Contrôlé périodiquement, l'indicateur peut évoluer.

INFORMATION SUR LE FONDS

Indicateur de référence :

Ester

Fiscalité :

FCP de capitalisation

Horizon de placement conseillé :

Supérieur à 3 ans

Code ISIN :

FR0010772129 (part P)

Date de création (part P) :

01/09/2009

Fréquence de valorisation :

Quotidienne

Droits d'entrée :

3 % max

Droits de sortie :

Néant

Frais de fonctionnement et de gestion :

max 1,40 % TTC

Commission de surperformance :

15% de la performance du FCP supérieure à 6% nette (plafonnée à 1.5% pour la part P). La période de référence est l'exercice du FCP.

Cut-off :

11h

Règlement :

J+2

Dépositaire :

BNP Paribas Securities Services

Valorisateur :

BNP Paribas Fund Services

Catégorie SFDR :

Article 6

Source : Athymis Gestion / Bloomberg

PERFORMANCES

Athymis Patrimoine P / Indice



Indicateur de référence (Indice) : Ester

Les performances passées ne préjugent pas des performances futures. Elles ne sont pas constantes dans le temps. Les performances indiquées ne prennent pas en compte les coûts et commissions supportés lors de l'émission et du rachat des parts mais incluent les frais courants, les frais d'intermédiation ainsi que les éventuelles commissions de performances prélevées.

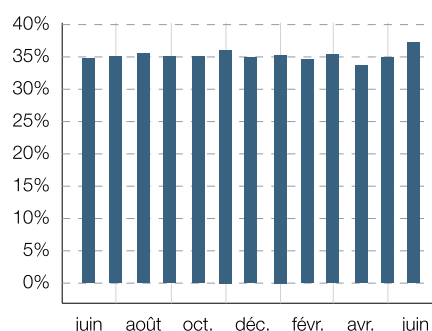
	Fonds	Indice
Performance du mois	1.95%	0.16%
Performance depuis le début de l'année	2.45%	0.80%
Valeur liquidative	154.94€	

	Fonds	Indice
1 mois	1.95%	0.16%
3 mois	0.55%	0.49%
Depuis le début de l'année	2.45%	0.80%
Sur 1 an	4.09%	1.98%
Depuis la création	54.94%	9.75%
Volatilité 1 an	4.26%	0.02%

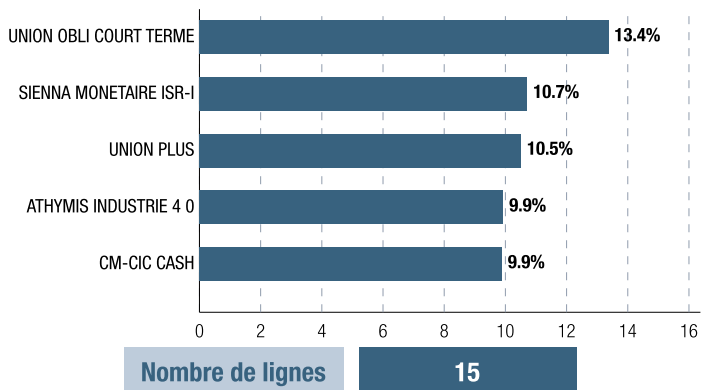
		Jan	Fév	Mar	Avr	Mai	Juin	Juil	Aou	Sep	Oct	Nov	Déc	Année
2026	Athymis Patrimoine P	0.67	1.22	-3.85	2.57	1.95	-	-	-	-	-	-	-	2.45
	Indice	0.16	0.15	0.17	0.16	0.16	-	-	-	-	-	-	-	0.80
2025	Athymis Patrimoine P	1.71	-0.36	-2.75	-1.91	1.87	-0.07	1.39	-0.69	0.63	1.31	-0.82	-0.13	0.05
	Indice	0.25	0.21	0.22	0.20	0.18	0.17	0.17	0.16	0.17	0.17	0.15	0.18	2.24
2024	Athymis Patrimoine P	1.65	1.32	1.20	-0.80	0.93	0.85	-0.89	0.66	0.70	0.07	1.61	0.03	7.54
	Indice	0.36	0.32	0.30	0.36	0.34	0.29	0.34	0.31	0.31	0.29	0.26	0.27	3.80
2023	Athymis Patrimoine P	1.83	0.40	-0.11	0.16	0.87	0.48	0.76	-0.90	-1.68	-1.71	3.57	2.35	6.06
	Indice	0.17	0.18	0.22	0.23	0.28	0.27	0.29	0.31	0.30	0.35	0.33	0.31	3.28
2022	Athymis Patrimoine P	-3.97	-1.27	0.34	-2.01	-1.65	-3.28	2.94	-0.74	-3.51	1.74	0.79	-1.54	-11.73
	Indice	-0.05	-0.04	-0.05	-0.05	-0.05	-0.05	-0.04	-0.01	0.03	0.06	0.11	0.13	-0.02

YTM	0.01
Duration	1.00
Exposition action	37.18%

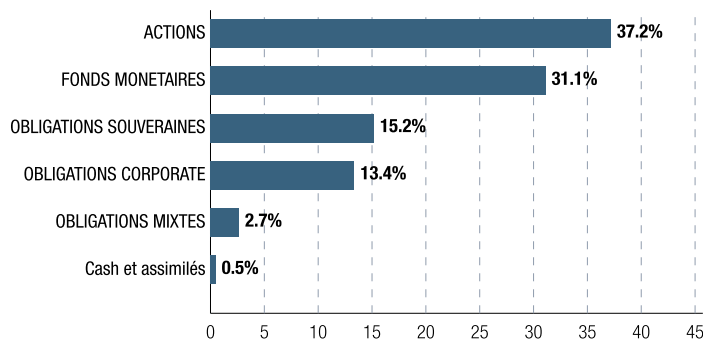
Evolution exposition actions (sur 1 an)



PRINCIPALES VALEURS



Répartition par classe d'actifs



LE MOT DU GÉRANT

Le mois de mai a été favorable aux marchés d'actions globaux et ce malgré les incertitudes liées au conflit au Moyen-Orient. Les investisseurs continuent de miser sur une sortie de crise rapide en Iran, trois mois après le début du conflit.

Les indicateurs d'inflation ont toutefois continué de se dégrader. L'indice d'inflation CPI US a progressé de 3,8 % sur un an en avril, un chiffre au-dessus des 3,7 % attendus par les économistes et des 3,3 % constatés en mars. Il s'agit de la plus forte progression depuis mai 2023.

Les taux longs sont restés sous pression avec un 10 ans US atteignant les 4,66 % le 19 mai avant de se détendre en toute fin de mois à 4,45 %. En France, l'OAT 10 ans a atteint ponctuellement 3,97 % pour terminer le mois à 3,54 %.

Le prix du baril de WTI a oscillé, en fonction des avancées des négociations entre les USA et l'Iran, commençant le mois à 105 dollars, s'appréciant à 108 dollars pour terminer le mois à 87 dollars le baril.

Du côté des actions, le cycle de publications d'entreprises a été de grande qualité avec 85 % des entreprises du S&P 500 ayant publié des résultats au-dessus des attentes au 29 mai (source FactSet). Le fait saillant du mois a été l'envol des semi-conducteurs liés à l'IA, et particulièrement le secteur des mémoires. L'indice SOX des semi-conducteurs s'apprécie de 24,9 % sur le mois.

Le fonds Athymis Patrimoine a bien capté la hausse des marchés actions, les fonds sous-jacents étant bien positionnés sur la thématique IA en verve actuellement. À noter parmi ces sous-jacents, le fonds Athymis Millennial s'est distingué ce mois à la faveur des performances des fournisseurs de composants destinés à l'IA et du regain de traction des valeurs de la consommation discrétionnaire. Côté obligataire, notons la performance de Dôm Alpha Obligation Crédit et la résilience de notre exposition privilégiant la partie courte de la courbe dans un contexte piègeux.

Afin d'exprimer au mieux les convictions de l'équipe de gestion, le plafond d'allocation actions du fonds est passé de 35 à 40 %. Dans ce contexte, l'exposition au fonds Athymis Trendsetters Europe a été légèrement augmentée sur le mois.

Reporting Athymis Patrimoine P - FR0010772129 - généré avec <https://fundkis.com>

Le présent document est fourni à titre d'information uniquement et ne constitue pas la base d'un contrat ou d'un engagement de quelque nature que ce soit. ATHYMIS GESTION n'accepte aucune responsabilité, directe ou indirecte, qui pourrait résulter de l'utilisation de toutes informations contenues dans ce document. Il n'est pas destiné à être distribué à, ou utilisé par, des personnes physiques ou des entités qui seraient ressortissantes ou auraient leur résidence ou leur siège dans un état où sa distribution, publication, mise à disposition ou utilisation seraient contraires aux lois ou règlements en vigueur. Les informations, avis et évaluations qu'il contient reflètent un jugement au moment de sa publication et sont susceptibles d'être modifiés sans notification préalable. Ce document ne saurait être interprété comme étant un conseil juridique, réglementaire, fiscal, financier ou encore comptable. Avant d'investir, le souscripteur doit comprendre les risques et mérites financiers des services ou produits financiers considérés et consulter ses propres conseillers. Avant d'investir, il est recommandé de lire attentivement la documentation contractuelle et, en particulier, les prospectus qui décrivent en détail les droits et obligations des investisseurs ainsi que les risques liés à l'investissement dans de tels produits financiers.

Nos fonds sont exposés aux risques suivants : Risque actions, Risque de marché, Risque lié à la gestion discrétionnaire, Risque de change, Risque de taux, Risque de crédit, Risque de perte en capital.

Les performances et réalisations du passé ne constituent en rien une garantie pour des performances actuelles ou à venir. Les données de performance ne prennent pas en compte les commissions et frais contractés à l'émission ou au rachat de parts.

Le DICI et le Prospectus du fonds sont disponibles gratuitement auprès des équipes d'Athymis Gestion et sur le site internet : www.athymis.fr.

Si vous souhaitez obtenir des informations complémentaires, contactez-nous à l'adresse suivante : contact@athymis.fr

ATHYMIS GESTION 10 Rue Notre Dame de Lorette 75009. +33(0)1 53 20 49 90.

Agrément AMF n°GP08000035 le 25 septembre 2008.