

L'INFLATION PIQUE ENCORE !

Nouvelle douche froide cette semaine pour les marchés globaux.

Après un début de semaine sans grande direction, la BCE a confirmé jeudi prévoir une hausse de ses taux directeurs d'un quart de point en juillet, la première en onze ans, et sa Présidente Christine Lagarde a annoncé une hausse de plus grande ampleur après l'été, si le rythme de l'inflation reste à un niveau trop élevé.

Vendredi, l'inflation US (CPI) est ressortie à 8,6% en rythme annualisé, au plus haut depuis 41 ans et en hausse par rapport aux 8,3% d'avril et nettement au-dessus des 8,2% attendus par le consensus. La hausse des prix de l'énergie et de l'alimentation auront été les principaux contributeurs de cette nouvelle envolée des prix à la consommation.

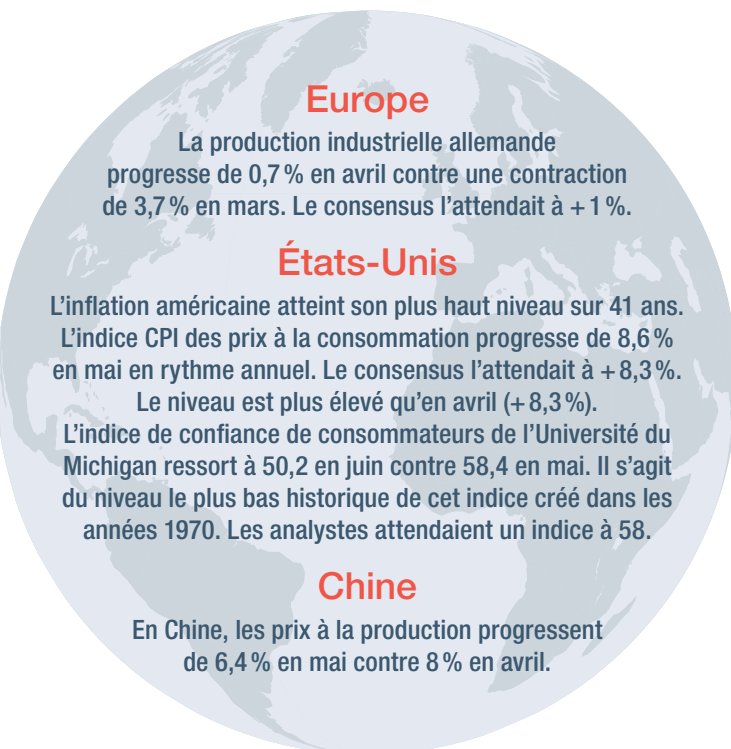
Ces chiffres ont pesé lourdement sur les marchés d'actions et propulsé le 10 ans US à plus de 3,16%. Le cours du baril de pétrole continue sa progression, le WTI progresse de 1,4% à plus de 120 dollars le baril.

Sur la semaine, le CAC 40 perd 4,6%, le S&P 500 baisse de 5,1% et le Nasdaq chute de 5,9%.

SOCIÉTÉ

Une seule publication cette semaine.

Soitec finit l'année sur un CA de plus de 1 Mds euros et 35,8% de marge d'Ebitda contre 33% prévus au début de l'année.



Pour 2023, la guidance d'une croissance de 20% du CA est confirmée.

Plusieurs journées investisseurs rassurantes voire très positives pour l'avenir comme celles de **Pernod Ricard**, **AMD** ou **CrowdStrike**.

➤ Lire la suite au verso

PERFORMANCES DES FONDIS ET DES MARCHÉS

	Niveau de risque (sur 7)	Au 10/06/2022	2022	5 ans ou depuis date de création	Depuis le 03/06/2022	Volatilité 1 an
CAC 40		6187,23	-13,50%	16,75%	-4,46%	10,77%
S&P 500		3900,86	-18,16%	60,41%	-6,58%	11,64%
EURO STOXX 50		3599,2	-16,27%	0,37%	-4,31%	12,09%
MSCI EMERGENTS		62171,74	-11,25%	14,86%	-1,07%	18,04%
EURO MTS		216,14	-13,36%	-4,95%	-1,83%	5,65%
EURO USD		1,05305	-7,40%	-5,84%	-0,08%	4,74%
OR		1871,50	2,41%	47,54%	0,14%	13,59%
FUTURE SUR PETROLE BRENT		122,01	56,87%	153,40%	16,23%	42,80%
ATHYMIS GLOBAL	5	130,92	-17,76%	-1,00%	-2,79%	7,19%
ATHYMIS PATRIMOINE	4	136,69	-8,96%	1,60%	-1,80%	3,69%
ATHYMIS MILLENNIAL ⁽¹⁾	6	146,30	-23,46%	46,30%	-8,39%	13,45%
ATHYMIS MILLENNIAL EUROPE ⁽²⁾ PEA	6	116,37	-22,41%	16,37%	-5,17%	12,46%
ATHYMIS BETTER LIFE ⁽³⁾	6	126,84	-20,96%	26,84%	-4,26%	11,89%
ATHYMIS INDUSTRIE 4.0 ⁽⁴⁾	6	129,25	-21,99%	29,25%	-5,55%	13,36%

(1) Part P créée en juin 2016. (2) Part P créée en septembre 2016. (3) Part P créée en juillet 2017. (4) Part P créée en janvier 2019. Les chiffres cités ont trait aux années écoulées, les performances passées ne sont pas un indicateur fiable des performances à venir.

Source : Bloomberg/Athymis

À VENIR

Le maintien d'un niveau d'inflation particulièrement élevé et l'entrée de la BCE dans un cycle de hausse des taux rendent la période particulièrement délicate d'autant que les signes de fort ralentissement en cours s'accumulent.

La semaine prochaine sera riche en statistiques US avec notamment les prix à la production, les ventes de détail, des statistiques de logement et la production industrielle. Tous les yeux seront rivés vers les décisions du comité de politique monétaire de la FED de mercredi et les commentaires qui suivront.

Nous allégeons nos poches obligataires les plus sensibles dans nos fonds **Athymis Patrimoine** et **Athymis Global**. Nous continuons notre mouvement de concentration vers les valeurs selon nous les plus qualitatives et génératrices de cash dans nos fonds actions, avec une concentration vers les valeurs les mieux à même de capter des tendances porteuses sur le long terme, sans être trop pénalisées par les marchés sur le court terme.

ATHYMIS : CARACTÉRISTIQUES DES FONDIS

	Actions	Obligations	Stratégies alternatives et diversifiées	Rendement poche taux	Duration poche taux
ATHYMIS GLOBAL	82,0%	10,2%	0,0%	1,29%	1,58
ATHYMIS PATRIMOINE	28,0%	38,7%	15,4%	0,47%	1,04
ATHYMIS MILLENNIAL	90,2%	0,0%	0,0%	NA	NA
ATHYMIS MILLENNIAL EUROPE	98,5%	0,0%	0,0%	NA	NA
ATHYMIS BETTER LIFE	87,4%	0,0%	0,0%	NA	NA
ATHYMIS INDUSTRIE 4.0	89,5%	0,0%	0,0%	NA	NA

Données au 10/06/2022. Les ratios obligataires sont calculés avec les données fin de mois fournies par les sociétés de gestion. Ils sont purement indicatifs et n'engagent en rien Athymis Gestion quant à la performance finale.

Le présent document est fourni à titre d'information uniquement et ne constitue pas la base d'un contrat ou d'un engagement de quelque nature que ce soit. ATHYMIS GESTION n'accepte aucune responsabilité, directe ou indirecte, qui pourrait résulter de l'utilisation de toutes informations contenues dans ce document. Il n'est pas destiné à être distribué à, ou utilisé par, des personnes physiques ou des entités qui seraient ressortissantes ou auraient leur résidence ou leur siège dans un état où sa distribution, publication, mise à disposition ou utilisation seraient contraires aux lois ou règlements en vigueur. Les informations, avis et évaluations qu'il contient reflètent un jugement au moment de sa publication et sont susceptibles d'être modifiés sans notification préalable. Ce document ne saurait être interprété comme étant un conseil juridique, réglementaire, fiscal, financier ou encore comptable. Avant d'investir, le souscripteur doit comprendre les risques et mérites financiers des services ou produits financiers considérés et consulter ses propres conseillers. Avant d'investir, il est recommandé de lire attentivement la documentation contractuelle et, en particulier, les prospectus qui décrivent en détail les droits et obligations des investisseurs ainsi que les risques liés à l'investissement dans de tels produits financiers.

Nos fonds sont exposés aux risques suivants : Risque actions, Risque de marché, Risque lié à la gestion discrétionnaire, Risque de change, Risque de taux, Risque de crédit, Risque de perte en capital.

Les performances et réalisations du passé ne constituent en rien une garantie pour des performances actuelles ou à venir.

ATHYMIS GESTION est une Société Anonyme, au capital de 528 867 Euros ayant son siège 10 rue Notre Dame de Lorette 75009 Paris, immatriculée sous le numéro 502 521 685 RCS Paris, agréée en tant que société de gestion de portefeuille par l'A.M.F. (Autorité des Marchés Financiers) sous le numéro GP 08000035, et enregistrée sous le n° d'immatriculation ORIAS 15005566.