

RAPPEL À LA RÉALITÉ ?

La semaine a été essentiellement marquée par l'accélération des publications d'entreprises. Même si les publications sont globalement bien orientées, les résultats de certaines valeurs emblématiques ont accru la volatilité de plusieurs secteurs. Ainsi, les baisses de marges constatées chez Tesla ont eu un impact défavorable sur l'ensemble du secteur auto.

En Europe, l'inflation dans la zone euro ressort à 6,9% en mars contre 8,5% en février, un repli expliqué en grande partie par la baisse des prix des matières premières. Des chiffres encourageants, même si l'inflation « core » continue de progresser à 5,7%.

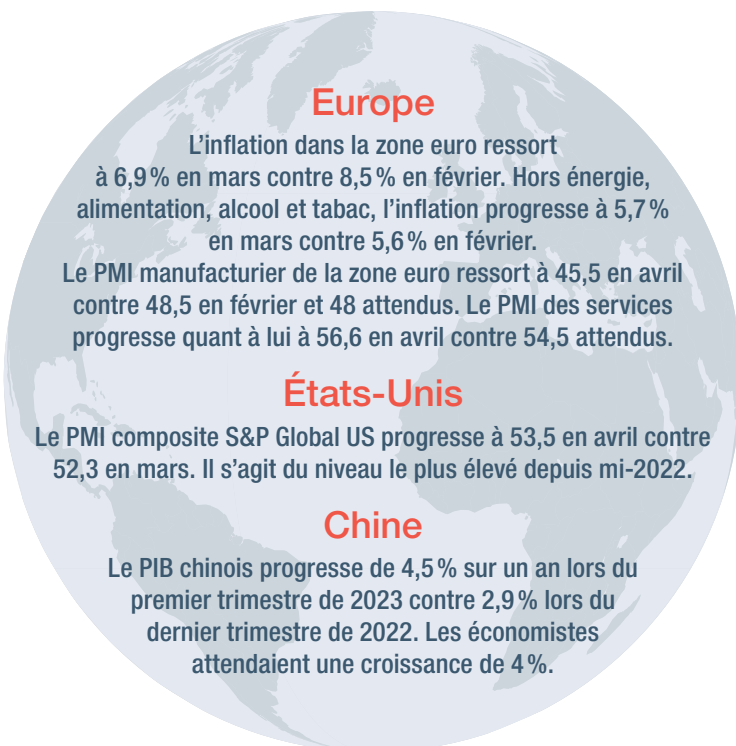
En Chine, la croissance du PIB est ressortie au-dessus des attentes à +4,5% sur un an pour le premier trimestre de 2023. Un chiffre à comparer aux 3% affichés pour l'année 2022.

Après plusieurs semaines de hausse faisant suite à l'annonce par l'OPEP de la réduction de sa production, le cours du baril de pétrole fléchit nettement. Le WTI perd 5,7% sur la semaine à moins de 78 dollars le baril.

Sur la semaine, le CAC 40 gagne 0,8%, le S&P 500 perd 0,1% et le Nasdaq se replie de 0,4%. Le CAC 40 bat de nouveaux records, tiré principalement à la hausse par les bonnes performances des acteurs du luxe.

SOCIÉTÉS

Après les excellents résultats de **LVMH**, **Hermès** ou **JP Morgan**, cette deuxième semaine de publications de résultats a de nouveau été favorable pour les valeurs de vos fonds,




avec des publications nettement au-dessus des attentes pour **EssilorLuxottica**, **SAP** ou **Verallia**. Au-dessus des attentes pour **ASML**, **Bureau Veritas**, **Edenred**, **Intuitive Surgical**, **L'Oréal** ou **Schlumberger**.

Publications dans l'ensemble conformes aux attentes pour **Tesla** et **TSMC**.

➤ Lire la suite au verso

PERFORMANCES DES FONDS ET DES MARCHÉS

	Niveau de risque (sur 7)	Au 21/04/2023	2023	5 ans ou depuis date de création	Depuis le 14/04/2023	Volatilité 1 an
CAC 40		7577	17,04%	39,98%	0,76%	18,62%
S&P 500		4133,52	7,66%	54,81%	-0,10%	23,06%
EURO STOXX 50		4408,59	16,21%	26,17%	0,41%	19,68%
MSCI EMERGENTS		59060,12	2,75%	-3,92%	-1,44%	18,00%
EURO USD		1,09735	2,82%	-10,63%	-0,31%	10,00%
OR		1979,50	8,78%	48,09%	-1,13%	15,53%
FUTURE SUR PETROLE BRENT		81,66	-4,95%	10,26%	-5,39%	39,48%
ATHYMIS GLOBAL	3	129,59	4,85%	-2,32%	0,15%	14,05%
ATHYMIS PATRIMOINE	3	135,82	2,47%	1,17%	0,02%	5,82%
ATHYMIS MILLENNIAL ⁽¹⁾	4	148,04	9,02%	22,62%	0,95%	20,95%
ATHYMIS TRENDSETTERS EUROPE ⁽²⁾	4	127,36	13,50%	12,22%	0,82%	20,15%
ATHYMIS BETTER LIFE ⁽³⁾ 	4	131,72	7,12%	31,72%	0,60%	19,65%
ATHYMIS INDUSTRIE 4.0 ⁽⁴⁾	5	129,36	5,47%	29,36%	-0,30%	19,75%

(1) Part P créée en juin 2016. (2) Part P créée en septembre 2016. (3) Part P créée en juillet 2017. (4) Part P créée en janvier 2019. Les chiffres cités ont trait aux années écoulées, les performances passées ne sont pas un indicateur fiable des performances à venir.

Source : Bloomberg/Athymis

À VENIR

Le PIB US et le PIB de la zone euro pour le premier trimestre seront publiés cette semaine. L'indice PCE US et des chiffres sur l'immobilier, les salaires, la consommation US seront aussi surveillés à l'approche de la réunion de la Fed de début mai.

Le thème des négociations autour du plafond de la dette américaine devrait ressortir et remettre de la pression sur les marchés.

Plus du tiers des valeurs du S&P 500 publieront leurs résultats trimestriels cette semaine, dont les grands de la Tech comme Amazon, Apple, Meta et Microsoft. Les bonnes performances

d'ensemble des marchés d'actions ces dernières semaines pourraient entraîner une certaine nervosité chez les investisseurs en cas de déceptions.

Nous maintenons nos allocations en l'état avec un biais prudent dans nos fonds d'allocation, compte tenu de la nervosité ambiante. Dans nos fonds thématiques, nous nous réjouissons de ce premier lot de publications très favorable, particulièrement en Europe. Ayant un peu de cash dans nos fonds, nous n'hésiterons pas à saisir des opportunités à la baisse sur des dossiers injustement sanctionnés.

ATHYMIS : CARACTÉRISTIQUES DES FONDS

	Actions	Obligations	Stratégies alternatives et diversifiées	Rendement poche taux	Duration poche taux
ATHYMIS GLOBAL	88,6%	6,4%	0,0%	2,07%	1,40
ATHYMIS PATRIMOINE	31,1%	30,8%	14,8%	1,14%	1,40
ATHYMIS MILLENNIAL	96,3%	0,0%	0,0%	NA	NA
ATHYMIS TRENDSETTERS EUROPE	92,0%	0,0%	0,0%	NA	NA
ATHYMIS BETTER LIFE	93,7%	0,0%	0,0%	NA	NA
ATHYMIS INDUSTRIE 4.0	97,5%	0,0%	0,0%	NA	NA

Données au 21/04/2023. Les ratios obligataires sont calculés avec les données fin de mois fournies par les sociétés de gestion. Ils sont purement indicatifs et n'engagent en rien Athymis Gestion quant à la performance finale.

Le présent document est fourni à titre d'information uniquement et ne constitue pas la base d'un contrat ou d'un engagement de quelque nature que ce soit. ATHYMIS GESTION n'accepte aucune responsabilité, directe ou indirecte, qui pourrait résulter de l'utilisation de toutes informations contenues dans ce document. Il n'est pas destiné à être distribué à, ou utilisé par, des personnes physiques ou des entités qui seraient ressortissantes ou auraient leur résidence ou leur siège dans un état où sa distribution, publication, mise à disposition ou utilisation seraient contraires aux lois ou règlements en vigueur. Les informations, avis et évaluations qu'il contient reflètent un jugement au moment de sa publication et sont susceptibles d'être modifiés sans notification préalable. Ce document ne saurait être interprété comme étant un conseil juridique, réglementaire, fiscal, financier ou encore comptable. Avant d'investir, le souscripteur doit comprendre les risques et mérites financiers des services ou produits financiers considérés et consulter ses propres conseillers. Avant d'investir, il est recommandé de lire attentivement la documentation contractuelle et, en particulier, les prospectus qui décrivent en détail les droits et obligations des investisseurs ainsi que les risques liés à l'investissement dans de tels produits financiers.

Nos fonds sont exposés aux risques suivants : Risque actions, Risque de marché, Risque lié à la gestion discrétionnaire, Risque de change, Risque de taux, Risque de crédit, Risque de perte en capital.

Les performances et réalisations du passé ne constituent en rien une garantie pour des performances actuelles ou à venir.

ATHYMIS GESTION est une Société Anonyme, au capital de 528 867 Euros ayant son siège 10 rue Notre Dame de Lorette 75009 Paris, immatriculée sous le numéro 502 521 685 RCS Paris, agréée en tant que société de gestion de portefeuille par l'A.M.F. (Autorité des Marchés Financiers) sous le numéro GP 08000035, et enregistrée sous le n° d'immatriculation ORIAS 15005566.