

DÉSINFLATION = REBOND !

Nouvelle semaine positive sur les marchés globaux. La publication de chiffres d'inflation US en-dessous des attentes mardi a initié un rallye dans une semaine par ailleurs assez calme.

L'indice CPI est ainsi ressorti à 3,2% en octobre contre 3,7% en septembre. Les prix à la production (PPI), publiés mercredi, se sont également contractés confirmant la tendance à la désinflation. Ces chiffres éloignent toute perspective de nouvelle hausse des taux directeurs US à court terme, voire initient déjà une spéculation quant à une baisse anticipée pour certains stratégestes. Conséquence directe, les taux longs se détendent avec une chute notable du 10 ans US de 4,63% lundi à 4,44% mardi soir.

Anticipation d'une fin du mouvement de hausse des taux aux USA oblige, l'euro s'apprécie de 2,2% sur la semaine contre dollar US.

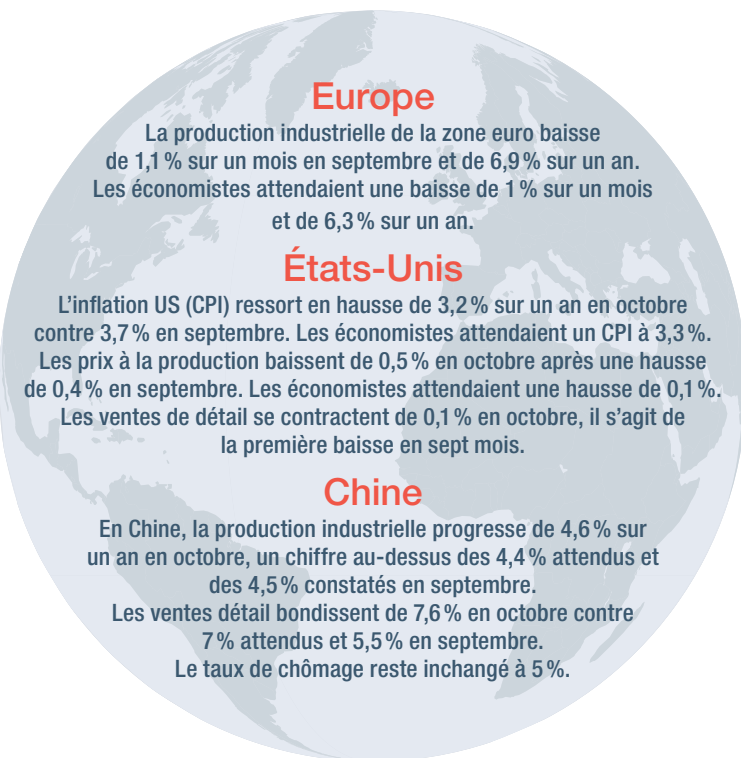
Une hausse des stocks US et des doutes persistants quant à la résilience de l'économie globale ont contribué à une quatrième baisse hebdomadaire consécutive du prix du pétrole, avec un WTI en baisse de 1,7% à moins de 76 USD.

La Chine a publié deux chiffres macro-économiques favorables cette semaine avec une production industrielle en hausse de 4,6% et des ventes de détail en hausse de 7,6%.

Sur la semaine, le CAC 40 progresse de 2,7%, le S&P s'apprécie de 2,2% et le Nasdaq de 2,4%.

SOCIÉTÉS

Nouvelle belle série de publications pour les valeurs de vos fonds cette semaine.



Aux USA, publications au-dessus des attentes pour **Applied Materials, Home Depot, On Holding, Palo Alto Networks**.

En Europe, publications au-dessus des attentes pour **Alcon, Experian, Infineon et Soitec**.

Publication décevante pour **Burberry**.

➤ Lire la suite au verso

PERFORMANCES DES FONDS ET DES MARCHÉS

	Niveau de risque (sur 7)	Au 17/11/2023	2023	5 ans ou depuis date de création	Depuis le 10/11/2023	Volatilité 1 an
CAC 40		7233,91	11,74%	43,95%	2,68%	14,72%
S&P 500		4514,02	17,57%	64,97%	2,24%	14,29%
STOXX EUROPE 600 NR		1080,45	10,05%	44,35%	2,88%	19,14%
MSCI EMERGENTS		59269,48	3,11%	8,54%	2,11%	0,00%
EURO USD		1,08875	2,01%	-4,45%	2,03%	9,89%
FUTURE SUR PETROLE BRENT		80,61	-6,17%	20,75%	-1,01%	0,00%
ATHYMIS GLOBAL	3	127,23	2,95%	3,41%	1,81%	9,73%
ATHYMIS PATRIMOINE	3	136,33	2,86%	4,52%	0,72%	4,05%
ATHYMIS MILLENNIAL ⁽¹⁾	4	153,91	13,34%	31,90%	0,38%	13,69%
ATHYMIS TRENDSETTERS EUROPE ⁽²⁾ PEA	4	118,90	5,96%	14,04%	2,69%	13,85%
ATHYMIS BETTER LIFE ⁽³⁾	4	124,19	1,00%	30,99%	3,02%	13,71%
ATHYMIS INDUSTRIE 4.0 ⁽⁴⁾	5	139,54	13,77%	39,54%	1,47%	14,05%

(1) Part P créée en juin 2016. (2) Part P créée en septembre 2016. (3) Part P créée en juillet 2017. (4) Part P créée en janvier 2019. Les chiffres cités ont trait aux années écoulées, les performances passées ne sont pas un indicateur fiable des performances à venir.

Source : Bloomberg/Athymis

À VENIR

La semaine prochaine sera écourtée à 3 jours ½ aux USA pour cause de fête de Thanksgiving. Dans une semaine assez pauvre en statistiques économiques majeures, les minutes de la Fed, publiées mercredi, seront commentées. La publication des résultats de Nvidia sera par ailleurs très suivie. Le fabricant de composants électroniques, leader dans le domaine de l'intelligence artificielle, confirmera ou non la tendance de la « révolution IA » à un moment où le limogeage vendredi dernier de Sam Altman, fondateur d'Open AI, sème le trouble.

Dans le fonds **Athymis Patrimoine**, notre exposition en actions et notre ré-exposition graduelle en obligations sur des durations plus longues paie clairement. Nos fonds investis en actions, orientés croissance, bénéficient du mouvement de baisse des taux longs, avec un rebond notable des fonds **Athymis Trendsetters Europe** et **Athymis Better Life**. Nous restons vigilants compte tenu notamment des risques de ralentissement de l'activité sur le court terme mais sommes résolument optimistes sur le moyen et long terme.

ATHYMIS : CARACTÉRISTIQUES DES FONDS

	Actions	Obligations	Stratégies alternatives et diversifiées	Rendement poche taux	Duration poche taux
ATHYMIS GLOBAL	96,3 %	2,0 %	0,0 %	2,07 %	1,40
ATHYMIS PATRIMOINE	35,3 %	48,7 %	14,5 %	1,64 %	2,66
ATHYMIS MILLENNIAL	98,6 %	0,0 %	0,0 %	NA	NA
ATHYMIS TRENDSETTERS EUROPE	94,5 %	0,0 %	0,0 %	NA	NA
ATHYMIS BETTER LIFE	93,3 %	0,0 %	0,0 %	NA	NA
ATHYMIS INDUSTRIE 4.0	96,8 %	0,0 %	0,0 %	NA	NA

Données au 17/11/2023. Les ratios obligataires sont calculés avec les données fin de mois fournies par les sociétés de gestion. Ils sont purement indicatifs et n'engagent en rien Athymis Gestion quant à la performance finale.

Le présent document est fourni à titre d'information uniquement et ne constitue pas la base d'un contrat ou d'un engagement de quelque nature que ce soit. ATHYMIS GESTION n'accepte aucune responsabilité, directe ou indirecte, qui pourrait résulter de l'utilisation de toutes informations contenues dans ce document. Il n'est pas destiné à être distribué à, ou utilisé par, des personnes physiques ou des entités qui seraient ressortissantes ou auraient leur résidence ou leur siège dans un état où sa distribution, publication, mise à disposition ou utilisation seraient contraires aux lois ou règlements en vigueur. Les informations, avis et évaluations qu'il contient reflètent un jugement au moment de sa publication et sont susceptibles d'être modifiés sans notification préalable. Ce document ne saurait être interprété comme étant un conseil juridique, réglementaire, fiscal, financier ou encore comptable. Avant d'investir, le souscripteur doit comprendre les risques et mérites financiers des services ou produits financiers considérés et consulter ses propres conseillers. Avant d'investir, il est recommandé de lire attentivement la documentation contractuelle et, en particulier, les prospectus qui décrivent en détail les droits et obligations des investisseurs ainsi que les risques liés à l'investissement dans de tels produits financiers.

Nos fonds sont exposés aux risques suivants : Risque actions, Risque de marché, Risque lié à la gestion discrétionnaire, Risque de change, Risque de taux, Risque de crédit, Risque de perte en capital.

Les performances et réalisations du passé ne constituent en rien une garantie pour des performances actuelles ou à venir.

ATHYMIS GESTION est une Société Anonyme, au capital de 528 867 Euros ayant son siège 10 rue Notre Dame de Lorette 75009 Paris, immatriculée sous le numéro 502 521 685 RCS Paris, agréée en tant que société de gestion de portefeuille par l'A.M.F. (Autorité des Marchés Financiers) sous le numéro GP 08000035, et enregistrée sous le n° d'immatriculation ORIAS 15005566.